

2024년 군산대학교
연구실 정기점검 및 정밀안전진단 요약보고서

2024. 06.



국립군산대학교
KUNSAN NATIONAL UNIVERSITY



- ❖ 귀 대학의 무궁한 발전을 기원합니다.
- ❖ 2024년 04월 29일(월)부터 2024년 05월 03일(금)까지 실시한
군산대학교 연구실 정기점검 및 정밀안전진단 요약보고서를
제출합니다.
- ❖ 아울러 정밀안전진단을 무사히 마칠 수 있도록 협조하여 주신
귀 대학 직원분들께 감사드립니다.

2024. 06.

제출자 :  **에이스방재(주)**

목 차

제 1장 정밀안전진단 개요	8
1. 실시 배경 및 목적	10
2. 일정 및 순서	11
3. 참여 인력	12
4. 연구실 현황	13
5. 분야별 점검 및 진단 범위	36
6. 측정 장비	37
 제 2장 안전관리 현황	 40
1. 안전관리 조직 및 규정	42
2. 안전 교육 실시	43
3. 안전 관련 예산	44
4. 연구실 유해인자(위험기계·기구, 화학물질 등)	47
5. 안전관리 미비사항(전년도 점검·진단 지적사항)에 대한 개선 현황	47
6. 사고현황, 사고 발생 시 대책 및 후속 조치	48
 제 3장 등급별 분석 결과 및 개선대책	 50
1. 정밀안전진단 종합등급 현황	52
2. 결론 및 건의사항	55
3. 일반안전분야	57
4. 기계안전분야	60
5. 전기안전분야	62

6. 화공안전분야	65
7. 소방안전분야	67
8. 가스안전분야	69
9. 산업위생분야	71
10. 생물안전분야	73
11. 유해인자별 노출도평가의 적정성	74
12. 유해인자별 취급 및 관리의 적정성	75
13. 연구실 사전유해인자위험분석의 적정성	87

제 4장 정밀안전진단 실시결과 및 기준 100

1. 평가 기준 및 평가등급 비교분석	102
2. 실별 평가등급 세부사항	110

제 5장 지적사항 세부내용 및 개선대책 122

제 1장 정밀안전진단 개요

1. 실시 배경 및 목적

가. 실시 배경

연구실 안전관리 제도의 궁극적인 목적은 인명 존중의 인도주의를 구현함에 있다고 볼 수 있습니다. 최근 연구개발의 중요성은 점점 증대되고 있지만, 연구실 종사자에 대한 안전관리 부실로 인한 빈번한 인적 사고 및 다양한 형태의 사고가 발생하고 있습니다.

연구실에 존재하는 위험요소들은 크게 화학적 위험, 전기적 위험, 기계적 위험, 물리적 위험, 생물적 위험으로 나눌 수 있는데 이러한 위험요소를 제거하지 않는다면 사고로 이어질 수 있습니다.

연구실에서 발생하는 대표적인 사고는 화상, 창상, 유해가스 중독 등이 있으며, 화재, 폭발 등에 의한 대형사고 또한 발생하고 있습니다.

정부에서는 과학기술 분야 인재 보호를 위해 2005년부터 『연구실 안전환경 조성에 관한 법률』을 제정하여 연구실의 안전에 관한 기준을 확립함은 물론, 정기적인 점검 및 진단을 통해 연구실 내 위험요소를 제거하기 위해 노력하고 있습니다.

나. 실시 목적

『연구실 안전환경 조성에 관한 법률』 제 14조 및 제 15조에 따라 연구실에 대한 정기점검 및 정밀안전진단을 실시하여 연구시설의 위험요인을 도출하여 연구시설의 보수·보강 및 안전관리방안을 제시함으로써 군산대학교 연구실에 대한 기능 및 안전을 유지·관리하기 위함입니다.

연구실 정기점검 및 정밀안전진단은 보다 안전한 연구실 환경을 조성하는데 도움이 될 뿐 아니라, 연구활동종사자에게 현장 교육을 실시하여 안전의식을 강화시키는 등 연구실에서 발생할 수 있는 각종 위험으로부터 사고를 미연에 방지하는 계기가 되고 있습니다.

그 결과 연구실 곳곳에 산재되어 있는 위험요소를 제거하여 연구실의 안전환경이 점차 개선되고 있습니다.

2. 일정 및 순서

가. 점검 및 진단 일정 : 2024년 04월 29일(월) ~ 2024년 05월 03일(금)

나. 점검 및 진단 순서



3. 참여 인력

점검 및 진단 분야	성명	자격사항	서명
가스안전	권종식	가스기술사	
일반안전	한재익	산업안전기사 2급	
기계안전	이승범	일반기계기사	
화공안전	이창열	화공산업기사	
소방안전	이란규	소방설비산업기사	

4. 연구실 현황

정보 공시	분야별 구분	연구 실수	1등급	2등급	3등급	4등급	5등급	화학 /화공	전기 /전자	기계 /물리	의학 /생물	건축 /환경	에너지 /자원	기타	합계
	전체 연구실	230	158	65	7	0	0	52	24	53	69	19	11	2	230
	정밀안전진단 대상연구실	129	73	49	7	0	0	43	1	19	47	13	6	0	129
	저위험 연구실	38	31	7	0	0	0	0	18	12	5	2	0	1	38
	그 외 연구실	63	54	9	0	0	0	9	5	22	17	4	5	1	63

군산대학교 연구실 정밀안전진단 요약보고서

순번	대학명	운영부서	연구 실수	점검	진단	등급			화학 /화공	전기 /전자	기계 /물리	의학 /생물	건축 /환경	에너지 /자원	기타	합계	저위험 연구실
						1	2	3									
합 계			230	101	129	158	65	7	52	24	53	69	19	11	2	230	38
1	ONSE대학	IT융합통신공학과	2	2	0	2	0	0	0	2	0	0	0	0	0	2	1
		기계공학부	21	15	6	13	8	0	0	0	21	0	0	0	0	21	8
		기관공학과	3	3	0	3	0	0	0	0	3	0	0	0	0	3	0
		생명과학과	11	2	9	9	2	0	0	0	0	11	0	0	0	11	1
		수산생명의학과	7	1	6	5	2	0	0	0	0	7	0	0	0	7	1
		수학과	1	1	0	1	0	0	0	0	0	0	0	0	1	1	1
		식품생명공학전공	6	0	6	2	2	2	0	0	0	6	0	0	0	6	0
		식품영양학전공	8	2	6	6	2	0	0	0	0	8	0	0	0	8	0
		신소재공학과	12	6	6	11	1	0	0	1	0	0	0	11	0	12	0
		전기공학과	5	4	1	5	0	0	0	5	0	0	0	0	0	5	4
		전자공학과	1	1	0	1	0	0	0	1	0	0	0	0	0	1	0
		조선공학과	5	5	0	5	0	0	0	0	0	5	0	0	0	5	2

순번	대학명	운영부서	연구 실수	점검	진단	등급			화학 /화공	전기 /전자	기계 /물리	의학 /생물	건축 /환경	에너지 /자원	기타	합계	저위험 연구실
						1	2	3									
1	ONSE대학	토목공학과	9	5	4	1	8	0	0	0	0	0	9	0	0	9	1
		해양생명과학과	6	1	5	1	5	0	0	0	0	6	0	0	0	6	0
		해양생물연구센터	7	5	2	5	1	1	0	0	0	7	0	0	0	7	0
		해양생물자원학과	13	2	11	7	6	0	0	0	0	13	0	0	0	13	0
		화학공학과	11	1	10	6	5	0	11	0	0	0	0	0	0	11	0
		환경공학과	8	0	8	4	4	0	0	0	0	0	8	0	0	8	0
합 계			136	56	80	87	46	3	11	9	29	58	17	11	1	136	19
2	ONSE대학 (새만금)	기계공학부	3	3	0	3	0	0	0	0	3	0	0	0	0	3	0
합 계			3	3	0	3	0	0	0	0	3	0	0	0	0	3	0
3	ICC대학부	간호학부	7	7	0	6	1	0	0	0	0	7	0	0	0	7	3
		공간디자인 융합기술학부	2	1	1	1	1	0	0	0	0	0	2	0	0	2	1
		반도체물리전공	7	2	5	5	1	1	0	0	7	0	0	0	0	7	1
		소재화학전공	10	0	10	3	6	1	9	0	1	0	0	0	0	10	0

군산대학교 연구실 정밀안전진단 요약보고서

순번	대학명	운영부서	연구 실수	점검	진단	등급			화학 /화공	전기 /전자	기계 /물리	의학 /생물	건축 /환경	에너지 /자원	기타	합계	저위험 연구실	
						1	2	3										
3	ICC대학부	에너지신산업학부	4	0	4	2	1	1	1	0	2	1	0	0	0	4	0	
		의류학부	1	1	0	0	1	0	0	0	0	0	0	0	0	1	1	0
		인공지능융합전공	8	8	0	7	1	0	0	8	0	0	0	0	0	0	8	7
		임베디드 소프트웨어전공	8	8	0	6	2	0	0	7	1	0	0	0	0	0	8	7
		첨단과학기술학부	2	2	0	2	0	0	0	0	0	2	0	0	0	0	2	0
합 계			49	29	20	32	14	3	10	15	13	8	2	0	1	49	19	
4	부속시설	공동실험실습관	34	8	26	28	5	1	31	0	2	1	0	0	0	34	0	
		공학교육실습관	2	1	1	2	0	0	0	0	0	2	0	0	0	0	2	0
		해양수산실습원	6	4	2	6	0	0	0	0	0	4	2	0	0	0	6	0
합 계			42	13	29	36	5	1	31	0	8	3	0	0	0	42	0	

연번	대학명	운영부서	위치	호실번호	호실명	책임자	구분	분류	등급	위험도
1	ONSE대학	IT융합통신공학과	공대3호관	13402	영상통신실험실	황재정	점검	전기/전자	1	저
2	ONSE대학	IT융합통신공학과	공대3호관	13516	기초전자회로실험실	신호섭	점검	전기/전자	1	중
3	ONSE대학	기계공학부	공대1호관	7215	복합재료연구실	강기원	점검	기계/물리	2	저
4	ONSE대학	기계공학부	공대1호관	7216	파동공학실험실	장세명	점검	기계/물리	1	중
5	ONSE대학	기계공학부	공대1호관	7318-1	전산최적설계실험실	구본용	점검	기계/물리	1	중
6	ONSE대학	기계공학부	공대1호관	7319	자동항법시스템연구실	김선영	점검	기계/물리	1	중
7	ONSE대학	기계공학부	공대2호관	9102	응용역학연구실	박현범	진단	기계/물리	2	고
8	ONSE대학	기계공학부	공대2호관	9103	기계시스템연구실	김상영	진단	기계/물리	1	고
9	ONSE대학	기계공학부	공대2호관	9107	생산자동화실험실B	오석형	점검	기계/물리	1	중
10	ONSE대학	기계공학부	공대2호관	9111	재료강도실험실	강기원	점검	기계/물리	1	중
11	ONSE대학	기계공학부	공대2호관	9201	유체역학실험실	염금수	진단	기계/물리	1	고
12	ONSE대학	기계공학부	공대2호관	9204	PC1실	도우정	점검	기계/물리	1	저
13	ONSE대학	기계공학부	공대2호관	9205	PC2실	도우정	점검	기계/물리	1	저

군산대학교 연구실 정밀안전진단 요약보고서

연번	대학명	운영부서	위치	호실번호	호실명	책임자	구분	분류	등급	위험도
14	ONSE대학	기계공학부	공대2호관	9206	PC3실	도우정	점검	기계/물리	1	저
15	ONSE대학	기계공학부	공대2호관	9207	메카트로닉스실험실	김영철	점검	기계/물리	2	저
16	ONSE대학	기계공학부	공대2호관	9211	동역학실험실	이정환	점검	기계/물리	1	저
17	ONSE대학	기계공학부	공대2호관	9301	고등동역학진동연구실	정대이	점검	기계/물리	1	중
18	ONSE대학	기계공학부	공대2호관	9303	스마트전자자동차연구실	권백순	점검	기계/물리	2	저
19	ONSE대학	기계공학부	공대2호관	9305	자동제어실험실	정헌술	진단	기계/물리	2	고
20	ONSE대학	기계공학부	공대2호관	9405	열전달실험실	강희찬	진단	기계/물리	2	고
21	ONSE대학	기계공학부	공대2호관	9408	신재생에너지연구실	이장호	점검	기계/물리	1	저
22	ONSE대학	기계공학부	공대부속공장	113	친환경에너지 및 동력공학실험실	유경현	진단	기계/물리	2	고
23	ONSE대학	기계공학부	자동차부품 혁신센터	105	복합재료실험실3	강기원	점검	기계/물리	2	중
24	ONSE대학	기관공학과	해양대2호관	207	열유체실험실	김장권	점검	기계/물리	1	중
25	ONSE대학	기관공학과	해양대2호관	209	전열제어실험실2	김명준	점검	기계/물리	1	중
26	ONSE대학	기관공학과	해양대2호관	210	해양부식 실험실	이승준	점검	기계/물리	1	중

연번	대학명	운영부서	위치	호실번호	호실명	책임자	구분	분류	등급	위험도
27	ONSE대학	생명과학과	자연대1호관	1302	곤충표본실	김효중	점검	의학/생물	1	저
28	ONSE대학	생명과학과	자연대1호관	1314	일반생물학실험실	허성운	진단	의학/생물	1	고
29	ONSE대학	생명과학과	자연대1호관	1315	식물배양실	허성운	점검	의학/생물	2	중
30	ONSE대학	생명과학과	자연대1호관	1316	식물분자유전학실험실	허성운	진단	의학/생물	1	고
31	ONSE대학	생명과학과	자연대1호관	1317	식물조직배양실	최동수	진단	의학/생물	1	고
32	ONSE대학	생명과학과	자연대1호관	1318	균류분류생태학실험실	최영준	진단	의학/생물	1	고
33	ONSE대학	생명과학과	자연대1호관	1319	식물생태학·생물다양성 정보학실험실	김지윤	진단	의학/생물	2	고
34	ONSE대학	생명과학과	자연대1호관	1320	식물생리학실험실	최동수	진단	의학/생물	1	고
35	ONSE대학	생명과학과	자연대1호관	1321	동물계통분류학실험실	김효중	진단	의학/생물	1	고
36	ONSE대학	생명과학과	자연대4호관	4407	세포학실험실	이철상	진단	의학/생물	1	고
37	ONSE대학	생명과학과	자연대4호관	4409	미생물생태학실험실	이효정	진단	의학/생물	1	고
38	ONSE대학	수산생명의학과	해양대1호관	403	현미경실, 암실	최민순	점검	의학/생물	1	저
39	ONSE대학	수산생명의학과	해양대1호관	405	준비실 및 무균실	김보성	진단	의학/생물	1	고

군산대학교 연구실 정밀안전진단 요약보고서

연번	대학명	운영부서	위치	호실번호	호실명	책임자	구분	분류	등급	위험도
40	ONSE대학	수산생명의학과	해양대1호관	407	조직병리학 실험실	김보성	진단	의학/생물	1	고
41	ONSE대학	수산생명의학과	해양대1호관	409	해양기생충학연구실	박경일	진단	의학/생물	1	고
42	ONSE대학	수산생명의학과	해양대1호관	416	미생물학 실험실	최민순	진단	의학/생물	2	고
43	ONSE대학	수산생명의학과	해양대1호관	428	수생임상의학 실험실	강예제	진단	의학/생물	1	고
44	ONSE대학	수산생명의학과	해양대1호관	430	바이러스 면역학 실험실	최상훈	진단	의학/생물	2	고
45	ONSE대학	수학과	자연대1호관	1418	PC실습실	김종률	점검	기타	1	저
46	ONSE대학	식품생명공학전공	해양대2호관	306	식품위생학실험실	박권삼	진단	의학/생물	2	고
47	ONSE대학	식품생명공학전공	해양대2호관	307	생화학실험실 및 준비실	김용태	진단	의학/생물	3	고
48	ONSE대학	식품생명공학전공	해양대2호관	309	식품가공학실험실	이나영	진단	의학/생물	1	고
49	ONSE대학	식품생명공학전공	해양대2호관	310	식품화학실험실	홍성철	진단	의학/생물	3	고
50	ONSE대학	식품생명공학전공	해양대2호관	311	식품생물공학실험실	서정길	진단	의학/생물	2	고
51	ONSE대학	식품생명공학전공	해양대2호관	312	식품공학실험실	임승용	진단	의학/생물	1	고
52	ONSE대학	식품영양학전공	자연대2호관	2304	식품미생물 실험실	박경진	진단	의학/생물	1	고

연번	대학명	운영부서	위치	호실번호	호실명	책임자	구분	분류	등급	위험도
53	ONSE대학	식품영양학전공	자연대3호관	3103	영양대사유전체 연구실	두미애	진단	의학/생물	1	고
54	ONSE대학	식품영양학전공	자연대3호관	3105	물성측정실	신계화	진단	의학/생물	2	고
55	ONSE대학	식품영양학전공	자연대3호관	3112	식품가공 및 포장연구실	신계화	진단	의학/생물	1	고
56	ONSE대학	식품영양학전공	자연대3호관	3113	임상영양캡스톤실습실	유현희	점검	의학/생물	1	중
57	ONSE대학	식품영양학전공	자연대3호관	3114	식품분석 및 영양학실험실	유현희	진단	의학/생물	2	고
58	ONSE대학	식품영양학전공	자연대3호관	3115	조리실습실	이인선	진단	의학/생물	1	고
59	ONSE대학	식품영양학전공	자연대3호관	3116	감각과학연구실	이인선	점검	의학/생물	1	중
60	ONSE대학	신소재공학과	공대1호관	7114	인장강도실험실	주정훈	점검	에너지/자원	1	중
61	ONSE대학	신소재공학과	공대1호관	7315	금속재료실험실	권성구	진단	에너지/자원	1	고
62	ONSE대학	신소재공학과	공대1호관	7316-1	무기재료실험실-1	권성구	점검	에너지/자원	1	중
63	ONSE대학	신소재공학과	공대1호관	7317	금속공정실	김동익	진단	에너지/자원	2	고
64	ONSE대학	신소재공학과	공대1호관	7408	표면분석실험실	주정훈	점검	에너지/자원	1	중
65	ONSE대학	신소재공학과	공대1호관	7409	기기실1	김동익	진단	에너지/자원	1	고

군산대학교 연구실 정밀안전진단 요약보고서

연번	대학명	운영부서	위치	호실번호	호실명	책임자	구분	분류	등급	위험도
66	ONSE대학	신소재공학과	공대1호관	7420	정보소재 연구실	선호정	진단	에너지/자원	1	고
67	ONSE대학	신소재공학과	공대1호관	7421	나노소재공정실험실	권성구	진단	에너지/자원	1	고
68	ONSE대학	신소재공학과	공대5호관 (건축관)	B8003	응고공정실	김동익	진단	에너지/자원	1	고
69	ONSE대학	신소재공학과	공대5호관 (건축관)	8103	반도체교육실습실	주정훈	점검	전기/전자	1	중
70	ONSE대학	신소재공학과	공대5호관 (건축관)	8116	소성가공실	권성구	점검	에너지/자원	1	중
71	ONSE대학	신소재공학과	자동차부품 혁신센터	106	에너지소재공정실험실	권성구	점검	에너지/자원	1	중
72	ONSE대학	전기공학과	공대3호관	13121-A	전자에너지변환실험실	김병택	점검	전기/전자	1	저
73	ONSE대학	전기공학과	공대3호관	13217	그린에너지 메카트로닉스실험실	이정효	진단	전기/전자	1	고
74	ONSE대학	전기공학과	공대3호관	13218	음성 및 신호처리실험실	김원구	점검	전기/전자	1	저
75	ONSE대학	전기공학과	공대3호관	13219	전력계통 실험실	김덕영	점검	전기/전자	1	저
76	ONSE대학	전기공학과	공대3호관	13224	초전도&마그넷실험실	안민철	점검	전기/전자	1	저
77	ONSE대학	전자공학과	공대3호관	13226	임베디드실습실	정학기	점검	전기/전자	1	중

연번	대학명	운영부서	위치	호실번호	호실명	책임자	구분	분류	등급	위험도
78	ONSE대학	조선공학과	공대5호관 (건축관)	8107	선박생산시스템공학연구실	노재규	점검	기계/물리	1	저
79	ONSE대학	조선공학과	공대5호관 (건축관)	8110 (8208)	선박해양구조연구실	정한구	점검	기계/물리	1	중
80	ONSE대학	조선공학과	공대5호관 (건축관)	8113	유체역학실험실	서대원	점검	기계/물리	1	저
81	ONSE대학	조선공학과	조파실험실	607	조파실험실	오정근	점검	기계/물리	1	중
82	ONSE대학	조선공학과	종합교육관	11116	선박생산시스템공학실험실	노재규	점검	기계/물리	1	중
83	ONSE대학	토목공학과	공대4호관 (산업관)	6102	콘크리트공학실험실	이승태	진단	건축/환경	2	고
84	ONSE대학	토목공학과	공대4호관 (산업관)	6103	토질역학실험실	원명수	점검	건축/환경	2	중
85	ONSE대학	토목공학과	공대4호관 (산업관)	6103-1	도로공학실험실	박대욱	진단	건축/환경	2	고
86	ONSE대학	토목공학과	공대4호관 (산업관)	6104	도로시스템	박대욱	점검	건축/환경	2	중
87	ONSE대학	토목공학과	공대4호관 (산업관)	6105	수리실험실	김형석	점검	건축/환경	2	중
88	ONSE대학	토목공학과	공대4호관 (산업관)	6106	구조성능평가실험실	양인환	진단	건축/환경	2	고
89	ONSE대학	토목공학과	공대4호관 (산업관)	6313	측량실험실	이창경	점검	건축/환경	2	저

군산대학교 연구실 정밀안전진단 요약보고서

연번	대학명	운영부서	위치	호실번호	호실명	책임자	구분	분류	등급	위험도
90	ONSE대학	토목공학과	구조재료 실험관	8117	기초공학실험실 (창고2개소:8117-2)	김형주	점검	건축/환경	2	중
91	ONSE대학	토목공학과	구조재료 실험관	8118	구조재료 실험실	이영욱 양인환	진단	건축/환경	1	고
92	ONSE대학	해양생명과학과	해양대1호관	204	해양식물생리생태실험실	김주형	진단	의학/생물	2	고
93	ONSE대학	해양생명과학과	해양대1호관	207	어류양식학실험실	허준욱	진단	의학/생물	2	고
94	ONSE대학	해양생명과학과	해양대1호관	213	자원생태학실험실	류동기	진단	의학/생물	2	고
95	ONSE대학	해양생명과학과	해양대1호관	220	천해양식실험실	조상만	진단	의학/생물	2	고
96	ONSE대학	해양생명과학과	해양대1호관	224	분자생물학실험실	조상만	진단	의학/생물	2	고
97	ONSE대학	해양생명과학과	해양대1호관	227	양어사료 및 영양학실험실	이승한	점검	의학/생물	1	중
98	ONSE대학	해양생물연구센터	해양생물 연구센터	204	해양화학분석실	권봉오	진단	의학/생물	3	고
99	ONSE대학	해양생물연구센터	해양생물 연구센터	205	공동실험실	권봉오	진단	의학/생물	2	고
100	ONSE대학	해양생물연구센터	해양생물 연구센터	209	어류양식생리학연구실	허준욱	점검	의학/생물	1	중
101	ONSE대학	해양생물연구센터	해양생물 연구센터	301	어류기생충학실험실	박경일	점검	의학/생물	1	중

연번	대학명	운영부서	위치	호실번호	호실명	책임자	구분	분류	등급	위험도
102	ONSE대학	해양생물연구센터	해양생물 연구센터	301-1	유전자분석실	유영두	점검	의학/생물	1	중
103	ONSE대학	해양생물연구센터	해양생물 연구센터	304	천연물신약실험실	노정래	점검	의학/생물	1	중
104	ONSE대학	해양생물연구센터	해양생물 연구센터	305	RIS사업단 실험실	유영두	점검	의학/생물	1	중
105	ONSE대학	해양생물자원학과	해양대1호관	304	해양환경시료분석실	권봉오	진단	의학/생물	2	고
106	ONSE대학	해양생물자원학과	해양대1호관	305	해양수질환경실험실	권봉오	진단	의학/생물	2	고
107	ONSE대학	해양생물자원학과	해양대1호관	308	조류학실험실	김영식	진단	의학/생물	1	고
108	ONSE대학	해양생물자원학과	해양대1호관	324	미세조류생물공학실험실	김형섭	점검	의학/생물	2	중
109	ONSE대학	해양생물자원학과	해양대1호관	325	미세조류생물공학실험실	김형섭	진단	의학/생물	2	고
110	ONSE대학	해양생물자원학과	해양대1호관	327	어류유전공학실험준비실	이기영	진단	의학/생물	1	고
111	ONSE대학	해양생물자원학과	해양대1호관	329	어류유전공학실험실	이기영	진단	의학/생물	1	고
112	ONSE대학	해양생물자원학과	해양대1호관	331	어류생태학실험실	최 윤	진단	의학/생물	1	고
113	ONSE대학	해양생물자원학과	해양대1호관	521	배양실	박종규	점검	의학/생물	1	중
114	ONSE대학	해양생물자원학과	해양대1호관	522-1	천연물신약실험실	노정래	진단	의학/생물	2	고

군산대학교 연구실 정밀안전진단 요약보고서

연번	대학명	운영부서	위치	호실번호	호실명	책임자	구분	분류	등급	위험도
115	ONSE대학	해양생물자원학과	해양대1호관	522-2	생물해양학실험실 1	박종규	진단	의학/생물	1	고
116	ONSE대학	해양생물자원학과	해양대1호관	523	생물해양학실험실 2	박종규	진단	의학/생물	2	고
117	ONSE대학	해양생물자원학과	해양대1호관	526	시료전처리실	노정래	진단	의학/생물	1	고
118	ONSE대학	화학공학과	공대2호관	9401	화공기초실험실	심중표	진단	화학/화공	2	고
119	ONSE대학	화학공학과	공대2호관	9402	특성분석실험실	정영민	점검	화학/화공	1	중
120	ONSE대학	화학공학과	공대2호관	9403	광전변환소재 및 소자연구실	김석순	진단	화학/화공	2	고
121	ONSE대학	화학공학과	공대2호관	9406	화학공학실험실 R	송병호	진단	화학/화공	1	고
122	ONSE대학	화학공학과	공대2호관	9409	화학공학실험실 L	송병호	진단	화학/화공	2	고
123	ONSE대학	화학공학과	공대2호관	9412	공동기기실	심중표	진단	화학/화공	1	고
124	ONSE대학	화학공학과	공대2호관	9501	분리공정 연구실	이상철	진단	화학/화공	1	고
125	ONSE대학	화학공학과	공대2호관	9502	촉매 및 반응공학연구실	정영민	진단	화학/화공	2	고
126	ONSE대학	화학공학과	공대2호관	9503	에너지변환 연구실	송병호	진단	화학/화공	2	고
127	ONSE대학	화학공학과	공대2호관	9504	전기화학공학 연구실	심중표	진단	화학/화공	1	고

연번	대학명	운영부서	위치	호실번호	호실명	책임자	구분	분류	등급	위험도
128	ONSE대학	화학공학과	공대2호관	9506	고분자공학 연구실	김석준	진단	화학/화공	1	고
129	ONSE대학	환경공학과	해양대2호관	407	폐기물처리실험실	정주형	진단	건축/환경	2	고
130	ONSE대학	환경공학과	해양대2호관	410	대기오염제어실험실	김성천	진단	건축/환경	1	고
131	ONSE대학	환경공학과	해양대2호관	413	기기분석실	정승우	진단	건축/환경	1	고
132	ONSE대학	환경공학과	해양대2호관	415	수질관리 및 해양오염실험실	김종구	진단	건축/환경	1	고
133	ONSE대학	환경공학과	해양대2호관	416	수질분석실험실	유선재	진단	건축/환경	1	고
134	ONSE대학	환경공학과	해양대2호관	507	수질공학실험실	신재돈	진단	건축/환경	2	고
135	ONSE대학	환경공학과	해양대2호관	512	환경복원실험실	정승우	진단	건축/환경	2	고
136	ONSE대학	환경공학과	해양대2호관	515, 516	지하수 및 토양오염실험실	김강주	진단	건축/환경	2	고
137	ONSE대학(새만금)	기계공학부	신재생에너지 융합특성화관	105	파동공학실험실	장세명	점검	기계/물리	1	중
138	ONSE대학(새만금)	기계공학부	신재생에너지 융합특성화관	106	복합재료실험실	강기원	점검	기계/물리	1	중
139	ONSE대학(새만금)	기계공학부	신재생에너지 융합특성화관	504	신재생에너지실험실	이장호	점검	기계/물리	1	중

군산대학교 연구실 정밀안전진단 요약보고서

연번	대학명	운영부서	위치	호실번호	호실명	책임자	구분	분류	등급	위험도
140	ICC대학부	간호학부	디지털정보관	404	정신간호학실습실	위 휘	점검	의학/생물	1	저
141	ICC대학부	간호학부	디지털정보관	502	통합실습실1	조혜영	점검	의학/생물	2	중
142	ICC대학부	간호학부	디지털정보관	505	기본간호학실습실	박민정	점검	의학/생물	1	중
143	ICC대학부	간호학부	디지털정보관	506	통합실습실2	박성희	점검	의학/생물	1	중
144	ICC대학부	간호학부	디지털정보관	508	통합실습실3	김자숙	점검	의학/생물	1	중
145	ICC대학부	간호학부	디지털정보관	509	통합실습실4	김은경	점검	의학/생물	1	저
146	ICC대학부	간호학부	산학연합동관	607	기초간호과학실	강경아	점검	의학/생물	1	저
147	ICC대학부	공간디자인융합기술학부	자연대3호관	3213	제도.CAD실	이지숙	점검	건축/환경	1	저
148	ICC대학부	공간디자인융합기술학부	자연대4호관	4508	모형제작실	이지숙	진단	건축/환경	2	고
149	ICC대학부	반도체물리전공	자연대1호관	1102	물질합성실험실	윤성현	점검	기계/물리	1	중
150	ICC대학부	반도체물리전공	자연대1호관	1114	방사능측정소	윤성현	진단	기계/물리	1	고
151	ICC대학부	반도체물리전공	자연대1호관	1116	재료물리실험실	이기문	진단	기계/물리	1	고
152	ICC대학부	반도체물리전공	자연대1호관	1117	이론물리연구실	김봉재	점검	기계/물리	1	저

연번	대학명	운영부서	위치	호실번호	호실명	책임자	구분	분류	등급	위험도
153	ICC대학부	반도체물리전공	자연대1호관	1120	감마선분광연구실	윤성현	진단	기계/물리	2	고
154	ICC대학부	반도체물리전공	자연대4호관	4102	레이저광학실험실	김지완	진단	기계/물리	1	고
155	ICC대학부	반도체물리전공	자연대4호관	4201	광전자나노소재연구실	오혜민	진단	기계/물리	3	고
156	ICC대학부	소재화학전공	자연대1호관	1213	분광분석준비실	최한규	진단	기계/물리	2	고
157	ICC대학부	소재화학전공	자연대1호관	1215	공동기기실(화학과)	최한규	진단	화학/화공	2	고
158	ICC대학부	소재화학전공	자연대1호관	1217	분광학 암실	최한규	진단	화학/화공	1	고
159	ICC대학부	소재화학전공	자연대1호관	1219	분석화학/무기화학실험실	최한규	진단	화학/화공	1	고
160	ICC대학부	소재화학전공	자연대1호관	1220	기기분석실험실	박경세	진단	화학/화공	2	고
161	ICC대학부	소재화학전공	자연대1호관	1221	물리화학/유기화학실험실	최한규	진단	화학/화공	1	고
162	ICC대학부	소재화학전공	자연대4호관	4306	유기합성실험실	이효준	진단	화학/화공	2	고
163	ICC대학부	소재화학전공	자연대4호관	4308	일반화학실험실	최한규	진단	화학/화공	2	고
164	ICC대학부	소재화학전공	자연대4호관	4310	공동시약관리실	최한규	진단	화학/화공	2	고
165	ICC대학부	소재화학전공	자연대4호관	4312	에너지물리실험실	이경구	진단	화학/화공	3	고

군산대학교 연구실 정밀안전진단 요약보고서

연번	대학명	운영부서	위치	호실번호	호실명	책임자	구분	분류	등급	위험도
166	ICC대학부	에너지신산업학부	자연대1호관	1119	차세대재료소자연구실	양정엽	진단	기계/물리	1	고
167	ICC대학부	에너지신산업학부	자연대1호관	1121	현대물리실험실	이용제	진단	기계/물리	3	고
168	ICC대학부	에너지신산업학부	자연대1호관	1218	바이오소재 유효성평가실험실	이인아	진단	의학/생물	1	고
169	ICC대학부	에너지신산업학부	자연대4호관	4304	유기재료실험실	이민재	진단	화학/화공	2	고
170	ICC대학부	의류학부	자연대3호관	3315	디자인융합실	정현희	점검	기타	2	중
171	ICC대학부	인공지능융합전공	공대3호관	13403-A,B	유비쿼터스시스템	양현호	점검	전기/전자	1	저
172	ICC대학부	인공지능융합전공	공대3호관	13413	전자회로실습실	이영석	점검	전기/전자	1	중
173	ICC대학부	인공지능융합전공	공대3호관	13413-1	PC실	이영석	점검	전기/전자	1	저
174	ICC대학부	인공지능융합전공	공대3호관	13415	Computer Vision Lab	배한별	점검	전기/전자	1	저
175	ICC대학부	인공지능융합전공	공대3호관	13421	무선기술실험실	강상기	점검	전기/전자	2	저
176	ICC대학부	인공지능융합전공	공대3호관	13422	이동컴퓨터보안	이영석	점검	전기/전자	1	저
177	ICC대학부	인공지능융합전공	공대3호관	13517	멀티미디어통신실험실	나인호	점검	전기/전자	1	저
178	ICC대학부	인공지능융합전공	공대3호관	13518	위성통신	강영흥	점검	전기/전자	1	저

연번	대학명	운영부서	위치	호실번호	호실명	책임자	구분	분류	등급	위험도
179	ICC대학부	임베디드소프트웨어전공	공대3호관	13202	시스템분석 및 제어실험실	이연석	점검	전기/전자	2	저
180	ICC대학부	임베디드소프트웨어전공	공대3호관	13204	임베디드컨트롤 시스템실험실	류상문	점검	전기/전자	1	저
181	ICC대학부	임베디드소프트웨어전공	공대3호관	13205	스마트팩토리 및 인공지능실험실	김성호	점검	전기/전자	2	저
182	ICC대학부	임베디드소프트웨어전공	공대3호관	13215	센서 & AI 시스템 연구실 1	정재훈	점검	전기/전자	1	중
183	ICC대학부	임베디드소프트웨어전공	공대3호관	13216	센서 & AI 시스템 연구실 2	정재훈	점검	전기/전자	1	저
184	ICC대학부	임베디드소프트웨어전공	공대3호관	13317	로보틱스 및 인공지능제어실험실	우주	점검	전기/전자	1	저
185	ICC대학부	임베디드소프트웨어전공	공대3호관	13326	캡스톤디자인실	류상문	점검	전기/전자	1	저
186	ICC대학부	임베디드소프트웨어전공	디지털정보관	114	인공지능로봇연구실	이성렬	점검	기계/물리	1	저
187	ICC대학부	첨단과학기술학부	디지털정보관	113	일반물리실험실	정영민	점검	기계/물리	1	중
188	ICC대학부	첨단과학기술학부	자연대2호관	2101	일반물리실험실	정영민	점검	기계/물리	1	중
189	부속시설	공동실험실습관	공동실험 실습관	3102	엑스선광전자 분광분석실(XPS)	배승묵	진단	화학/화공	1	고
190	부속시설	공동실험실습관	공동실험 실습관	3103	타원편광분석실	배승묵	진단	화학/화공	1	고
191	부속시설	공동실험실습관	공동실험 실습관	3104	등방정수압성형기실	배승묵	점검	화학/화공	1	중

군산대학교 연구실 정밀안전진단 요약보고서

연번	대학명	운영부서	위치	호실번호	호실명	책임자	구분	분류	등급	위험도
192	부속시설	공동실험실습관	공동실험실습관	3105	고분해능엑스선회절분석실	배승묵	진단	화학/화공	1	고
193	부속시설	공동실험실습관	공동실험실습관	3106	핵자기공명분광분석실	주익수	진단	화학/화공	2	고
194	부속시설	공동실험실습관	공동실험실습관	3107	전계방사형 주사전자현미경실	배승묵	진단	화학/화공	1	고
195	부속시설	공동실험실습관	공동실험실습관	3108	주사전자현미경실	배승묵	진단	화학/화공	1	고
196	부속시설	공동실험실습관	공동실험실습관	3109	고분해능전계방사형 주사전자현미경실	배승묵	점검	화학/화공	1	중
197	부속시설	공동실험실습관	공동실험실습관	3110	공초점레이저주사현미경실	배승묵	진단	기계/물리	1	고
198	부속시설	공동실험실습관	공동실험실습관	3111	XRF 전처리실	배승묵	진단	화학/화공	1	고
199	부속시설	공동실험실습관	공동실험실습관	3112	밀도측정실 (Pycnometer lab)	배승묵	진단	화학/화공	1	고
200	부속시설	공동실험실습관	공동실험실습관	3113	감마핵종분석실	주익수	진단	화학/화공	1	고
201	부속시설	공동실험실습관	공동실험실습관	3204	라만분광분석실	주익수	진단	화학/화공	1	고
202	부속시설	공동실험실습관	공동실험실습관	3205	열분석실-II(DSC)	주익수	진단	화학/화공	2	고
203	부속시설	공동실험실습관	공동실험실습관	3206	원소분석실	주익수	진단	화학/화공	2	고

연번	대학명	운영부서	위치	호실번호	호실명	책임자	구분	분류	등급	위험도
204	부속시설	공동실험실습관	공동실험실습관	3208	입도분석실-I(PSA)	주익수	점검	화학/화공	1	중
205	부속시설	공동실험실습관	공동실험실습관	3209	열분석실-I(SDT/DMA/Rheo)	주익수	진단	화학/화공	1	고
206	부속시설	공동실험실습관	공동실험실습관	3210	원편광이색성 분광분석실(CDS)	주익수	진단	화학/화공	1	고
207	부속시설	공동실험실습관	공동실험실습관	3211	진동시료형자력계실	주익수	점검	화학/화공	1	중
208	부속시설	공동실험실습관	공동실험실습관	3302	시료보관실	주익수	점검	화학/화공	1	중
209	부속시설	공동실험실습관	공동실험실습관	3303	무기 전처리실	주익수	진단	화학/화공	1	고
210	부속시설	공동실험실습관	공동실험실습관	3304	유기 전처리실	주익수	진단	화학/화공	2	고
211	부속시설	공동실험실습관	공동실험실습관	3305	액체크로마토그래프 탠덤질량분석실	주익수	진단	화학/화공	3	고
212	부속시설	공동실험실습관	공동실험실습관	3307	조성분분석실	주익수	진단	화학/화공	1	고
213	부속시설	공동실험실습관	공동실험실습관	3308	칭량실	주익수	진단	화학/화공	1	고
214	부속시설	공동실험실습관	공동실험실습관	3309	생화학분석실 (Biochemical lab)	주익수	진단	의학/생물	2	고
215	부속시설	공동실험실습관	공동실험실습관	3310	유도결합플라즈마 방출분광분석실	주익수	진단	화학/화공	1	고

군산대학교 연구실 정밀안전진단 요약보고서

연번	대학명	운영부서	위치	호실번호	호실명	책임자	구분	분류	등급	위험도
216	부속시설	공동실험실습관	공동실험실습관	3311	기체크로마토그래프 텐덤질량분석실	주익수	진단	화학/화공	1	고
217	부속시설	공동실험실습관	공동실험실습관	3402	액체섬광계수 분석실	주익수	진단	기계/물리	1	고
218	부속시설	공동실험실습관	공동실험실습관	3403	동결 건조실-I	주익수	점검	화학/화공	1	중
219	부속시설	공동실험실습관	공동실험실습관	3404	동결 건조실-II (FreezeDryer-II)	주익수	점검	화학/화공	1	중
220	부속시설	공동실험실습관	공동실험실습관	3406	입도분석실-II (PSA, Nano PSA)	주익수	점검	화학/화공	1	중
221	부속시설	공동실험실습관	공동실험실습관	3412	비표면적분석실	주익수	진단	화학/화공	1	고
222	부속시설	공동실험실습관	공동실험실습관	3413	적외선분광분석실 (FT-IR/UV/발열량)	주익수	진단	화학/화공	1	고
223	부속시설	공학교육실습관	공대부속공장	112	디자인팩토리실	공학교육 실습관장	점검	기계/물리	1	중
224	부속시설	공학교육실습관	자동차부품 혁신센터	104	일반기계실습실	공학교육 실습관장	진단	기계/물리	1	고
225	부속시설	해양수산실습원	기관실습관	102	내연기관실	조상곤	진단	기계/물리	1	고
226	부속시설	해양수산실습원	기관실습관	104	기계공작실	이승준	점검	기계/물리	1	중
227	부속시설	해양수산실습원	기관실습관	109	용접실	이승준	진단	기계/물리	1	고

연번	대학명	운영부서	위치	호실번호	호실명	책임자	구분	분류	등급	위험도
228	부속시설	해양수산실습원	기관실습관	121	외연기관실	김명준	점검	기계/물리	1	중
229	부속시설	해양수산실습원	식품가공 실습관	101	종합식품가공실습실	김선규	점검	의학/생물	1	중
230	부속시설	해양수산실습원	양어장	110	어류사육실	김선규	점검	의학/생물	1	중

5. 분야별 점검 및 진단 범위 (제11조제2항 관련)

구 분	점 검 및 진 단 항 목		비 고
분야별 안전	1. 일반안전 2. 기계안전 3. 전기안전 4. 화공안전	5. 소방안전 6. 가스안전 7. 산업위생 8. 생물안전	정기 점검에 준함
유해인자별 노출도평가의 적정성	1. 노출도평가 연구실 선정 사유 2. 화학물질 노출기준의 초과여부 3. 노출기준 초과시 개선대책 수립 및 시행여부 4. 노출도평가 관련 서류 보존 여부 5. 노출도평가가 추가로 필요한 연구실 6. 기타 노출도평가에 관한 사항		
유해인자별 취급 및 관리의 적정성	1. 취급 및 관리대장 작성 여부 2. 관리대장의 연구실 내 비치 및 교육 여부 3. 기타 취급 및 관리에 대한 사항		
연구실 사전유해인자 위험분석의 적정성	1. 연구실안전현황, 유해인자 위험분석 작성 및 유효성 여부 2. 연구개발활동안전분석(R&DSA, 2018.1.1.부터 시행) 작성여부 3. 사전유해인자위험분석 보고서 비치 및 관리대장 관리 여부 4. 기타 사전유해인자위험분석 관련 사항		

6. 측정 장비

순 번	장 비 명	모델명	제조사	비고
1	정전기 전하량측정기	O5L008A	KASUGA	
2	접지저항측정기	-	아사히	
3	절연저항측정기	DH301643	DHM-8040	
4	가스누출검출기	GYQB0207-001	Bside G1	
5	가스농도측정기	PLT2312138403134	PLT840	
6	일산화탄소농도측정기	PLT2312138403134	PLT840	
7	분진측정기	JJG1022-2016	WP6933	
8	소음측정기	3342223	GM-1352	
9	산소농도측정기	PLT2312138403134	PLT840	
10	풍속계	6984466	AS836	
11	조도계	-	MT-30	

□ 상세내역



1. 정전기 전하량측정기



2. 접지저항측정기



3. 전기절연저항계



4. 가스누출검출기



5. 가스농도측정기



6. 일산화탄소농도측정기



7. 분진측정기



8. 소음측정기



9. 산소농도측정기



10. 풍속계



11. 조도계

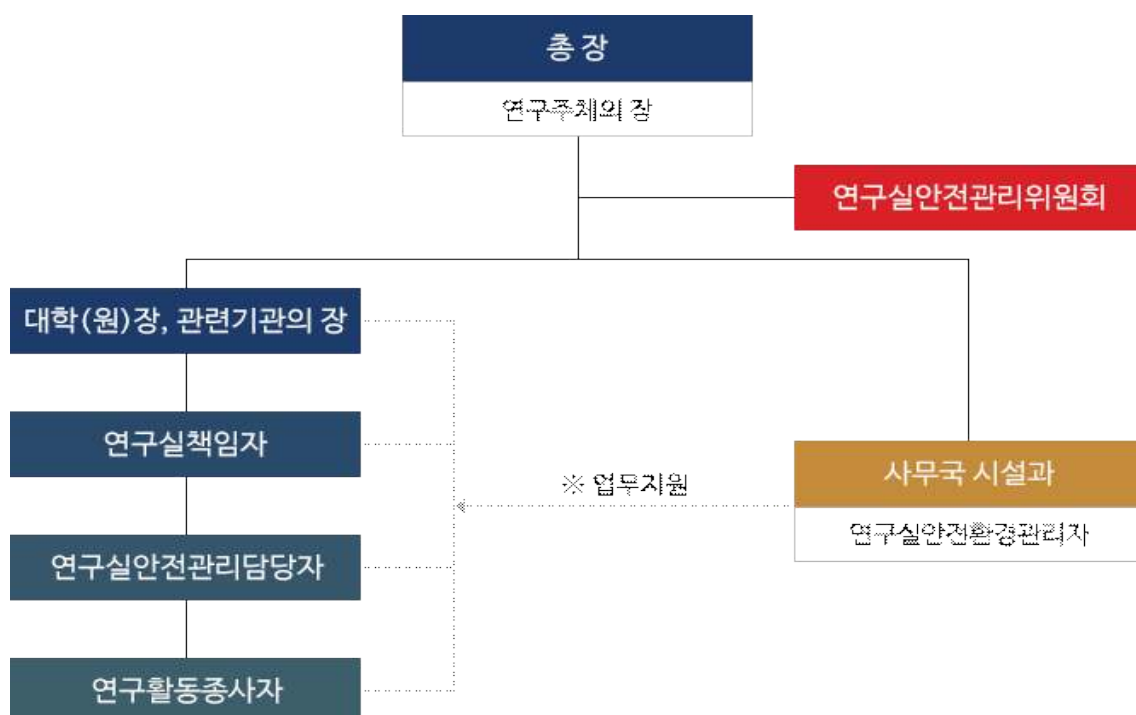
제 2장 안전관리 현황

1. 안전관리 조직 및 규정

현 재 안 전 관 리 현 황
<ul style="list-style-type: none"> ◆ 현재 대학 내 「사무국 시설과」에서 전임자 1인, 겸임자 2인이 연구실 안전관리를 담당하고 있다. ◆ 현재 대학 내 「연구실 안전관리위원회」가 구성되어 있으며, 위원장으로 교무처장 등 11명으로 구성되어 있다.

개 선 요 구 사 항
<ul style="list-style-type: none"> ◇ '연안법'개정(2020.12.10.시행)에 의해 연구활동종사자가 1,000명 이상 시 전담인원 1명을, 3,000명 이상 시 연구실 안전환경관리자를 3명으로 하여야 하며, 연구실 안전관리를 체계적으로 운영하기 위하여 연구실 안전전담팀제로의 운영이 타당하다고 사료 된다. ◇ 각 학과별 연구실안전관리자는 연구실에 안전관리규정을 비치하고, 연구활동종사자가 숙지할 수 있도록 해야 한다.

[군산대학교 안전관리 조직도]



2. 안전 교육 실시

현 재 안 전 관 리 현 황

- ◆ 2023년 2학기 연구실 안전교육 이수현황 보고 내용으로 연구활동종사자의 안전교육을 실시하였으며, 2학기 대상자 3,935명 중 3,654명이 교육을 참가하여 이수율 92.9%(2024.12.31.기준)로 종료, 2024년 1학기 안전교육은 현재 실시중.

안전교육 이수율을 더욱 높이기 위해 연구활동종사자들을 대상으로 널리 홍보할 계획이다.

군산대학교 2023년 2학기 연구실 안전교육 이수현황(기준 - 12.31.)

대학	학과	교육대상자	참여자	미참여자	이수자			합계	이수율(%)
					국문	영문	중문		
HASS대학		4	0	0	4	0	0	4	100.0
ONSE대학		2,699	37	81	2,571	2	8	2,581	95.6
교육대학원		28	0	0	28	0	0	28	100.0
군산대학교학부		888	32	98	757	1	0	758	85.4
대학원박사		86	1	12	54	10	9	73	84.9
대학원석사		126	0	7	109	3	7	119	94.4
미래교육혁신원		2	0	0	2	0	0	2	100.0
부속시설		10	0	0	10	0	0	10	100.0
사무국		18	0	0	18	0	0	18	100.0
산업대학원		46	4	2	40	0	0	40	87.0
산학협력단		5	0	0	5	0	0	5	100.0
석박사통합과정		23	0	7	8	4	4	16	69.6
합계		3,935	74	207	3,606	20	28	3,654	92.9

3. 안전 관련 예산

현 재 안 전 관 리 현 황

- ◆ 2024년 연구실 안전관련 예산(142,000,000원) 중 보험료, 교육·훈련비, 지적사항 개선비, 건강검진비, 실험실의 안전을 필요한 설비설치·유지 및 보수비, 안전위생 보호장비 구입비, 안전점검 및 정밀안전진단비, 수수료, 여비 및 회의비 등의 예산이 적절하게 집행 될 수 있도록 잘 편성되어 있다.

개 선 요 구 사 항

- ◇ 대학 내 과학기술분야 연구과제 수행을 위한 연구비 책정 시 당해 연구과제의 책임자는 참여연구원 총 인건비(내부 및 외부 인건비의 합)의 1~2%를 연구실 안전관리비로 편성하고 이를 연구실 안전관리에 사용토록 한다. 연구실 안전담당부서는 확보된 예산을 다음의 비용으로 사용 할 수 있도록 하고 이에 대한 내역서를 작성하여 5년간 보관한다.
- ◇ 연구실안전환경관리자는 확보된 예산에 대한 편성계획 및 사용실적을 매년 4월 말까지 과학기술정보통신부에 신고하도록 한다.

※ 안전 관련 예산

가. 2023학년도

(단위: 원)

항 목	확보 예산	집행 예산	비고
보험료	25,000,000	17,910,780	
안전관련 자료 구입.전파 비용	10,00,000	5,720,000	
교육.훈련비, 포상비	8,000,000	6,300,000	
건강검진비	20,000,000	18,007,290	
실험실 설비 설치.유지 및 보수비	30,000,000	28,039,000	
안전위생 보호장비 구입비	25,000,000	22,783,850	
안전점검 및 정밀안전진단비	20,000,000	16,500,000	
지적사항 환경개선비	0	0	
강사료 및 전문가 활용비	3,000,000	2,640,000	
수수료	0	0	
여비 및 회의비	500,000	191,930	
설비 안전검사비	0	0	
사고조사 비용 및 출장비	0	0	
기타	400,000	300,000	
계	141,900,000	118,392,850	

나. 2024학년도

(단위: 원)

항 목	확보 예산	집행 예산	비고
보험료	25,000,000		
안전관련 자료 구입.전파 비용	10,000,000		
교육.훈련비, 포상비	8,000,000		
건강검진비	20,000,000		
실험실 설비 설치.유지 및 보수비	30,000,000		
안전위생 보호장비 구입비	25,000,000		
안전점검 및 정밀안전진단비	20,000,000		
지적사항 환경개선비	0		
강사료 및 전문가 활용비	3,000,000		
수수료(지정폐기물 처리 등)	0		
여비 및 회의비	500,000		
설비 안전검사비	0		
사고조사 비용 및 출장비	0		
사전유해인자위험분석	0		
연구실 안전환경관리자 인건비	0		
안전관리시스템비용	0		
기타	500,000		
계	142,000,000		

4. 연구실 유해인자(위험기계·기구, 화학물질 등)

현 재 안 전 관 리 현 황
<p>◆ 유해물질 및 위험기계·기구·화학물질에 대한 구입 및 반입 시에 별도의 신고가 정확히 이루어지지 않아 각 연구실에 어떠한 위험요소 및 유해·위험기계·구기가 있는지 파악이 저조한 상태이다.</p>

개 선 요 구 사 항
<p>◇ 연구실책임자는 연구 등을 위하여 다음의 사항에 해당하는 유해물질 및 위험기계·기구 등을 구입하거나 반입하여 사용하고자 하는 경우 연구실 안전관리 담당부서에 신고를 하여야 한다.</p> <p>◇ 산업안전보건법 제36조에 의한 유해·위험기계·구기에 대한 안전검사 대상물품이 누락되지 않고 안전검사가 시행 될 수 있도록 총괄관리대장을 작성하여 관리하고 관련자격자나 지정검사기관에 의뢰해 안전검사를 실시한다.</p>

5. 안전관리 미비사항(전년도 점검·진단 지적사항)에 대한 개선 현황

정밀안전진단결과	1등급	2등급	3등급	4등급	5등급	미설시 (미부여)	총
정밀안전진단대상 (공표)	91 개	52 개	2 개	0 개	0 개	0 개	145 개
저위험연구실	29 개	2 개	0 개	0 개	0 개	0 개	31 개
정기점검대상 (공표)	46 개	10 개	1 개	0 개	0 개	0 개	57 개
지적사항에 대한 개선 이행률 (공표)	지적 건수	369 개	개선 건수	356 개	개선 이행률	96.48 %	

6. 사고현황, 사고 발생 시 대책 및 후속조치 수립

현 재 안 전 관 리 현 황

- ◆ 연구실 사고 시 적절한 초기대응으로 그 피해의 최소화 및 초기대응 이후에 후속 조치를 위한 매뉴얼을 비치하고, 평상시 매뉴얼 숙지를 권고 및 안내하고 있다.

개 선 요 구 사 항

- ◇ 연구활동종사자는 연구실 내 사고발생가능성에 대비하여 평상시 물적·인적 피해를 최소화하기 위한 긴급대처 및 행동요령을 숙지하고 사고 발생 시 요령에 따라 침착하게 대처할 수 있도록 다음과 같은 사항에 대하여 교육을 실시한다. 또한 당해 연구실 책임자는 사고발생 시 긴급대처 및 행동요령을 작성하여 안전수칙 내용에 반드시 포함하도록 한다.

[긴급 연락처]

기 관 명	전 화 번 호	비 고
(학내)보건 진료소	063 - 469 - 4017	인명사고 발생 시
119안전센터(군산 소방서)	119, (063 - 450 - 0200)	화재 발생 시
종합병원	063 - 472 - 5129	군산 의료원
	063 - 859 - 1169	원광대 병원
	1577 - 7877	전북대 병원
(연구실)안전관리 담당자	063 - 469 - 4093, 4079	시설과 시설안전팀
기타 상황발생 시	063 - 469 - 1000	(시설 보수팀)
	063 - 469 - 4201 ~ 2	군산대 당직실

제 3장 등급별 분석 결과 및 개선대책

1. 정기점검 및 정밀안전진단 종합등급 현황

1) 연구실 종합등급 결과

정기점검 및 정밀안전진단 결과, 230개 연구실 중 문제가 없고 안전성이 유지된 상태의 1등급은 158실로 경미한 결함이 발견되었으나 안전성에 영향이 없는 2등급은 65실로 결함이 2등급보다 취약하고 전체적인 안전에 크게 영향을 미치지 않는 일부 보수 및 보강이 필요한 상태인 3등급은 7실로 조사·평가 되었으므로 본 보고서를 참조하여 조속히 개선하여야 합니다.



2) 연구실 정기점검 및 정밀안전진단 결과 분야별 지적사항

연구실에 대하여 실시한 정기점검 및 정밀안전진단 결과 분야별 지적 건수 분포도를 아래와 같이 요약하였습니다.



3) 연구실 안전환경 조성을 위한 향후 대책

- **일반안전분야**에서는 유해인자별 취급 및 관리대장 작성, 사전유해인자 위험분석보고서 보완 및 연구실 내 게시 등을,
- **화공안전분야**에서는 물질안전보건자료 비치, 시약병 경고표지 부착 등을,
- **산업위생분야**에서는 위험 기계·기구 및 연구실 출입구 등에 안전보건표지 부착, 국소배기장치 미설치 및 작동불량 등을,
- **전기안전분야**에서는 분전반 앞 적치물 비치 및 경고표지 미부착, 멀티탭 바닥으로부터 30cm 이상 벽부 고정 등을,
- **기계안전분야**에서는 위험 기계, 기구별 안전수칙 및 작동매뉴얼 게시, 위험기계 안전구획선 미표시 등을,
- **소방안전분야**에서는 소화기 교체, 출입구 적재물 제거, 비상통로 확보 등을,
- **가스안전분야**에서는 가스용기 적정 고정, 미사용 가스용기 폐기등에 대한 관련 예산을 확보하여 전반적인 위험의 크기를 줄이도록 조치하여야 합니다.
- 이번에 실시한 연구실 정기점검 및 정밀안전진단 결과 지적사항에 대한 개선과 안전관리규정을 준수하고 지속적인 일상점검 및 교육 등을 실시한다면 안전사고 예방은 물론, 궁극적으로 안정된 연구실 안전환경이 조성될 수 있을 것입니다.
- 또한, 연구 주체의 장은 “연구실 안전관리 위원회”의 적극적 활동이 이루어질 수 있도록 지도하고, 각 연구실의 연구실책임자는 해당 실험·실습실에서 발생하는 안전사고 예방에 책임감을 가지고 안전설비의 유지관리 및 제반 규정을 준수하여 안정된 연구 환경이 조기에 구축될 수 있도록 노력합니다.

2. 결론 및 건의사항

가. 결론

- 2024년 04월 29일(월)부터 2024년 05월 03일(금)까지 실시한 군산대학교 연구실 정기점검 및 정밀안전진단은 총 **230**개 연구실을 대상으로 일반안전, 기계안전, 전기안전, 화공안전, 소방안전, 가스안전, 산업위생, 생물안전 등 8개 분야에 대해 육안점검 및 계측기기를 이용하여 측정 및 분석방식으로 진행하였습니다.
- 연구실 안전환경 또는 연구시설에 결함이 경미한 사항이 발견되었으나 안전성에 영향은 없는 것으로 파악되었습니다. 경미한 보수가 필요한 상태인 2등급이 65개소로 파악되었으며, 결함이 2등급보다 취약하고 전체적인 안전에 크게 영향을 미치지 않는 일부 보수 및 보강이 필요한 상태인 3등급은 7개소로 파악되었습니다.

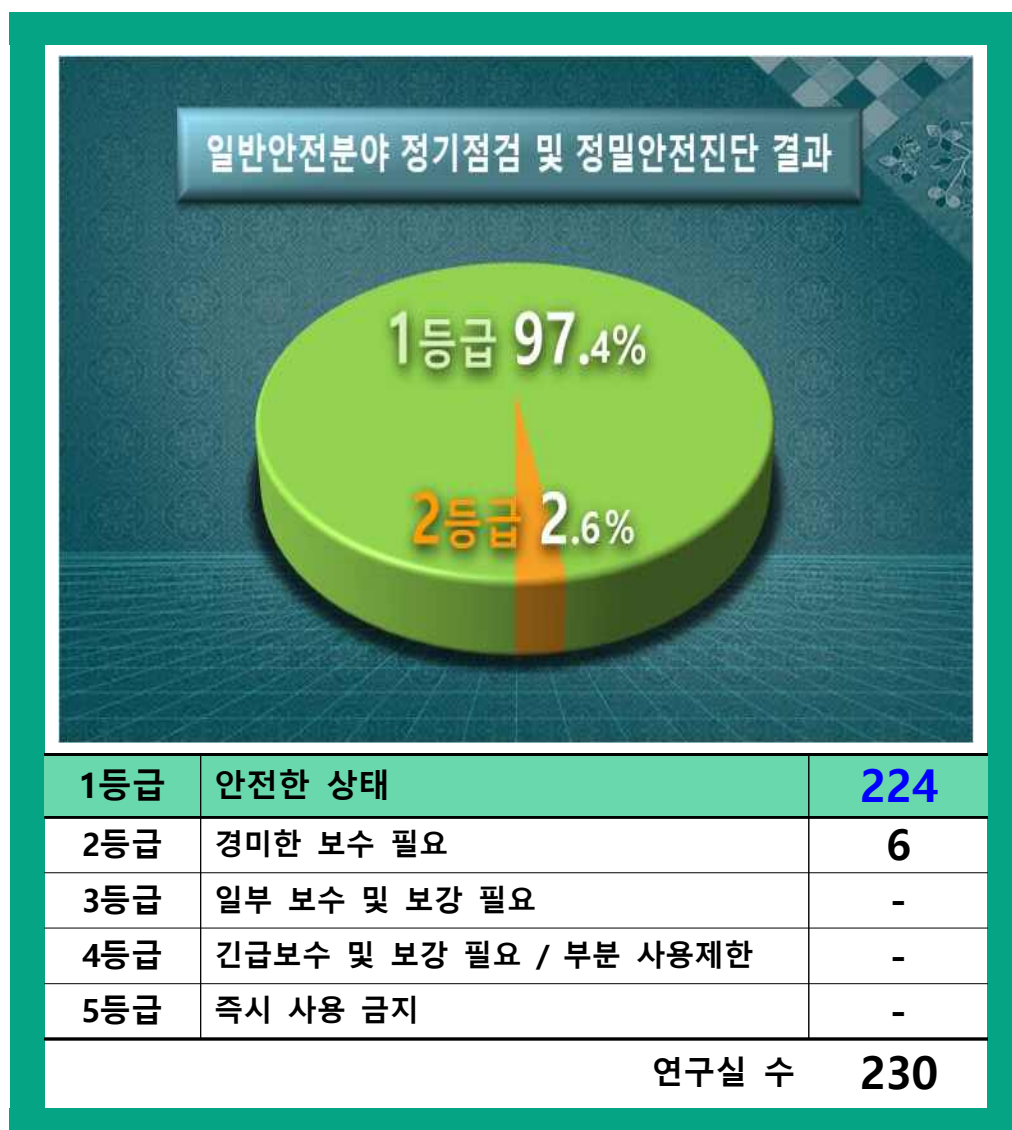
나. 건의사항

- 연구 주체의 장은 "연구실 안전심의 위원회"를 활용하여 연구실 안전환경이 조성될 수 있도록 지원하고, 연구실안전환경관리자는 연구실 안전심의 위원회에서 결정된 사항에 대하여 그 이행실태를 지속적으로 점검해야 합니다.
- 또한, 각 실의 연구원 및 종사자들은 해당 연구실의 안전사고 예방을 위해 책임감을 가지고 안전설비의 유지관리 및 제반 규정을 준수하고 『연구실 안전환경 조성에 관한 법률』에서 정한 사항을 숙지하고 이행하도록 노력해야 합니다.

- 뿐만 아니라 안전관리 규정에 의거하여 실질적인 점검 및 교육·훈련을 실시하고 자료를 유지·보관해야 합니다.
- 지적사항에 대한 단계적 조치 및 안전관리규정 준수를 통해 사고를 예방하고 연구실의 안전한 환경이 조성된다면 지금보다 더욱 신뢰받는 대학이 될 것이라 판단됩니다.
- 연구실 안전사고는 연구시설의 불안정한 상태와 연구활동종사자의 불안정한 행동이 결합되어 나타나는 경우가 대부분이므로 차후 연구실 정기점검 또는 정밀안전진단을 연구 활동 중 실행하여 연구시설의 불안정한 상태와 연구활동종사자의 불안정한 행동을 파악하여야 할 것입니다.
- 연구실책임자는 연구실 안전사고 예방 및 관련 규정 등 교육을 실시하고, 연구활동종사자는 교육을 통해 본인의 행동이 주변 동료와 가족, 그리고 사회 전반에 커다란 위협이 될 수 있음을 항상 염두에 두고 연구에 임해야 할 것입니다.
- 안전의 이행 및 확보를 위한 초석은 연구활동종사자 뿐만 아니라 모든 관계자들이 이에 대한 올바른 인식을 갖추는 일에서부터 비롯되므로 안전에 대한 요구사항을 불필요한 규제사항이라고 생각하지 않고 안전보호를 위한 기본 사항이 지켜질 수 있도록 지속적으로 노력해야 할 것입니다.

3. 일반안전분야

군산대학교 230개 연구실에 대하여 정기점검 및 정밀안전진단을 실시하였으며, 그 결과 **일반안전분야** 는



1) 주요문제점

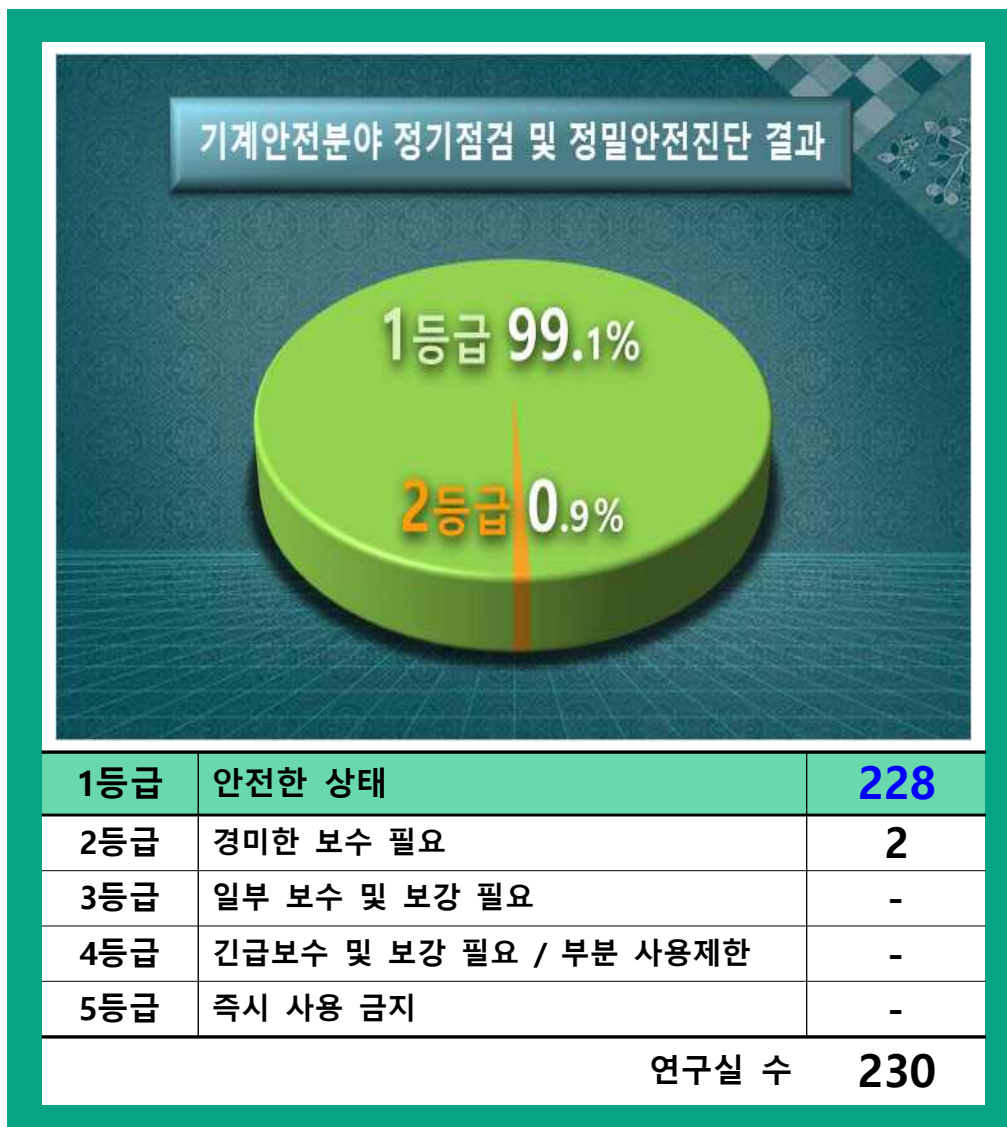
NO	지적사항	건수	점유율(%)
1	유해인자별 취급 및 관리대장 작성 미흡(위험기계, 화학물질, 가스)	44	45.9%
2	사전유해인자위험분석 보고서 미게시 및 미흡	25	26.1%
3	일상점검일지 미비치 및 미작성	12	12.5%
4	연구실 내 정리정돈 및 청결 미흡	7	7.3%
5	연구실 안전구획선 미표시	3	3.1%
6	사고발생 대응절차 미흡	2	2.1%
7	연구실 내 취침 행위	1	1.0%
8	실험공간과 연구공간의 미분리	1	1.0%
9	안전관리규정 미비치	1	1.0%
합 계		96	100

1)-1 관련사진

			
유해인자별 취급 및 관리대장 작성 미흡 (위험기계, 화학물질, 가스)	사전유해인자위험분석 보고서 미게시 및 미흡	일상점검일지 미비치 및 미작성	연구실 내 정리정돈 및 청결 미흡
			
연구실 안전구획선 미표시	사고발생 대응절차 미흡	연구실 내 취침 행위	실험공간과 연구공간의 미분리
			
안전관리규정 미비치			

4. 기계안전분야

군산대학교 230개 연구실에 대하여 정기점검 및 정밀안전진단을 실시하였으며, 그 결과 기계안전분야 는



1) 주요문제점

NO	지적사항	건수	점유율(%)
1	위험 기계, 기구별 안전수칙 및 작동매뉴얼 미게시	13	52.0%
2	위험기계 안전구획선 미표시	9	36.0%
3	(회전축) 안전덮개 미설치	1	4.0%
4	(압력용기) 위험기계·기구 안전검사 미실시	1	4.0%
5	연구기기 또는 장비 관리 불량(핫플레이트 노화)	1	4.0%
합 계		25	100

1)-1 관련사진

			
위험 기계, 기구별 안전수칙 및 작동매뉴얼 미게시	위험기계 안전구획선 미표시	(회전축) 안전덮개 미설치	(압력용기) 위험기계·기구 안전검사 미실시
			
연구기기 또는 장비 관리 불량 (핫플레이트 노화)			

5. 전기안전분야

군산대학교 230개 연구실에 대하여 정기점검 및 정밀안전진단을 실시하였으며, 그 결과 전기안전분야는



1) 주요문제점

NO	지적사항	건수	점유율(%)
1	멀티탭 미고정	9	23.8%
2	분전반 앞 적치물 비치 및 경고표지 미부착	8	21.1%
3	바닥에 있는 (이동)전선 몰드처리 미설치	7	18.5%
4	고용량기기 단독회로 미구성	4	10.5%
5	개수대 주변 콘센트 방수조치 불량 (수분노출위험)	4	10.5%
6	문어발식 콘센트 사용	1	2.6%
7	전기 기계기구 등의 전기충전부 감전방지 조치(외함구조) 불량	1	2.6%
8	차단기 용량 부적합 및 과부하 접속 (이중회로)	1	2.6%
9	비접지(멀티탭) 사용	1	2.6%
10	분전반 도어 개폐 불량	1	2.6%
11	전선관리 (말단 미처리) 불량	1	2.6%
합 계		38	100

1)-1 관련사진

			
멀티탭 미고정	분전반 앞 적치물 비치 및 경고표지 미부착	바닥에 있는 (이동)전선 몰드처리 미설치	고용량기기 단독회로 미구성
			
개수대 주변 콘센트 방수조치 불량 (수분노출위험)	문어발식 콘센트 사용	전기 기계기구 등의 전기충전부 감전방지 조치(외함구조) 불량	차단기 용량 부적합 및 과부하 접속 (이중회로)
			
비접지(멀티탭) 사용	분전반 도어 개폐 불량	전선관리 (말단 미처리) 불량	

6. 화공안전분야

군산대학교 230개 연구실에 대하여 정기점검 및 정밀안전진단을 실시하였으며, 그 결과 **화공안전분야**는



1) 주요문제점

NO	지적사항	건수	점유율(%)
1	물질안전보건자료 미비치	31	33.7%
2	시약병 경고표지 미부착(물질명 및 주의사항, 조제일자, 조제자명)	26	28.2%
3	특별관리 대상물질 취급일지 미작성	22	23.9%
4	장기 미사용 시약 보관	4	4.3%
5	인화성물질 적정 보관 불량(다량 보관)	3	3.3%
6	폐액용기 보관 상태 미흡 (라벨 미부착)	3	3.3%
7	폐액용기 보관 상태 미흡 (전용용기 미사용)	2	2.2%
8	시약용기 보관 및 관리불량 (밀폐미흡)	1	1.1%
합 계		92	100

1)-1 관련사진

			
물질안전보건자료 미비치	시약병 경고표지 미부착 (물질명 및 주의사항, 조제일자, 조제자명)	특별관리 대상물질 취급일지 미작성	장기 미사용 시약 보관
			
인화성물질 적정 보관 불량 (다량 보관)	폐액용기 보관 상태 미흡 (라벨 미부착)	폐액용기 보관 상태 미흡 (전용용기 미사용)	시약용기 보관 및 관리불량 (밀폐미흡)

7. 소방안전분야

군산대학교 230개 연구실에 대하여 정기점검 및 정밀안전진단을 실시하였으며, 그 결과 **소방안전분야** 는



1) 주요문제점

NO	지적사항	건수	점유율(%)
1	내용연수 경과 소화기 (제작년도 10년 이상 소화기)	12	48.0%
2	적응성감지기(연기, 열) 미설치 및 관리불량	5	20.0%
3	소화기 충압 및 위치불량	4	16.0%
4	출입구 및 복도통로 적재물 비치, 비상통로 미확보	4	16.0%
합 계		25	100

1)-1 관련사진

			
내용연수 경과 소화기 (제작년도 10년 이상 소화기)	적응성감지기(연기, 열) 미설치 및 관리불량	소화기 충압 및 위치불량	출입구 및 복도통로 적재물 비치, 비상통로 미확보

8. 가스안전분야

군산대학교 230개 연구실에 대하여 정기점검 및 정밀안전진단을 실시하였으며, 그 결과 **가스안전분야**는



1) 주요문제점

NO	지적사항	건수	점유율(%)
1	가스용기 미고정	5	22.7%
2	미사용 가스용기 보관	4	18.2%
3	가스누출경보장치 미설치(H ₂ /O ₂)	4	18.2%
4	가스배관에 명칭 미표기	4	18.2%
5	가스용기 충전기한 초과	2	9.1%
6	미사용 가스배관 방치 및 가스배관 말단부 막음 조치 불량	2	9.1%
7	고압가스 제조 및 취급 등의 승인 및 허가 관련 자료 미비치 (암모니아 사용 미신고)	1	4.5%
합 계		22	100

1)-1 관련사진

			
가스용기 미고정	미사용 가스용기 보관	가스누출경보장치 미설치(H ₂ /O ₂)	가스배관에 명칭 미표기
			
가스용기 충전기한 초과	미사용 가스배관 방치 및 가스배관 말단부 막음 조치 불량	고압가스 제조 및 취급 등의 승인 및 허가 관련 자료 미비치	

9. 산업위생분야

군산대학교 230개 연구실에 대하여 정기점검 및 정밀안전진단을 실시하였으며, 그 결과 산업위생분야 는



1) 주요문제점

NO	지적사항	건수	점유율(%)
1	위험 기계·기구 및 연구실 출입구 등에 안전보건표지 미부착	60	69.1%
2	국소배기장치 미설치 및 작동불량	10	11.6%
3	세척설비(세안기) 미설치	5	5.7%
4	개인보호구 적정수량 미비치	5	5.7%
5	환기장치(환풍기) 작동상태 불량	4	4.6%
6	흡후드 작동상태(제어풍속) 불량	1	1.1%
7	구급용구 미비치	1	1.1%
8	실험복 보관장소(또는 보관함) 미설치	1	1.1%
합 계		87	100

1)-1 관련사진

			
위험 기계·기구 및 연구실 출입구 등에 안전보건표지 미부착	국소배기장치 미설치 및 작동불량	세척설비(세안기) 미설치	개인보호구 적정수량 미비치
			
환기장치(환풍기) 작동상태 불량	흡후드 작동상태 (제어풍속) 불량	구급용구 미비치	실험복 보관장소 (또는 보관함) 미설치

10. 생물안전분야

군산대학교 230개 연구실에 대하여 정기점검 및 정밀안전진단을 실시하였으며, 그 결과 생물안전분야 는



- 특이사항 없음.

11. 유해인자별 노출도평가의 적정성

1) 노출도평가 연구실 선정 사유

- 해당없음.

2) 화학물질 노출기준의 초과여부

- 해당없음.

3) 노출기준 초과 시 개선대책 수립 및 시행 여부

- 해당없음.

4) 노출도평가 관련 서류 보존 여부

- 해당없음.

5) 노출도평가가 추가로 필요한 연구실

- 해당없음.

6) 노출도평가 적정성 종합의견

- 2024년 연구실 정밀안전진단 결과 노출도평가를 실시할 만한 대상 연구실이 없는 것으로 판단하였습니다.

※ 관련법령 및 안내자료 부록 2 참조

12. 유해인자별 취급 및 관리의 적정성

연번	호실명	호실번호	이행 O, 불이행 X, 미흡 △, 해당없음 -	
			작성	비치 및 교육
1	영상통신실험실	13402	-	-
2	기초전자회로실험실	13516	-	-
3	복합재료연구실	7215	-	-
4	파동공학실험실	7216	-	-
5	전산최적설계실험실	7318-1	-	-
6	자동항법시스템연구실	7319	-	-
7	응용역학연구실	9102	O	O
8	기계시스템연구실	9103	X	X
9	생산자동화실험실B	9107	-	-
10	재료강도실험실	9111	-	-
11	유체역학실험실	9201	X	X
12	PC1실	9204	-	-
13	PC2실	9205	-	-
14	PC3실	9206	-	-
15	메카트로닉스실험실	9207	-	-
16	동역학실험실	9211	-	-
17	고등동역학진동연구실	9301	-	-
18	스마트전기자동차연구실	9303	-	-
19	자동제어실험실	9305	X	X

연번	호실명	호실번호	이행 O, 불이행 X, 미흡 △, 해당없음 -	
			작성	비치 및 교육
20	열전달실험실	9405	O	O
21	신재생에너지연구실	9408	-	-
22	친환경에너지 및 동력공학실험실	113	X	X
23	복합재료실험실3	105	-	-
24	열유체실험실	207	-	-
25	전열제어실험실2	209	-	-
26	해양부식 실험실	210	-	-
27	곤충표본실	1302	-	-
28	일반생물학실험실	1314	O	O
29	식물배양실	1315	-	-
30	식물분자유전학실험실	1316	O	O
31	식물조직배양실	1317	O	O
32	균류분류생태학실험실	1318	O	O
33	식물생태학·생물다양성 정보학실험실	1319	X	X
34	식물생리학실험실	1320	O	O
35	동물계통분류학실험실	1321	X	X
36	세포학실험실	4407	X	X
37	미생물생태학실험실	4409	O	O
38	현미경실,암실	403	-	-
39	준비실 및 무균실	405	O	O

연번	호실명	호실번호	이행 O, 불이행 X, 미흡 △, 해당없음 -	
			작성	비치 및 교육
40	조직병리학 실험실	407	O	O
41	해양기생충학연구실	409	O	O
42	미생물학 실험실	416	O	O
43	수생임상의학 실험실	428	X	X
44	바이러스 면역학 실험실	430	X	X
45	PC실습실	1418	-	-
46	식품위생학실험실	306	O	O
47	생화학실험실 및 준비실	307	O	O
48	식품가공학실험실	309	O	O
49	식품화학실험실	310	X	X
50	식품생물공학실험실	311	X	X
51	식품공학실험실	312	X	X
52	식품미생물 실험실	2304	O	O
53	영양대사유전체 연구실	3103	X	X
54	물성측정실	3105	O	O
55	식품가공 및 포장연구실	3112	X	X
56	임상영양캡스톤실습실	3113	-	-
57	식품분석 및 영양학실험실	3114	O	O
58	조리실습실	3115	O	O
59	감각과학연구실	3116	-	-

연번	호실명	호실번호	이행 O, 불이행 X, 미흡 △, 해당없음 -	
			작성	비치 및 교육
60	인장강도실험실	7114	-	-
61	금속재료실험실	7315	O	O
62	무기재료실험실-1	7316-1	-	-
63	금속공정실	7317	O	O
64	표면분석실험실	7408	-	-
65	기기실1	7409	X	X
66	정보소재 연구실	7420	O	O
67	나노소재공정실험실	7421	X	X
68	응고공정실	B8003	O	O
69	반도체교육실습실	8103	-	-
70	소성가공실	8116	-	-
71	에너지소재공정실험실	106	-	-
72	전자에너지변환실험실	13121-A	-	-
73	그린에너지 메카트로닉스실험실	13217	X	X
74	음성 및 신호처리실험실	13218	-	-
75	전력계통 실험실	13219	-	-
76	초전도&마그넷실험실	13224	-	-
77	임베디드실습실	13226	-	-
78	선박생산시스템 공학연구실	8107	-	-
79	선박해양구조연구실	8110 (8208)	-	-

연번	호실명	호실번호	이행 O, 불이행 X, 미흡 △, 해당없음 -	
			작성	비치 및 교육
80	유체역학실험실	8113	-	-
81	조파실험실	607	-	-
82	선박생산시스템 공학실험실	11116	-	-
83	콘크리트공학실험실	6102	X	X
84	토질역학실험실	6103	-	-
85	도로공학실험실	6103-1	X	X
86	도로시스템	6104	-	-
87	수리실험실	6105	-	-
88	구조성능평가실험실	6106	X	X
89	측량실험실	6313	-	-
90	기초공학실험실 (창고2개소:8117-2)	8117	-	-
91	구조재료 실험실	8118	X	X
92	해양식물생리생태실험실	204	O	O
93	어류양식학실험실	207	O	O
94	자원생태학실험실	213	O	O
95	천해양식실험실	220	O	O
96	분자생물학실험실	224	O	O
97	양어사료 및 영양학실험실	227	-	-
98	해양화학분석실	204	X	X
99	공동실험실	205	X	X

연번	호실명	호실번호	이행 O, 불이행 X, 미흡 △, 해당없음 -	
			작성	비치 및 교육
100	어류양식생리학연구실	209	-	-
101	어류기생충학실험실	301	-	-
102	유전자분석실	301-1	-	-
103	천연물신약실험실	304	-	-
104	RIS사업단 실험실	305	-	-
105	해양환경시료분석실	304	X	X
106	해양수질환경실험실	305	O	O
107	조류학실험실	308	O	O
108	미세조류생물공학실험실	324	-	-
109	미세조류생물공학실험실	325	O	O
110	어류유전공학실험준비실	327	O	O
111	어류유전공학실험실	329	O	O
112	어류생태학실험실	331	X	X
113	배양실	521	-	-
114	천연물신약실험실	522-1	X	X
115	생물해양학실험실 1	522-2	X	X
116	생물해양학실험실 2	523	X	X
117	시료전처리실	526	O	O
118	화공기초실험실	9401	X	X
119	특성분석실험실	9402	-	-

연번	호실명	호실번호	이행 O, 불이행 X, 미흡 △, 해당없음 -	
			작성	비치 및 교육
120	광전변환소재 및 소자연구실	9403	O	O
121	화학공학실험실 R	9406	X	X
122	화학공학실험실 L	9409	X	X
123	공동기기실	9412	X	X
124	분리공정 연구실	9501	O	O
125	촉매 및 반응공학연구실	9502	O	O
126	에너지변환 연구실	9503	O	O
127	전기화학공학 연구실	9504	O	O
128	고분자공학 연구실	9506	O	O
129	폐기물처리실험실	407	O	O
130	대기오염제어실험실	410	O	O
131	기기분석실	413	O	O
132	수질관리 및 해양오염실험실	415	O	O
133	수질분석실험실	416	O	O
134	수질공학실험실	507	X	X
135	환경복원실험실	512	O	O
136	지하수 및 토양오염실험실	515, 516	O	O
137	파동공학실험실	105	-	-
138	복합재료실험실	106	-	-
139	신재생에너지실험실	504	-	-

연번	호실명	호실번호	이행 O, 불이행 X, 미흡 △, 해당없음 -	
			작성	비치 및 교육
140	정신간호학실습실	404	-	-
141	통합실습실1	502	-	-
142	기본간호학실습실	505	-	-
143	통합실습실2	506	-	-
144	통합실습실3	508	-	-
145	통합실습실4	509	-	-
146	기초간호과학실	607	-	-
147	제도.CAD실	3213	-	-
148	모형제작실	4508	O	O
149	물질합성실험실	1102	-	-
150	방사능측정소	1114	O	O
151	재료물리실험실	1116	X	X
152	이론물리연구실	1117	-	-
153	감마선분광연구실	1120	X	X
154	레이저광학실험실	4102	O	O
155	광전자나노소재연구실	4201	O	O
156	분광분석준비실	1213	O	O
157	공동기기실(화학과)	1215	X	X
158	분광학 암실	1217	O	O
159	분석화학/무기화학실험실	1219	O	O

연번	호실명	호실번호	이행 O, 불이행 X, 미흡 △, 해당없음 -	
			작성	비치 및 교육
160	기기분석실험실	1220	O	O
161	물리화학/유기화학실험실	1221	O	O
162	유기합성실험실	4306	O	O
163	일반화학실험실	4308	O	O
164	공동시약관리실	4310	O	O
165	에너지물리실험실	4312	O	O
166	차세대재료소자연구실	1119	X	X
167	현대물리실험실	1121	O	O
168	바이오소재 유효성평가실험실	1218	O	O
169	유기재료실험실	4304	O	O
170	디자인융합실	3315	-	-
171	유비쿼터스시스템	13403-A,B	-	-
172	전자회로실습실	13413	-	-
173	PC실	13413-1	-	-
174	Computer Vision Lab	13415	-	-
175	무선기술실험실	13421	-	-
176	이동컴퓨터보안	13422	-	-
177	멀티미디어통신실험실	13517	-	-
178	위성통신	13518	-	-
179	시스템분석 및 제어실험실	13202	-	-

연번	호실명	호실번호	이행 O, 불이행 X, 미흡 △, 해당없음 -	
			작성	비치 및 교육
180	임베디드컨트롤 시스템실험실	13204	-	-
181	스마트팩토리 및 인공지능실험실	13205	-	-
182	센서 & AI 시스템 연구실 1	13215	-	-
183	센서 & AI 시스템 연구실 2	13216	-	-
184	로보틱스 및 인공지능제어실험실	13317	-	-
185	캡스톤디자인실	13326	-	-
186	인공지능로봇연구실	114	-	-
187	일반물리실험실	113	-	-
188	일반물리실험실	2101	-	-
189	엑스선광전자 분광분석실(XPS)	3102	X	X
190	타원편광분석실	3103	X	X
191	등방정수압성형기실	3104	-	-
192	고분해능엑스선 회절분석실	3105	O	O
193	핵자기공명분광분석실	3106	O	O
194	전계방사형주사 전자현미경실	3107	O	O
195	주사전자현미경실	3108	O	O
196	고분해능전계방사형 주사전자현미경실	3109	-	-
197	공초점레이저 주사전자현미경실	3110	O	O
198	XRF 전처리실	3111	O	O

연번	호실명	호실번호	이행 O, 불이행 X, 미흡 △, 해당없음 -	
			작성	비치 및 교육
199	밀도측정실 (Pycnometer lab)	3112	X	X
200	감마핵종분석실	3113	O	O
201	라만분광분석실	3204	O	O
202	열분석실-II(DSC)	3205	O	O
203	원소분석실	3206	O	O
204	입도분석실-I(PSA)	3208	-	-
205	열분석실-I (SDT/DMA/Rheo)	3209	O	O
206	원편광이색성 분광분석실(CDS)	3210	X	X
207	진동시료형자력계실	3211	-	-
208	시료보관실	3302	-	-
209	무기 전처리실	3303	O	O
210	유기 전처리실	3304	O	O
211	액체크로마토그래프 텐덤질량분석실	3305	O	O
212	조성분분석실	3307	O	O
213	칭량실	3308	O	O
214	생화학분석실 (Biochemical lab)	3309	O	O
215	유도결합플라즈마 방출분광분석실	3310	O	O
216	기체크로마토그래프 텐덤질량분석실	3311	O	O
217	액체섬광계수 분석실	3402	O	O

연번	호실명	호실번호	이행 O, 불이행 X, 미흡 △, 해당없음 -	
			작성	비치 및 교육
218	동결 건조실-I	3403	-	-
219	동결 건조실-II (FereezeDryer-II)	3404	-	-
220	입도분석실-II (PSA, Nano PSA)	3406	-	-
221	비표면적분석실	3412	O	O
222	적외선분광분석실 (FT-IR/UV/발열량)	3413	O	O
223	디자인팩토리실	112	-	-
224	일반기계실습실	104	X	X
225	내연기관실	102	X	X
226	기계공작실	104	-	-
227	용접실	109	X	X
228	외연기관실	121	-	-
229	종합식품가공실습실	101	-	-
230	어류사육실	110	-	-

※ 관련법령 및 안내자료 부록 2 참조

13. 연구실 사전유해인자위험분석의 적정성

연번	호실명	호실 번호	이행 O, 불이행 X, 미흡 △, 해당없음 -				
			안전현황	유해인자 위험분석	R&DSA	관리대장 관리	비치
1	영상통신실험실	13402	-	-	-	-	-
2	기초전자회로실험실	13516	-	-	-	-	-
3	복합재료연구실	7215	-	-	-	-	-
4	파동공학실험실	7216	-	-	-	-	-
5	전산최적설계실험실	7318-1	-	-	-	-	-
6	자동항법시스템연구실	7319	-	-	-	-	-
7	응용역학연구실	9102	O	O	O	O	O
8	기계시스템연구실	9103	O	O	O	O	O
9	생산자동화실험실B	9107	-	-	-	-	-
10	재료강도실험실	9111	-	-	-	-	-
11	유체역학실험실	9201	X	X	X	X	X
12	PC1실	9204	-	-	-	-	-
13	PC2실	9205	-	-	-	-	-
14	PC3실	9206	-	-	-	-	-
15	메카트로닉스실험실	9207	-	-	-	-	-
16	동역학실험실	9211	-	-	-	-	-
17	고등동역학진동연구실	9301	-	-	-	-	-
18	스마트전기자동차연구실	9303	-	-	-	-	-
19	자동제어실험실	9305	X	X	X	X	X

연번	호실명	호실 번호	이행 O, 불이행 X, 미흡 △, 해당없음 -				
			안전현황	유해인자 위험분석	R&DSA	관리대장 관리	비치
20	열전달실험실	9405	O	O	O	O	O
21	신재생에너지연구실	9408	-	-	-	-	-
22	친환경에너지 및 동력공학실험실	113	X	X	X	X	X
23	복합재료실험실3	105	-	-	-	-	-
24	열유체실험실	207	-	-	-	-	-
25	전열제어실험실2	209	-	-	-	-	-
26	해양부식 실험실	210	-	-	-	-	-
27	곤충표본실	1302	-	-	-	-	-
28	일반생물학실험실	1314	O	O	O	O	O
29	식물배양실	1315	-	-	-	-	-
30	식물분자유전학실험실	1316	O	O	O	O	O
31	식물조직배양실	1317	O	O	O	O	O
32	균류분류생태학실험실	1318	O	O	O	O	O
33	식물생태학·생물다양성 정보학실험실	1319	최신화 미실시	△	△	△	△
34	식물생리학실험실	1320	O	O	O	O	O
35	동물계통분류학실험실	1321	O	O	O	O	O
36	세포학실험실	4407	O	O	O	O	O
37	미생물생태학실험실	4409	O	O	O	O	O
38	현미경실,암실	403	-	-	-	-	-

연번	호실명	호실 번호	이행 O, 불이행 X, 미흡 △, 해당없음 -				
			안전현황	유해인자 위험분석	R&DSA	관리대장 관리	비치
39	준비실 및 무균실	405	O	O	O	O	O
40	조직병리학 실험실	407	최신화 미실시	△	△	△	△
41	해양기생충학연구실	409	O	O	O	O	O
42	미생물학 실험실	416	O	O	O	O	O
43	수생임상의학 실험실	428	O	O	O	O	O
44	바이러스 면역학 실험실	430	X	X	X	X	X
45	PC실습실	1418	-	-	-	-	-
46	식품위생학실험실	306	O	O	O	O	O
47	생화학실험실 및 준비실	307	O	O	O	O	O
48	식품가공학실험실	309	O	O	O	O	O
49	식품화학실험실	310	X	X	X	X	X
50	식품생물공학실험실	311	X	X	X	X	X
51	식품공학실험실	312	O	O	O	O	O
52	식품미생물 실험실	2304	O	O	O	O	O
53	영양대사유전체 연구실	3103	O	O	O	O	O
54	물성측정실	3105	O	O	O	O	O
55	식품가공 및 포장연구실	3112	O	O	O	O	O
56	임상영양캡스톤실습실	3113	-	-	-	-	-
57	식품분석 및 영양학실험실	3114	O	O	O	O	O
58	조리실습실	3115	O	O	O	O	O

연번	호실명	호실 번호	이행 O, 불이행 X, 미흡 △, 해당없음 -				
			안전현황	유해인자 위험분석	R&DSA	관리대장 관리	비치
59	감각과학연구실	3116	-	-	-	-	-
60	인장강도실험실	7114	-	-	-	-	-
61	금속재료실험실	7315	O	O	O	O	O
62	무기재료실험실-1	7316-1	-	-	-	-	-
63	금속공정실	7317	O	O	O	O	O
64	표면분석실험실	7408	-	-	-	-	-
65	기기실1	7409	O	O	O	O	O
66	정보소재 연구실	7420	O	O	O	O	O
67	나노소재공정실험실	7421	X	X	X	X	X
68	응고공정실	B8003	O	O	O	O	O
69	반도체교육실습실	8103	-	-	-	-	-
70	소성가공실	8116	-	-	-	-	-
71	에너지소재공정실험실	106	-	-	-	-	-
72	전자에너지변환실험실	13121-A	-	-	-	-	-
73	그린에너지 메카트로닉스실험실	13217	O	O	O	O	O
74	음성 및 신호처리실험실	13218	-	-	-	-	-
75	전력계통 실험실	13219	-	-	-	-	-
76	초전도&마그넷실험실	13224	-	-	-	-	-
77	임베디드실습실	13226	-	-	-	-	-
78	선박생산시스템 공학연구실	8107	-	-	-	-	-

연번	호실명	호실 번호	이행 O, 불이행 X, 미흡 △, 해당없음 -				
			안전현황	유해인자 위험분석	R&DSA	관리대장 관리	비치
79	선박해양구조연구실	8110 (8208)	-	-	-	-	-
80	유체역학실험실	8113	-	-	-	-	-
81	조파실험실	607	-	-	-	-	-
82	선박생산시스템 공학실험실	11116	-	-	-	-	-
83	콘크리트공학실험실	6102	O	O	O	O	O
84	토질역학실험실	6103	-	-	-	-	-
85	도로공학실험실	6103-1	O	O	O	O	O
86	도로시스템	6104	-	-	-	-	-
87	수리실험실	6105	-	-	-	-	-
88	구조성능평가실험실	6106	O	O	O	O	O
89	측량실험실	6313	-	-	-	-	-
90	기초공학실험실 (창고2개소:8117-2)	8117	-	-	-	-	-
91	구조재료 실험실	8118	O	O	O	O	O
92	해양식물생리 생태실험실	204	O	O	O	O	O
93	어류양식학실험실	207	O	O	O	O	O
94	자원생태학실험실	213	O	O	O	O	O
95	천해양식실험실	220	O	O	O	O	O
96	분자생물학실험실	224	O	O	O	O	O
97	양어사료 및 영양학실험실	227	-	-	-	-	-

연번	호실명	호실 번호	이행 O, 불이행 X, 미흡 △, 해당없음 -				
			안전현황	유해인자 위험분석	R&DSA	관리대장 관리	비치
98	해양화학분석실	204	O	O	X	O	O
99	공동실험실	205	X	X	X	X	X
100	어류양식생리학연구실	209	-	-	-	-	-
101	어류기생충학실험실	301	-	-	-	-	-
102	유전자분석실	301-1	-	-	-	-	-
103	천연물신약실험실	304	-	-	-	-	-
104	RIS사업단 실험실	305	-	-	-	-	-
105	해양환경시료분석실	304	X	X	X	X	X
106	해양수질환경실험실	305	O	O	O	O	O
107	조류학실험실	308	X	X	X	X	X
108	미세조류생물공학실험실	324	-	-	-	-	-
109	미세조류생물공학실험실	325	O	O	O	O	O
110	어류유전공학실험준비실	327	O	O	X	O	O
111	어류유전공학실험실	329	O	O	X	O	O
112	어류생태학실험실	331	O	O	X	O	O
113	배양실	521	-	-	-	-	-
114	천연물신약실험실	522-1	X	X	X	X	X
115	생물해양학실험실 1	522-2	X	X	X	X	X
116	생물해양학실험실 2	523	X	X	X	X	X
117	시료전처리실	526	O	O	O	O	O

연번	호실명	호실 번호	이행 O, 불이행 X, 미흡 △, 해당없음 -				
			안전현황	유해인자 위험분석	R&DSA	관리대장 관리	비치
118	화공기초실험실	9401	O	O	O	O	O
119	특성분석실험실	9402	-	-	-	-	-
120	광전변환소재 및 소자연구실	9403	O	O	O	O	O
121	화학공학실험실 R	9406	O	O	X	O	O
122	화학공학실험실 L	9409	최신화 미실시	△	△	△	△
123	공동기기실	9412	X	X	X	X	X
124	분리공정 연구실	9501	O	O	O	O	O
125	촉매 및 반응공학연구실	9502	O	O	O	O	O
126	에너지변환 연구실	9503	O	O	O	O	O
127	전기화학공학 연구실	9504	O	O	O	O	O
128	고분자공학 연구실	9506	O	O	O	O	O
129	폐기물처리실험실	407	O	O	O	O	O
130	대기오염제어실험실	410	O	O	O	O	O
131	기기분석실	413	O	O	O	O	O
132	수질관리 및 해양오염실험실	415	최신화 미실시	△	△	△	△
133	수질분석실험실	416	O	O	O	O	O
134	수질공학실험실	507	O	O	O	O	O
135	환경복원실험실	512	O	O	O	O	O
136	지하수 및 토양오염실험실	515, 516	O	O	O	O	O

연번	호실명	호실 번호	이행 O, 불이행 X, 미흡 △, 해당없음 -				
			안전현황	유해인자 위험분석	R&DSA	관리대장 관리	비치
137	파동공학실험실	105	-	-	-	-	-
138	복합재료실험실	106	-	-	-	-	-
139	신재생에너지실험실	504	-	-	-	-	-
140	정신간호학실습실	404	-	-	-	-	-
141	통합실습실1	502	-	-	-	-	-
142	기본간호학실습실	505	-	-	-	-	-
143	통합실습실2	506	-	-	-	-	-
144	통합실습실3	508	-	-	-	-	-
145	통합실습실4	509	-	-	-	-	-
146	기초간호과학실	607	-	-	-	-	-
147	제도.CAD실	3213	-	-	-	-	-
148	모형제작실	4508	O	O	O	O	O
149	물질합성실험실	1102	-	-	-	-	-
150	방사능측정소	1114	O	O	O	O	O
151	재료물리실험실	1116	O	O	O	O	O
152	이론물리연구실	1117	-	-	-	-	-
153	감마선분광연구실	1120	O	O	O	O	O
154	레이저광학실험실	4102	O	O	O	O	O
155	광전자나노소재연구실	4201	O	O	O	O	O
156	분광분석준비실	1213	O	O	O	O	O

연번	호실명	호실 번호	이행 O, 불이행 X, 미흡 △, 해당없음 -				
			안전현황	유해인자 위험분석	R&DSA	관리대장 관리	비치
157	공동기기실(화학과)	1215	O	O	O	O	O
158	분광학 암실	1217	O	O	O	O	O
159	분석화학/ 무기화학실험실	1219	O	O	O	O	O
160	기기분석실험실	1220	O	O	O	O	O
161	물리화학/ 유기화학실험실	1221	O	O	O	O	O
162	유기합성실험실	4306	O	O	O	O	O
163	일반화학실험실	4308	O	O	O	O	O
164	공동시약관리실	4310	O	O	O	O	O
165	에너지물리실험실	4312	O	O	O	O	O
166	차세대재료소자연구실	1119	O	O	O	O	O
167	현대물리실험실	1121	O	O	O	O	O
168	바이오소재 유효성평가실험실	1218	O	O	O	O	O
169	유기재료실험실	4304	O	O	O	O	O
170	디자인융합실	3315	-	-	-	-	-
171	유비쿼터스시스템	13403- A,B	-	-	-	-	-
172	전자회로실습실	13413	-	-	-	-	-
173	PC실	13413-1	-	-	-	-	-
174	Computer Vision Lab	13415	-	-	-	-	-
175	무선기술실험실	13421	-	-	-	-	-

연번	호실명	호실 번호	이행 O, 불이행 X, 미흡 △, 해당없음 -				
			안전현황	유해인자 위험분석	R&DSA	관리대장 관리	비치
176	이동컴퓨터보안	13422	-	-	-	-	-
177	멀티미디어통신실험실	13517	-	-	-	-	-
178	위성통신	13518	-	-	-	-	-
179	시스템분석 및 제어실험실	13202	-	-	-	-	-
180	임베디드컨트롤 시스템실험실	13204	-	-	-	-	-
181	스마트팩토리 및 인공지능실험실	13205	-	-	-	-	-
182	센서 & AI 시스템 연구실 1	13215	-	-	-	-	-
183	센서 & AI 시스템 연구실 2	13216	-	-	-	-	-
184	로보틱스 및 인공지능제어실험실	13317	-	-	-	-	-
185	캡스톤디자인실	13326	-	-	-	-	-
186	인공지능로봇연구실	114	-	-	-	-	-
187	일반물리실험실	113	-	-	-	-	-
188	일반물리실험실	2101	-	-	-	-	-
189	엑스선광전자 분광분석실(XPS)	3102	O	O	O	O	O
190	타원편광분석실	3103	O	O	O	O	O
191	등방정수압성형기실	3104	-	-	-	-	-
192	고분해능엑스선 회절분석실	3105	O	O	O	O	O
193	핵자기공명분광분석실	3106	O	O	O	O	O
194	전계방사형주사 전자현미경실	3107	O	O	O	O	O

연번	호실명	호실 번호	이행 O, 불이행 X, 미흡 △, 해당없음 -				
			안전현황	유해인자 위험분석	R&DSA	관리대장 관리	비치
195	주사전자현미경실	3108	O	O	O	O	O
196	고분해능전계방사형 주사전자현미경실	3109	-	-	-	-	-
197	공초점레이저 주사현미경실	3110	O	O	O	O	O
198	XRF 전처리실	3111	O	O	O	O	O
199	밀도측정실 (Pycnometer lab)	3112	O	O	O	O	O
200	감마핵종분석실	3113	O	O	O	O	O
201	라만분광분석실	3204	O	O	O	O	O
202	열분석실-II(DSC)	3205	O	O	O	O	O
203	원소분석실	3206	O	O	O	O	O
204	입도분석실-I(PSA)	3208	-	-	-	-	-
205	열분석실-I (SDT/DMA/Rheo)	3209	O	O	O	O	O
206	원편광이색성 분광분석실(CDS)	3210	O	O	O	O	O
207	진동시료형자력계실	3211	-	-	-	-	-
208	시료보관실	3302	-	-	-	-	-
209	무기 전처리실	3303	O	O	O	O	O
210	유기 전처리실	3304	O	O	O	O	O
211	액체크로마토그래프 텐덤질량분석실	3305	O	O	O	O	O
212	조성분분석실	3307	O	O	O	O	O
213	칭량실	3308	O	O	O	O	O

연번	호실명	호실 번호	이행 O, 불이행 X, 미흡 △, 해당없음 -				
			안전현황	유해인자 위험분석	R&DSA	관리대장 관리	비치
214	생화학분석실 (Biochemical lab)	3309	O	O	O	O	O
215	유도결합플라즈마 방출분광분석실	3310	O	O	O	O	O
216	기체크로마토그래프 텐덤질량분석실	3311	O	O	O	O	O
217	액체섬광계수 분석실	3402	O	O	O	O	O
218	동결 건조실-I	3403	-	-	-	-	-
219	동결 건조실-II (FereezeDryer-II)	3404	-	-	-	-	-
220	입도분석실-II (PSA, Nano PSA)	3406	-	-	-	-	-
221	비표면적분석실	3412	O	O	O	O	O
222	적외선분광분석실 (FT-IR/UV/발열량)	3413	O	O	O	O	O
223	디자인팩토리실	112	-	-	-	-	-
224	일반기계실습실	104	O	O	O	O	O
225	내연기관실	102	X	X	X	X	X
226	기계공작실	104	-	-	-	-	-
227	용접실	109	X	X	X	X	X
228	외연기관실	121	-	-	-	-	-
229	종합식품가공실습실	101	-	-	-	-	-
230	어류사육실	110	-	-	-	-	-

※ 관련법령 및 안내자료 부록 3 참조

제 4장 정기점검 및 정밀안전진단 실시 결과 및 기준

1. 평가기준 및 평가등급 비교분석

가. 평가등급 기준 (제16조제2항 관련)

등 급	상 태	비 고
1등급	연구실 안전환경에 문제가 없고 안전성이 유지된 상태	
2등급	연구실 안전환경 및 연구시설에 결함이 일부 발견되었으나, 안전에 크게 영향을 미치지 않으며 개선이 필요한 상태	
3등급	연구실 안전환경 또는 연구시설에 결함이 발견되어 안전환경 개선이 필요한 상태	
4등급	연구실 안전환경 또는 연구시설에 결함이 심하게 발생하여 사용에 제한을 가하여야 하는 상태	
5등급	연구실 안전환경 또는 연구시설의 심각한 결함이 발생하여 안전상 사고발생위험이 커서 즉시 사용을 금지하고 개선해야 하는 상태	

※ 관련근거 : 과학기술정보통신부 고시 제 2021-106호

나. 정기점검 · 특별안전점검 실시 내용(제7조제2항 및 제8조제2항 관련)

안전 분야	점 검 항 목		양호	주의	불량	해당 없음
일반 안전	A	연구실 내 취침, 취사, 취식, 흡연 행위 여부	<input type="checkbox"/>	NA	<input type="checkbox"/>	<input type="checkbox"/>
		연구실 내 건축물 훼손상태(천장파손, 누수, 창문파손 등)	<input type="checkbox"/>	<input type="checkbox"/>	<input type="checkbox"/>	<input type="checkbox"/>
		사고발생 비상대응 방안(매뉴얼, 비상연락망, 보고체계 등) 수립 및 게시 여부	<input type="checkbox"/>	<input type="checkbox"/>	NA	<input type="checkbox"/>
	B	연구(실험)공간과 사무공간 분리 여부	<input type="checkbox"/>	<input type="checkbox"/>	<input type="checkbox"/>	<input type="checkbox"/>
		연구실 내 정리정돈 및 청결상태 여부	<input type="checkbox"/>	<input type="checkbox"/>	NA	<input type="checkbox"/>
		연구실 일상점검 실시 여부	<input type="checkbox"/>	<input type="checkbox"/>	<input type="checkbox"/>	<input type="checkbox"/>
		연구실책임자 등 연구활동종사자의 안전교육 이수 여부	<input type="checkbox"/>	<input type="checkbox"/>	<input type="checkbox"/>	<input type="checkbox"/>
		연구실 안전관리규정 비치 또는 게시 여부	<input type="checkbox"/>	<input type="checkbox"/>	NA	<input type="checkbox"/>
		연구실 사전유해인자위험분석 실시 및 보고서 게시 여부	<input type="checkbox"/>	<input type="checkbox"/>	NA	<input type="checkbox"/>
		유해인자 취급 및 관리대장 작성 및 비치·게시 여부	<input type="checkbox"/>	<input type="checkbox"/>	NA	<input type="checkbox"/>
		기타 일반안전 분야 위험 요소	<input type="checkbox"/>	<input type="checkbox"/>	<input type="checkbox"/>	<input type="checkbox"/>
기계 안전	A	위험기계·기구별 적정 안전방호장치 또는 안전덮개 설치 여부	<input type="checkbox"/>	NA	<input type="checkbox"/>	<input type="checkbox"/>
		위험기계·기구의 법적 안전검사 실시 여부	<input type="checkbox"/>	NA	<input type="checkbox"/>	<input type="checkbox"/>
	B	연구 기기 또는 장비 관리 여부	<input type="checkbox"/>	<input type="checkbox"/>	NA	<input type="checkbox"/>
		기계·기구 또는 설비별 작업안전수칙(주의사항, 작동매뉴얼 등) 부착 여부	<input type="checkbox"/>	<input type="checkbox"/>	NA	<input type="checkbox"/>
		위험기계·기구 주변 울타리 설치 및 안전구획 표시 여부	<input type="checkbox"/>	NA	<input type="checkbox"/>	<input type="checkbox"/>
		연구실 내 자동화설비 기계·기구에 대한 이중 안전장치 마련 여부	<input type="checkbox"/>	<input type="checkbox"/>	NA	<input type="checkbox"/>
		연구실 내 위험기계·기구에 대한 동력차단장치 또는 비상정지장치 설치 여부	<input type="checkbox"/>	<input type="checkbox"/>	<input type="checkbox"/>	<input type="checkbox"/>
		연구실 내 자체 제작 장비에 대한 안전관리 수칙·표지 마련 여부	<input type="checkbox"/>	<input type="checkbox"/>	NA	<input type="checkbox"/>
		위험기계·기구별 법적 안전인증 및 자율안전확인신고 제품 사용 여부	<input type="checkbox"/>	NA	<input type="checkbox"/>	<input type="checkbox"/>
		기타 기계안전 분야 위험 요소	<input type="checkbox"/>	<input type="checkbox"/>	<input type="checkbox"/>	<input type="checkbox"/>
전기 안전	A	대용량기기(정격 소비 전력 3kW 이상)의 단독회로 구성 여부	<input type="checkbox"/>	NA	<input type="checkbox"/>	<input type="checkbox"/>
		전기 기계·기구 등의 전기충전부 감전방지 조치(폐쇄형 외함구조, 방호망, 절연덮개 등) 여부	<input type="checkbox"/>	<input type="checkbox"/>	<input type="checkbox"/>	<input type="checkbox"/>
		과전류 또는 누전에 따른 재해를 방지하기 위한 과전류차단장치 및 누전차단기 설치·관리 여부	<input type="checkbox"/>	<input type="checkbox"/>	<input type="checkbox"/>	<input type="checkbox"/>
		절연피복이 손상되거나 노후된 배선(이동전선 포함) 사용 여부	<input type="checkbox"/>	<input type="checkbox"/>	<input type="checkbox"/>	<input type="checkbox"/>

안전 분야	점 검 항 목		양호	주의	불량	해당 없음
전기 안전	B	바닥에 있는 (이동)전선 몰드처리 여부	<input type="checkbox"/>	<input type="checkbox"/>	<input type="checkbox"/>	<input type="checkbox"/>
		접지형 콘센트 및 정격전류 초과 사용(문어발식 콘센트 등) 여부	<input type="checkbox"/>	<input type="checkbox"/>	NA	<input type="checkbox"/>
		전기기계·기구의 적합한 곳(금속제 외함, 충전될 우려가 있는 비충전금속체 등)에 접지 실시 여부	<input type="checkbox"/>	NA	<input type="checkbox"/>	<input type="checkbox"/>
		전기기계·기구(전선, 충전부 포함)의 열화, 노후 및 손상 여부	<input type="checkbox"/>	<input type="checkbox"/>	<input type="checkbox"/>	<input type="checkbox"/>
		분전반 내 각 회로별 명칭(또는 내부도면) 기재 여부	<input type="checkbox"/>	<input type="checkbox"/>	<input type="checkbox"/>	<input type="checkbox"/>
		분전반 적정 관리여부(도어개폐, 적치물, 경고표지 부착 등)	<input type="checkbox"/>	<input type="checkbox"/>	<input type="checkbox"/>	<input type="checkbox"/>
		개수대 등 수분발생지역 주변 방수조치(방수형 콘센트 설치 등) 여부	<input type="checkbox"/>	<input type="checkbox"/>	<input type="checkbox"/>	<input type="checkbox"/>
		연구실 내 불필요 전열기 비치 및 사용 여부	<input type="checkbox"/>	<input type="checkbox"/>	<input type="checkbox"/>	<input type="checkbox"/>
		콘센트 등 방폭을 위한 적절한 설치 또는 방폭전기설비 설치 적정성	<input type="checkbox"/>	<input type="checkbox"/>	<input type="checkbox"/>	<input type="checkbox"/>
		기타 전기안전 분야 위험 요소	<input type="checkbox"/>	<input type="checkbox"/>	<input type="checkbox"/>	<input type="checkbox"/>
화공 안전	A	시약병 경고표지(물질명, GHS, 주의사항, 조제일자, 조제자명 등) 부착 여부	<input type="checkbox"/>	<input type="checkbox"/>	<input type="checkbox"/>	<input type="checkbox"/>
		폐액용기 성상별 분류 및 안전라벨 부착·표시 여부	<input type="checkbox"/>	<input type="checkbox"/>	<input type="checkbox"/>	<input type="checkbox"/>
		폐액 보관장소 및 용기 보관상태(관리상태, 보관량 등) 적정성	<input type="checkbox"/>	<input type="checkbox"/>	<input type="checkbox"/>	<input type="checkbox"/>
	B	대상 화학물질의 모든 MSDS(GHS) 게시·비치 여부	<input type="checkbox"/>	<input type="checkbox"/>	<input type="checkbox"/>	<input type="checkbox"/>
		사고대비물질, CMR물질, 특별관리물질 파악 및 관리 여부	<input type="checkbox"/>	NA	<input type="checkbox"/>	<input type="checkbox"/>
		화학물질 보관용기(시약병 등) 성상별 분류 보관 여부	<input type="checkbox"/>	<input type="checkbox"/>	<input type="checkbox"/>	<input type="checkbox"/>
		시약선반 및 시약장의 시약 전도방지 조치 여부	<input type="checkbox"/>	<input type="checkbox"/>	NA	<input type="checkbox"/>
		시약 적정기간 보관 및 용기 파손, 부식 등 관리 여부	<input type="checkbox"/>	<input type="checkbox"/>	<input type="checkbox"/>	<input type="checkbox"/>
		휘발성, 인화성, 독성, 부식성 화학물질 등 취급 화학물질의 특성에 적합한 시약장 확보 여부(전용캐비닛 사용 여부)	<input type="checkbox"/>	<input type="checkbox"/>	<input type="checkbox"/>	<input type="checkbox"/>
		유해화학물질 보관 시약장 잠금장치, 작동성능 유지 등 관리 여부	<input type="checkbox"/>	<input type="checkbox"/>	<input type="checkbox"/>	<input type="checkbox"/>
		기타 화공안전 분야 위험 요소	<input type="checkbox"/>	<input type="checkbox"/>	<input type="checkbox"/>	<input type="checkbox"/>
유해 화학물질 취급 시설 검사 항목	B	화학물질 배관의 강도 및 두께 적절성 여부	<input type="checkbox"/>	<input type="checkbox"/>	NA	<input type="checkbox"/>
		화학물질 밸브 등의 개폐방향을 색채 또는 기타 방법으로 표시 여부	<input type="checkbox"/>	<input type="checkbox"/>	NA	<input type="checkbox"/>
		화학물질 제조·사용설비에 안전장치 설치여부(과압방지장치 등)	<input type="checkbox"/>	<input type="checkbox"/>	NA	<input type="checkbox"/>
		화학물질 취급 시 해당 물질의 성질에 맞는 온도, 압력 등 유지 여부	<input type="checkbox"/>	<input type="checkbox"/>	NA	<input type="checkbox"/>

안전 분야		점 검 항 목	양호	주의	불량	해당 없음
유해 화학 물질 취급 시설 검사 항목	B	화학물질 가열·건조설비의 경우 간접가열구조 여부(단, 직접 불을 사용하지 않는 구조, 안전한 장소설치, 화재방지설비 설치의 경우 제외)	<input type="checkbox"/>	<input type="checkbox"/>	NA	<input type="checkbox"/>
		화학물질 취급설비에 정전기 제거 유효성 여부(접지에 의한 방법, 상대 습도 70%이상하는 방법, 공기 이온화하는 방법)	<input type="checkbox"/>	<input type="checkbox"/>	NA	<input type="checkbox"/>
		화학물질 취급시설에 피뢰침 설치 여부 (단, 취급시설 주위에 안전상 지장 없는 경우 제외)	<input type="checkbox"/>	<input type="checkbox"/>	NA	<input type="checkbox"/>
		가연성 화학물질 취급시설과 화기취급시설 8m이상 우회거리 확보 여부 (단, 안전조치를 취하고 있는 경우 제외)	<input type="checkbox"/>	<input type="checkbox"/>	NA	<input type="checkbox"/>
		화학물질 취급 또는 저장설비의 연결부 이상 유무의 주기적 확인(1회/주 이상)	<input type="checkbox"/>	<input type="checkbox"/>	NA	<input type="checkbox"/>
		소량기준 이상 화학물질을 취급하는 시설에 누출시 감지·경보할 수 있는 설비 설치 여부(CCTV 등)	<input type="checkbox"/>	<input type="checkbox"/>	NA	<input type="checkbox"/>
		화학물질 취급 중 비상시 응급장비 및 개인보호구 비치 여부	<input type="checkbox"/>	<input type="checkbox"/>	NA	<input type="checkbox"/>
소방 안전	A	취급물질별 적정(적응성 있는) 소화설비·소화기 비치 여부 및 관리 상태 (외관 및 지시압력계, 안전핀 봉인상태, 설치 위치 등)	<input type="checkbox"/>	<input type="checkbox"/>	<input type="checkbox"/>	<input type="checkbox"/>
		비상 시 피난가능한 대피로(비상구, 피난동선 등) 확보 여부	<input type="checkbox"/>	NA	<input type="checkbox"/>	<input type="checkbox"/>
		유도등(유도표지) 설치·점등 및 시야 방해 여부	<input type="checkbox"/>	<input type="checkbox"/>	<input type="checkbox"/>	<input type="checkbox"/>
	B	비상대피 안내정보 제공 여부	<input type="checkbox"/>	<input type="checkbox"/>	<input type="checkbox"/>	<input type="checkbox"/>
		적합한(적응성)감지기(열, 연기) 설치 및 정기적 점검 여부	<input type="checkbox"/>	NA	<input type="checkbox"/>	<input type="checkbox"/>
		스프링클러 외형 상태 및 헤드의 살수분포구역 내 방해물 설치 여부	<input type="checkbox"/>	NA	<input type="checkbox"/>	<input type="checkbox"/>
		적정 가스소화설비 방출표시등 설치 및 관리 여부	<input type="checkbox"/>	NA	<input type="checkbox"/>	<input type="checkbox"/>
		화재발신기 외형 변형, 손상, 부식 여부	<input type="checkbox"/>	<input type="checkbox"/>	NA	<input type="checkbox"/>
		소화전 관리상태(호스 보관상태, 내·외부 장애물 적재, 위치표시 및 사용요령 표지판 부착 여부 등)	<input type="checkbox"/>	<input type="checkbox"/>	<input type="checkbox"/>	<input type="checkbox"/>
		기타 소방안전 분야 위험 요소	<input type="checkbox"/>	<input type="checkbox"/>	<input type="checkbox"/>	<input type="checkbox"/>
가스 안전	A	용기, 배관, 조정기 및 밸브 등의 가스 누출 확인	<input type="checkbox"/>	NA	<input type="checkbox"/>	<input type="checkbox"/>
		적정 가스누출감지·경보장치 설치 및 관리 여부(가연성, 독성 등)	<input type="checkbox"/>	NA	<input type="checkbox"/>	<input type="checkbox"/>
		가연성·조연성·독성 가스 혼재 보관 여부	<input type="checkbox"/>	NA	<input type="checkbox"/>	<input type="checkbox"/>
	B	가스용기 보관 위치 적정 여부(직사광선, 고온주변 등)	<input type="checkbox"/>	NA	<input type="checkbox"/>	<input type="checkbox"/>
		가스용기 충전기한 경과 여부	<input type="checkbox"/>	<input type="checkbox"/>	<input type="checkbox"/>	<input type="checkbox"/>
		미사용 가스용기 보관 여부	<input type="checkbox"/>	<input type="checkbox"/>	NA	<input type="checkbox"/>

안전 분야	점 검 항 목		양호	주의	불량	해당 없음
가스 안전	B	가스용기 고정(체인, 스트랩, 보관대 등) 여부	<input type="checkbox"/>	NA	<input type="checkbox"/>	<input type="checkbox"/>
		가스용기 밸브 보호캡 설치 여부	<input type="checkbox"/>	<input type="checkbox"/>	NA	<input type="checkbox"/>
		가스배관에 명칭, 압력, 흐름방향 등 기입 여부	<input type="checkbox"/>	<input type="checkbox"/>	NA	<input type="checkbox"/>
		가스배관 및 부속품 부식 여부	<input type="checkbox"/>	NA	<input type="checkbox"/>	<input type="checkbox"/>
		미사용 가스배관 방치 및 가스배관 말단부 막음 조치 상태	<input type="checkbox"/>	NA	<input type="checkbox"/>	<input type="checkbox"/>
		가스배관 충격방지 보호덮개 설치 여부	<input type="checkbox"/>	<input type="checkbox"/>	<input type="checkbox"/>	<input type="checkbox"/>
		LPG 및 도시가스시설에 가스누출 자동차단장치 설치 여부	<input type="checkbox"/>	NA	<input type="checkbox"/>	<input type="checkbox"/>
		화염을 사용하는 가연성 가스(LPG 및 아세틸렌 등)용기 및 분기관 등에 역화방지장치 부착 여부	<input type="checkbox"/>	NA	<input type="checkbox"/>	<input type="checkbox"/>
		특정고압가스 사용 시 전용 가스실린더 캐비닛 설치 여부 (특정고압가스 사용 신고 등 확인)	<input type="checkbox"/>	NA	<input type="checkbox"/>	<input type="checkbox"/>
		독성가스 중화제독 장치 설치 및 작동상태 확인	<input type="checkbox"/>	NA	<input type="checkbox"/>	<input type="checkbox"/>
		고압가스 제조 및 취급 등의 승인 또는 허가 관련 기록 유지·관리	<input type="checkbox"/>	<input type="checkbox"/>	<input type="checkbox"/>	<input type="checkbox"/>
		기타 가스안전 분야 위험 요소	<input type="checkbox"/>	<input type="checkbox"/>	<input type="checkbox"/>	<input type="checkbox"/>
산업 위생	A	개인보호구 적정수량 보유·비치 및 관리 여부	<input type="checkbox"/>	<input type="checkbox"/>	<input type="checkbox"/>	<input type="checkbox"/>
		후드, 국소배기장치 등 배기·환기설비의 설치 및 관리(제어풍속 유지 등) 여부	<input type="checkbox"/>	<input type="checkbox"/>	<input type="checkbox"/>	<input type="checkbox"/>
		화학물질(부식성, 발암성, 피부자극성, 피부흡수가 가능한 물질 등) 누출에 대비한 세척장비(세안기, 샤워설비) 설치·관리 여부	<input type="checkbox"/>	<input type="checkbox"/>	<input type="checkbox"/>	<input type="checkbox"/>
	B	연구실 출입구 등에 안전보건표지 부착 여부	<input type="checkbox"/>	<input type="checkbox"/>	<input type="checkbox"/>	<input type="checkbox"/>
		연구특성에 맞는 적정 조도수준 유지 여부	<input type="checkbox"/>	<input type="checkbox"/>	NA	<input type="checkbox"/>
		연구실 내 또는 비상 시 접근 가능한 곳에 구급약품(외상조치약, 붕대 등) 구비 여부	<input type="checkbox"/>	<input type="checkbox"/>	<input type="checkbox"/>	<input type="checkbox"/>
		실험복 보관장소(또는 보관함) 설치 여부	<input type="checkbox"/>	<input type="checkbox"/>	<input type="checkbox"/>	<input type="checkbox"/>
		연구자 위생을 위한 세척·소독기(비누, 소독용 알코올 등) 비치 여부	<input type="checkbox"/>	<input type="checkbox"/>	NA	<input type="checkbox"/>
		연구실 실내 소음 및 진동에 대한 대비책 마련 여부	<input type="checkbox"/>	<input type="checkbox"/>	NA	<input type="checkbox"/>
		노출도 평가 적정 실시 여부	<input type="checkbox"/>	<input type="checkbox"/>	<input type="checkbox"/>	<input type="checkbox"/>
		기타 산업위생 분야 위험 요소	<input type="checkbox"/>	<input type="checkbox"/>	<input type="checkbox"/>	<input type="checkbox"/>

안전 분야	점 검 항 목		양호	주의	불량	해당 없음
생물 안전	A	생물활성 제거를 위한 장치(고온/고압멸균기 등) 설치 및 관리 여부	<input type="checkbox"/>	<input type="checkbox"/>	<input type="checkbox"/>	<input type="checkbox"/>
		의료폐기물 전용 용기 비치·관리 및 일반폐기물과 혼재 여부	<input type="checkbox"/>	<input type="checkbox"/>	<input type="checkbox"/>	<input type="checkbox"/>
		생물체(LMO, 동물, 식물, 미생물 등) 및 조직, 세포, 혈액 등의 보관 관리상태 (적정 보관용기 사용 여부, 보관용기 상태, 생물위해표시, 보관기록 유지 여부 등)	<input type="checkbox"/>	<input type="checkbox"/>	<input type="checkbox"/>	<input type="checkbox"/>
	B	연구실 출입문 앞에 생물안전시설 표지 부착 여부	<input type="checkbox"/>	<input type="checkbox"/>	<input type="checkbox"/>	<input type="checkbox"/>
		연구실 내 에어로졸 발생 최소화 방안 마련 여부	<input type="checkbox"/>	<input type="checkbox"/>	NA	<input type="checkbox"/>
		곤충이나 설치류에 대한 관리방안 마련 여부	<input type="checkbox"/>	<input type="checkbox"/>	<input type="checkbox"/>	<input type="checkbox"/>
		생물안전작업대(BSC) 관리 여부	<input type="checkbox"/>	<input type="checkbox"/>	NA	<input type="checkbox"/>
		동물실험구역과 일반실험구역의 분리 여부	<input type="checkbox"/>	<input type="checkbox"/>	<input type="checkbox"/>	<input type="checkbox"/>
		동물사육설비 설치 및 관리상태(적정 케이지 사용 여부 및 배기덕트 관리 상태 등)	<input type="checkbox"/>	<input type="checkbox"/>	<input type="checkbox"/>	<input type="checkbox"/>
		고위험 생물체(LMO 및 병원균 등) 보관장소 잠금장치 여부	<input type="checkbox"/>	NA	<input type="checkbox"/>	<input type="checkbox"/>
		병원체 누출 등 생물 사고에 대한 상황별 SOP 마련 및 바이오스필킷(Biological spill kit) 비치 여부	<input type="checkbox"/>	<input type="checkbox"/>	NA	<input type="checkbox"/>
		생물체(LMO 등) 취급 연구시설의 설치·운영 신고 또는 허가 관련 기록 유지·관리 여부	<input type="checkbox"/>	<input type="checkbox"/>	<input type="checkbox"/>	<input type="checkbox"/>
		기타 생물안전 분야 위험 요소	<input type="checkbox"/>	<input type="checkbox"/>	<input type="checkbox"/>	<input type="checkbox"/>

다. 연구실 안전등급 산정방법

가. 별표 3에 따라 정기점검, 특별안전점검 및 정밀안전진단 실시

나. 별표 3의 각 안전분야별 A 점검항목을 평가하고 아래표에 따라 1차 등급 산정

불량 주의	0개	1개	2개	3개	4개
0개	1등급	2등급	3등급	4등급	5등급
1개	2등급	3등급	4등급	5등급	
2개	2등급	3등급	5등급		
3개	3등급	4등급			
4개	4등급				

다. 각 안전분야별 B 점검항목에 대한 평가를 아래표에 따라 실시하고 나목의 1차 등급산정 결과와 합산

불량 주의	0개	1개	2개	3개	4개 이상
0개	+0등급	+0등급	+1등급	+1등급	+2등급
1개	+0등급	+0등급	+1등급	+1등급	+2등급
2개	+0등급	+1등급	+1등급	+2등급	+2등급
3개	+0등급	+1등급	+1등급	+2등급	+2등급
4개	+1등급	+1등급	+2등급	+2등급	+3등급
5개	+1등급	+2등급	+2등급	+3등급	+3등급
6개	+1등급	+2등급	+2등급	+3등급	+3등급
7개 이상	+2등급	+2등급	+3등급	+3등급	+4등급

라. 분야별 안전등급 중 등급이 가장 높은 분야의 안전등급을 해당 연구실의 최종 안전등급으로 산정. 다만, 해당 연구실의 최종 안전등급은 아래의 상황을 고려하여 조정 가능

- 1) 정기점검 및 특별안전점검을 실시한 자는 해당 연구실의 안전관리 상태 등을 고려하여 최대 안전등급 ± 1 등급 이내에서 안전등급 조정 가능. 단, 조정 근거(사유) 명시
- 2) 정밀안전진단을 실시한 자는 해당 연구실의 유해인자별 노출도평가, 유해인자 취급·관리 현황, 사전유해인자위험성분석 결과 등을 고려하여 최대 안전등급 ± 1 등급 이내에서 안전등급 조정 가능. 단, 조정 근거(사유) 명시

라. 평가등급 비교분석

분 야 등 급	정기점검 및 정밀안전진단 결과								
	종합	일반	기계	전기	화공	소방	가스	산위	생물
1등급	158	224	228	225	199	210	226	209	230
2등급	65	6	2	5	29	20	4	16	0
3등급	7	0	0	0	2	0	0	5	0
4등급	0	0	0	0	0	0	0	0	0
5등급	0	0	0	0	0	0	0	0	0
합계	230	230	230	230	230	230	230	230	230

※ 1등급 - 안전한 상태 2등급 - 경미한 보수 필요 3등급 - 일부 보수 및 보강 필요
 4등급 - 긴급보수 및 보강/ 필요 부분 사용제한 5등급 - 즉시 사용 금지



2. 실별 평가등급 세부사항

연번	호실명	호실 번호	정기점검 및 정밀안전진단 결과								
			종합	일반	기계	전기	화공	소방	가스	산위	생물
1	영상통신실험실	13402	1	1	1	1	1	1	1	1	1
2	기초전자회로실험실	13516	1	1	1	1	1	1	1	1	1
3	복합재료연구실	7215	2	1	1	2	1	2	1	1	1
4	파동공학실험실	7216	1	1	1	1	1	1	1	1	1
5	전산최적설계실험실	7318-1	1	1	1	1	1	1	1	1	1
6	자동항법시스템연구실	7319	1	1	1	1	1	1	1	1	1
7	응용역학연구실	9102	2	1	1	1	1	1	1	2	1
8	기계시스템연구실	9103	1	1	1	1	1	1	1	1	1
9	생산자동화실험실B	9107	1	1	1	1	1	1	1	1	1
10	재료강도실험실	9111	1	1	1	1	1	1	1	1	1
11	유체역학실험실	9201	1	1	1	1	1	1	1	1	1
12	PC1실	9204	1	1	1	1	1	1	1	1	1
13	PC2실	9205	1	1	1	1	1	1	1	1	1
14	PC3실	9206	1	1	1	1	1	1	1	1	1
15	메카트로닉스실험실	9207	2	1	1	2	1	1	1	1	1
16	동역학실험실	9211	1	1	1	1	1	1	1	1	1
17	고등동역학진동연구실	9301	1	1	1	1	1	1	1	1	1
18	스마트전기자동차연구실	9303	2	1	1	1	1	2	1	1	1
19	자동제어실험실	9305	2	2	1	1	1	1	1	2	1

연번	호실명	호실 번호	정기점검 및 정밀안전진단 결과								
			종합	일반	기계	전기	화공	소방	가스	산위	생물
20	열전달실험실	9405	2	1	1	1	2	1	1	1	1
21	신재생에너지연구실	9408	1	1	1	1	1	1	1	1	1
22	친환경에너지 및 동력공학실험실	113	2	2	1	1	1	1	1	1	1
23	복합재료실험실3	105	2	2	1	1	1	1	1	1	1
24	열유체실험실	207	1	1	1	1	1	1	1	1	1
25	전열제어실험실2	209	1	1	1	1	1	1	1	1	1
26	해양부식 실험실	210	1	1	1	1	1	1	1	1	1
27	곤충표본실	1302	1	1	1	1	1	1	1	1	1
28	일반생물학실험실	1314	1	1	1	1	1	1	1	1	1
29	식물배양실	1315	2	1	1	1	1	1	1	2	1
30	식물분자유전학실험실	1316	1	1	1	1	1	1	1	1	1
31	식물조직배양실	1317	1	1	1	1	1	1	1	1	1
32	균류분류생태학실험실	1318	1	1	1	1	1	1	1	1	1
33	식물생태학·생물다양성 정보학실험실	1319	2	1	1	1	1	1	1	2	1
34	식물생리학실험실	1320	1	1	1	1	1	1	1	1	1
35	동물계통분류학실험실	1321	1	1	1	1	1	1	1	1	1
36	세포학실험실	4407	1	1	1	1	1	1	1	1	1
37	미생물생태학실험실	4409	1	1	1	1	1	1	1	1	1
38	현미경실,암실	403	1	1	1	1	1	1	1	1	1
39	준비실 및 무균실	405	1	1	1	1	1	1	1	1	1
40	조직병리학 실험실	407	1	1	1	1	1	1	1	1	1

연번	호실명	호실 번호	정기점검 및 정밀안전진단 결과								
			종합	일반	기계	전기	화공	소방	가스	산위	생물
41	해양기생충학연구실	409	1	1	1	1	1	1	1	1	1
42	미생물학 실험실	416	2	1	1	1	2	1	1	1	1
43	수생임상의학 실험실	428	1	1	1	1	1	1	1	1	1
44	바이러스 면역학 실험실	430	2	1	1	1	2	1	1	1	1
45	PC실습실	1418	1	1	1	1	1	1	1	1	1
46	식품위생학실험실	306	2	1	1	1	2	1	1	1	1
47	생화학실험실 및 준비실	307	3	1	1	1	3	2	1	1	1
48	식품가공학실험실	309	1	1	1	1	1	1	1	1	1
49	식품화학실험실	310	3	1	1	1	2	1	1	3	1
50	식품생물공학실험실	311	2	1	1	1	2	1	1	1	1
51	식품공학실험실	312	1	1	1	1	1	1	1	1	1
52	식품미생물 실험실	2304	1	1	1	1	1	1	1	1	1
53	영양대사유전체 연구실	3103	1	1	1	1	1	1	1	1	1
54	물성측정실	3105	2	1	1	1	2	1	1	1	1
55	식품가공 및 포장연구실	3112	1	1	1	1	1	1	1	1	1
56	임상영양캡스톤실습실	3113	1	1	1	1	1	1	1	1	1
57	식품분석 및 영양학실험실	3114	2	1	1	1	2	1	1	1	1
58	조리실습실	3115	1	1	1	1	1	1	1	1	1
59	감각과학연구실	3116	1	1	1	1	1	1	1	1	1
60	인장강도실험실	7114	1	1	1	1	1	1	1	1	1
61	금속재료실험실	7315	1	1	1	1	1	1	1	1	1

연번	호실명	호실 번호	정기점검 및 정밀안전진단 결과								
			종합	일반	기계	전기	화공	소방	가스	산위	생물
62	무기재료실험실-1	7316-1	1	1	1	1	1	1	1	1	1
63	금속공정실	7317	2	1	1	1	1	2	1	1	1
64	표면분석실험실	7408	1	1	1	1	1	1	1	1	1
65	기기실1	7409	1	1	1	1	1	1	1	1	1
66	정보소재 연구실	7420	1	1	1	1	1	1	1	1	1
67	나노소재공정실험실	7421	1	1	1	1	1	1	1	1	1
68	응고공정실	B8003	1	1	1	1	1	1	1	1	1
69	반도체교육실습실	8103	1	1	1	1	1	1	1	1	1
70	소성가공실	8116	1	1	1	1	1	1	1	1	1
71	에너지소재공정실험실	106	1	1	1	1	1	1	1	1	1
72	전자에너지변환실험실	13121-A	1	1	1	1	1	1	1	1	1
73	그린에너지 메카트로닉스실험실	13217	1	1	1	1	1	1	1	1	1
74	음성 및 신호처리실험실	13218	1	1	1	1	1	1	1	1	1
75	전력계통 실험실	13219	1	1	1	1	1	1	1	1	1
76	초전도&마그네틱실험실	13224	1	1	1	1	1	1	1	1	1
77	임베디드실습실	13226	1	1	1	1	1	1	1	1	1
78	선박생산시스템 공학연구실	8107	1	1	1	1	1	1	1	1	1
79	선박해양구조연구실	8110 (8208)	1	1	1	1	1	1	1	1	1
80	유체역학실험실	8113	1	1	1	1	1	1	1	1	1
81	조파실험실	607	1	1	1	1	1	1	1	1	1
82	선박생산시스템 공학실험실	11116	1	1	1	1	1	1	1	1	1

연번	호실명	호실 번호	정기점검 및 정밀안전진단 결과								
			종합	일반	기계	전기	화공	소방	가스	산위	생물
83	콘크리트공학실험실	6102	2	1	2	1	2	2	1	1	1
84	토질역학실험실	6103	2	1	1	1	1	2	1	1	1
85	도로공학실험실	6103-1	2	1	1	1	1	2	1	2	1
86	도로시스템	6104	2	2	1	1	1	1	1	1	1
87	수리실험실	6105	2	1	1	1	1	2	1	1	1
88	구조성능평가실험실	6106	2	1	1	1	1	2	1	1	1
89	측량실험실	6313	2	1	1	1	1	2	1	1	1
90	기초공학실험실 (창고2개소:8117-2)	8117	2	1	1	1	1	2	1	1	1
91	구조재료 실험실	8118	1	1	1	1	1	1	1	1	1
92	해양식물생리생태실험실	204	2	1	1	1	1	2	1	1	1
93	어류양식학실험실	207	2	1	1	1	2	1	1	1	1
94	자원생태학실험실	213	2	1	1	1	2	1	1	1	1
95	천해양식실험실	220	2	1	1	1	2	1	1	1	1
96	분자생물학실험실	224	2	1	1	1	2	1	1	1	1
97	양어사료 및 영양학실험실	227	1	1	1	1	1	1	1	1	1
98	해양화학분석실	204	3	1	1	1	2	1	2	3	1
99	공동실험실	205	2	1	1	1	2	1	1	2	1
100	어류양식생리학연구실	209	1	1	1	1	1	1	1	1	1
101	어류기생충학실험실	301	1	1	1	1	1	1	1	1	1
102	유전자분석실	301-1	1	1	1	1	1	1	1	1	1
103	천연물신약실험실	304	1	1	1	1	1	1	1	1	1

연번	호실명	호실 번호	정기점검 및 정밀안전진단 결과								
			종합	일반	기계	전기	화공	소방	가스	산위	생물
104	RIS사업단 실험실	305	1	1	1	1	1	1	1	1	1
105	해양환경시료분석실	304	2	1	1	1	2	1	1	1	1
106	해양수질환경실험실	305	2	1	1	1	2	1	1	1	1
107	조류학실험실	308	1	1	1	1	1	1	1	1	1
108	미세조류생물공학실험실	324	2	1	1	1	2	1	1	1	1
109	미세조류생물공학실험실	325	2	1	1	1	2	1	1	1	1
110	어류유전공학실험준비실	327	1	1	1	1	1	1	1	1	1
111	어류유전공학실험실	329	1	1	1	1	1	1	1	1	1
112	어류생태학실험실	331	1	1	1	1	1	1	1	1	1
113	배양실	521	1	1	1	1	1	1	1	1	1
114	천연물신약실험실	522-1	2	2	1	1	1	1	1	1	1
115	생물해양학실험실 1	522-2	1	1	1	1	1	1	1	1	1
116	생물해양학실험실 2	523	2	1	1	1	2	1	1	1	1
117	시료전처리실	526	1	1	1	1	1	1	1	1	1
118	화공기초실험실	9401	2	1	1	1	2	1	1	1	1
119	특성분석실험실	9402	1	1	1	1	1	1	1	1	1
120	광전변환소재 및 소자연구실	9403	2	1	1	1	1	2	1	1	1
121	화학공학실험실 R	9406	1	1	1	1	1	1	1	1	1
122	화학공학실험실 L	9409	2	1	1	1	1	2	1	2	1
123	공동기기실	9412	1	1	1	1	1	1	1	1	1
124	분리공정 연구실	9501	1	1	1	1	1	1	1	1	1

연번	호실명	호실 번호	정기점검 및 정밀안전진단 결과								
			종합	일반	기계	전기	화공	소방	가스	산위	생물
125	촉매 및 반응공학연구실	9502	2	1	1	1	1	1	1	2	1
126	에너지변환 연구실	9503	2	1	1	1	1	1	1	2	1
127	전기화학공학 연구실	9504	1	1	1	1	1	1	1	1	1
128	고분자공학 연구실	9506	1	1	1	1	1	1	1	1	1
129	폐기물처리실험실	407	2	1	1	1	2	1	1	1	1
130	대기오염제어실험실	410	1	1	1	1	1	1	1	1	1
131	기기분석실	413	1	1	1	1	1	1	1	1	1
132	수질관리 및 해양오염실험실	415	1	1	1	1	1	1	1	1	1
133	수질분석실험실	416	1	1	1	1	1	1	1	1	1
134	수질공학실험실	507	2	1	1	1	2	1	1	1	1
135	환경복원실험실	512	2	1	1	1	1	2	2	2	1
136	지하수 및 토양오염실험실	515, 516	2	1	1	1	2	1	1	1	1
137	파동공학실험실	105	1	1	1	1	1	1	1	1	1
138	복합재료실험실	106	1	1	1	1	1	1	1	1	1
139	신재생에너지실험실	504	1	1	1	1	1	1	1	1	1
140	정신간호학실습실	404	1	1	1	1	1	1	1	1	1
141	통합실습실1	502	2	1	1	1	1	2	1	1	1
142	기본간호학실습실	505	1	1	1	1	1	1	1	1	1
143	통합실습실2	506	1	1	1	1	1	1	1	1	1
144	통합실습실3	508	1	1	1	1	1	1	1	1	1
145	통합실습실4	509	1	1	1	1	1	1	1	1	1

연번	호실명	호실 번호	정기점검 및 정밀안전진단 결과								
			종합	일반	기계	전기	화공	소방	가스	산위	생물
146	기초간호과학실	607	1	1	1	1	1	1	1	1	1
147	제도.CAD실	3213	1	1	1	1	1	1	1	1	1
148	모형제작실	4508	2	1	1	1	1	2	1	2	1
149	물질합성실험실	1102	1	1	1	1	1	1	1	1	1
150	방사능측정소	1114	1	1	1	1	1	1	1	1	1
151	재료물리실험실	1116	1	1	1	1	1	1	1	1	1
152	이론물리연구실	1117	1	1	1	1	1	1	1	1	1
153	감마선분광연구실	1120	2	1	1	1	2	1	1	1	1
154	레이저광학실험실	4102	1	1	1	1	1	1	1	1	1
155	광전자나노소재연구실	4201	3	1	1	1	1	1	1	3	1
156	분광분석준비실	1213	2	1	1	1	1	2	1	1	1
157	공동기기실(화학과)	1215	2	1	1	1	1	1	1	2	1
158	분광학 암실	1217	1	1	1	1	1	1	1	1	1
159	분석화학/무기화학실험실	1219	1	1	1	1	1	1	1	1	1
160	기기분석실험실	1220	2	1	1	1	2	1	1	1	1
161	물리화학/유기화학실험실	1221	1	1	1	1	1	1	1	1	1
162	유기합성실험실	4306	2	1	1	1	2	1	1	1	1
163	일반화학실험실	4308	2	1	1	1	2	1	1	1	1
164	공동시약관리실	4310	2	1	1	1	2	1	1	1	1
165	에너지물리실험실	4312	3	1	1	1	1	1	1	3	1
166	차세대재료소재연구실	1119	1	1	1	1	1	1	1	1	1

연번	호실명	호실 번호	정기점검 및 정밀안전진단 결과								
			종합	일반	기계	전기	화공	소방	가스	산위	생물
167	현대물리실험실	1121	3	1	1	1	3	1	2	1	1
168	바이오소재 유효성평가실험실	1218	1	1	1	1	1	1	1	1	1
169	유기재료실험실	4304	2	1	1	1	1	1	1	2	1
170	디자인융합실	3315	2	1	1	2	1	1	1	1	1
171	유비쿼터스시스템	13403- A,B	1	1	1	1	1	1	1	1	1
172	전자회로실습실	13413	1	1	1	1	1	1	1	1	1
173	PC실	13413-1	1	1	1	1	1	1	1	1	1
174	Computer Vision Lab	13415	1	1	1	1	1	1	1	1	1
175	무선기술실험실	13421	2	2	1	1	1	1	1	1	1
176	이동컴퓨터보안	13422	1	1	1	1	1	1	1	1	1
177	멀티미디어통신실험실	13517	1	1	1	1	1	1	1	1	1
178	위성통신	13518	1	1	1	1	1	1	1	1	1
179	시스템분석 및 제어실험실	13202	2	1	1	1	1	2	1	1	1
180	임베디드컨트롤시스템 실험실	13204	1	1	1	1	1	1	1	1	1
181	스마트팩토리 및 인공지능실험실	13205	2	1	1	1	1	2	1	1	1
182	센서 & AI 시스템 연구실 1	13215	1	1	1	1	1	1	1	1	1
183	센서 & AI 시스템 연구실 2	13216	1	1	1	1	1	1	1	1	1
184	로보틱스 및 인공지능제어실험실	13317	1	1	1	1	1	1	1	1	1
185	캡스톤디자인실	13326	1	1	1	1	1	1	1	1	1
186	인공지능로봇연구실	114	1	1	1	1	1	1	1	1	1

연번	호실명	호실 번호	정기점검 및 정밀안전진단 결과								
			종합	일반	기계	전기	화공	소방	가스	산위	생물
187	일반물리실험실	113	1	1	1	1	1	1	1	1	1
188	일반물리실험실	2101	1	1	1	1	1	1	1	1	1
189	엑스선광전자 분광분석실(XPS)	3102	1	1	1	1	1	1	1	1	1
190	타원편광분석실	3103	1	1	1	1	1	1	1	1	1
191	등방정수압성형기실	3104	1	1	1	1	1	1	1	1	1
192	고분해능엑스선 회절분석실	3105	1	1	1	1	1	1	1	1	1
193	핵자기공명분광분석실	3106	2	1	2	1	1	1	2	1	1
194	전계방사형주사 전자현미경실	3107	1	1	1	1	1	1	1	1	1
195	주사전자현미경실	3108	1	1	1	1	1	1	1	1	1
196	고분해능전계방사형 주사전자현미경실	3109	1	1	1	1	1	1	1	1	1
197	공초점레이저 주사전자현미경실	3110	1	1	1	1	1	1	1	1	1
198	XRF 전처리실	3111	1	1	1	1	1	1	1	1	1
199	밀도측정실 (Pycnometer lab)	3112	1	1	1	1	1	1	1	1	1
200	감마핵종분석실	3113	1	1	1	1	1	1	1	1	1
201	라만분광분석실	3204	1	1	1	1	1	1	1	1	1
202	열분석실-II(DSC)	3205	2	1	1	1	1	1	1	2	1
203	원소분석실	3206	2	1	1	1	1	1	1	2	1
204	입도분석실-I(PSA)	3208	1	1	1	1	1	1	1	1	1
205	열분석실-I (SDT/DMA/Rheo)	3209	1	1	1	1	1	1	1	1	1

연번	호실명	호실 번호	정기점검 및 정밀안전진단 결과								
			종합	일반	기계	전기	화공	소방	가스	산위	생물
206	원편광이색성 분광분석실(CDS)	3210	1	1	1	1	1	1	1	1	1
207	진동시료형자력계실	3211	1	1	1	1	1	1	1	1	1
208	시료보관실	3302	1	1	1	1	1	1	1	1	1
209	무기 전처리실	3303	1	1	1	1	1	1	1	1	1
210	유기 전처리실	3304	2	1	1	2	1	1	1	2	1
211	액체크로마토그래프 텐덤질량분석실	3305	3	1	1	1	1	1	1	3	1
212	조성분분석실	3307	1	1	1	1	1	1	1	1	1
213	칭량실	3308	1	1	1	1	1	1	1	1	1
214	생화학분석실 (Biochemical lab)	3309	2	1	1	2	1	1	1	1	1
215	유도결합플라즈마 방출분광분석실	3310	1	1	1	1	1	1	1	1	1
216	기체크로마토그래프 텐덤질량분석실	3311	1	1	1	1	1	1	1	1	1
217	액체섬광계수 분석실	3402	1	1	1	1	1	1	1	1	1
218	동결 건조실-I	3403	1	1	1	1	1	1	1	1	1
219	동결 건조실-II (FereezeDryer-II)	3404	1	1	1	1	1	1	1	1	1
220	입도분석실-II (PSA, Nano PSA)	3406	1	1	1	1	1	1	1	1	1
221	비표면적분석실	3412	1	1	1	1	1	1	1	1	1
222	적외선분광분석실 (FT-IR/UV/발열량)	3413	1	1	1	1	1	1	1	1	1
223	디자인팩토리실	112	1	1	1	1	1	1	1	1	1
224	일반기계실습실	104	1	1	1	1	1	1	1	1	1

연번	호실명	호실 번호	정기점검 및 정밀안전진단 결과								
			종합	일반	기계	전기	화공	소방	가스	산위	생물
225	내연기관실	102	1	1	1	1	1	1	1	1	1
226	기계공작실	104	1	1	1	1	1	1	1	1	1
227	용접실	109	1	1	1	1	1	1	1	1	1
228	외연기관실	121	1	1	1	1	1	1	1	1	1
229	종합식품가공실습실	101	1	1	1	1	1	1	1	1	1
230	어류사육실	110	1	1	1	1	1	1	1	1	1

제 5장 지적사항 세부내용 및 개선대책

군산대학교 연구실 정기점검 및 정밀안전진단 결과보고서

연번	운영부서	호실번호	호실명	지적사항	개선사항
1	IT융합통신공학과	13402	영상통신실험실	특이사항 없음	
2	IT융합통신공학과	13516	기초전자회로실험실	특이사항 없음	
3	기계공학부	7215	복합재료연구실	고용량기기 단독회로 미구성(난방기) [불량]	고용량기기 단독회로 구성
3	기계공학부	7215	복합재료연구실	내용연수 경과 소화기 (제작년도 10년 이상 소화기) [주의]	소화기 교체
4	기계공학부	7216	파동공학실험실	일상점검일지 미작성 [불량]	일상점검 적정 작성
4	기계공학부	7216	파동공학실험실	멀티탭 미고정 [주의]	바닥으로부터 30cm 이상 벽부 고정
5	기계공학부	7318-1	전산최적설계실험실	일상점검일지 미작성 [불량]	일상점검 적정 작성
6	기계공학부	7319	자동항법시스템연구실	특이사항 없음	
7	기계공학부	9102	응용역학연구실	연구실 내 정리정돈 및 청결 미흡 [주의]	연구실 내 정리정돈 및 청결상태 유지
7	기계공학부	9102	응용역학연구실	환기장치(환풍기) 작동상태 불량 [불량]	환기장치(환풍기) 적정 설치 및 작동상태 유지
7	기계공학부	9102	응용역학연구실	연구실 출입구 등에 안전보건표지(GHS 그림문자 표시) 미부착 [불량]	연구실 출입구 등에 안전보건표지(GHS 그림 문자표시) 부착
8	기계공학부	9103	기계시스템연구실	유해인자별 취급 및 관리대장 작성 미흡(위험 기계, 화학물질) [주의]	유해인자별 취급 및 관리대장 작성

연번	운영부서	호실번호	호실명	지적사항	개선사항
8	기계공학부	9103	기계시스템연구실	(UTM) 안전구획선 미표시 [불량]	안전구획선 표시
9	기계공학부	9107	생산자동화실험실B	일상점검일지 미비치 [불량]	일상점검 비치
10	기계공학부	9111	재료강도실험실	(UTM) 위험 기계, 기구별 안전수칙 및 작동 매뉴얼 미게시 [주의]	위험 기계, 기구별 안전수칙 및 작동매뉴얼 게시
10	기계공학부	9111	재료강도실험실	(UTM) 안전구획선 미표시 [불량]	안전구획선 표시
11	기계공학부	9201	유체역학실험실	사전유해인자위험분석 보고서 미게시 [주의]	사전유해인자위험분석보고서 연구실 내 게시
11	기계공학부	9201	유체역학실험실	유해인자별 취급 및 관리대장 작성 미흡(위험 기계, 화학물질, 가스) [주의]	유해인자별 취급 및 관리대장 작성
11	기계공학부	9201	유체역학실험실	바닥에 있는 (이동)전선 몰드처리 미설치 [불량]	바닥에 있는 (이동)전선 몰드처리 시행
11	기계공학부	9201	유체역학실험실	물질안전보건자료 미비치(납 외) [주의]	물질안전보건자료 비치
12	기계공학부	9204	PC1실	분전반 적정 관리 불량(경고표지 미부착) [주의]	분전반 전기위험 표지 부착
13	기계공학부	9205	PC2실	특이사항 없음	
14	기계공학부	9206	PC3실	특이사항 없음	
15	기계공학부	9207	메카트로닉스실험실	일상점검일지 미비치 [불량]	일상점검 비치
15	기계공학부	9207	메카트로닉스실험실	고용량기기 단독회로 미구성(난방기) [불량]	고용량기기 단독회로 구성

군산대학교 연구실 정기점검 및 정밀안전진단 결과보고서

연번	운영부서	호실번호	호실명	지적사항	개선사항
16	기계공학부	9211	동역학실험실	특이사항 없음	
17	기계공학부	9301	고등동역학진동연구실	특이사항 없음	
18	기계공학부	9303	스마트전기자동차연구실	내용연수 경과 소화기 (제작년도 10년 이상 소화기) [주의]	소화기 교체
19	기계공학부	9305	자동제어실험실	일상점검일지 미비치 [불량]	일상점검 비치
19	기계공학부	9305	자동제어실험실	사전유해인자위험분석 보고서 미게시 [주의]	사전유해인자위험분석보고서 연구실 내 게시
19	기계공학부	9305	자동제어실험실	유해인자별 취급 및 관리대장 작성 미흡(위험 기계, 화학물질, 가스) [주의]	유해인자별 취급 및 관리대장 작성
19	기계공학부	9305	자동제어실험실	물질안전보건자료 미비치(납 외) [주의]	물질안전보건자료 비치
19	기계공학부	9305	자동제어실험실	국소배기장치(납땜) 미설치 [불량]	적정 국소배기장치 설치 및 유지관리
20	기계공학부	9405	열전달실험실	시약병 경고표지 미부착(물질명 및 주의사항, 조제일자, 조제자명) [불량]	시약병 경고표지 부착
20	기계공학부	9405	열전달실험실	연구실 출입구 등에 안전보건표지(특별관리물질 고지) 미부착 [불량]	연구실 출입구 등에 안전보건표지(특별관리물질 고지) 부착
21	기계공학부	9408	신재생에너지연구실	특이사항 없음	
22	기계공학부	113	친환경에너지 및 동력공학실험실	일상점검일지 미비치 [불량]	일상점검 비치
22	기계공학부	113	친환경에너지 및 동력공학실험실	사전유해인자위험분석 보고서 미게시 [주의]	사전유해인자위험분석보고서 연구실 내 게시

군산대학교 연구실 정기점검 및 정밀안전진단 결과보고서

연번	운영부서	호실번호	호실명	지적사항	개선사항
22	기계공학부	113	친환경에너지 및 동력공학실험실	유해인자별 취급 및 관리대장 작성 미흡(화학 물질) [주의]	유해인자별 취급 및 관리대장 작성
22	기계공학부	113	친환경에너지 및 동력공학실험실	(친환경엔진장치) 위험 기계, 기구별 안전수칙 및 작동매뉴얼 미게시 [주의]	위험 기계, 기구별 안전수칙 및 작동매뉴얼 게시
22	기계공학부	113	친환경에너지 및 동력공학실험실	위험기계 안전구획선 미표시 [불량]	안전구획선 표시
22	기계공학부	113	친환경에너지 및 동력공학실험실	분전반 적정 관리 불량(경고표지 미부착) [주의]	분전반 전기위험 표지 부착
22	기계공학부	113	친환경에너지 및 동력공학실험실	가스용기 충전기한 초과 [불량]	가스용기 교체
22	기계공학부	113	친환경에너지 및 동력공학실험실	고압가스 제조 및 취급 등의 승인 및 허가 관련 자료 미비치(암모니아 사용 미신고) [주의]	고압가스 제조 및 취급 등의 승인 및 허가 관련 자료 비치(암모니아 사용 신고)
23	기계공학부	105	복합재료실험실3	사고발생 대응절차 미수립(안전정보 누락) [주의]	사고발생 대응절차 수립
23	기계공학부	105	복합재료실험실3	(UTM) 안전구획선 미표시 [불량]	안전구획선 표시
24	기관공학과	207	열유체실험실	특이사항 없음	
25	기관공학과	209	전열제어실험실2	특이사항 없음	
26	기관공학과	210	해양부식 실험실	특이사항 없음	
27	생명과학과	1302	곤충표본실	특이사항 없음	
28	생명과학과	1314	일반생물학실험실	(멸균기) 위험 기계, 기구별 안전수칙 및 작동 매뉴얼 미게시 [주의]	위험 기계, 기구별 안전수칙 및 작동매뉴얼 게시

군산대학교 연구실 정기점검 및 정밀안전진단 결과보고서

연번	운영부서	호실번호	호실명	지적사항	개선사항
28	생명과학과	1314	일반생물학실험실	물질안전보건자료 미비치(메탄올) [주의]	물질안전보건자료 비치
28	생명과학과	1314	일반생물학실험실	연구실 출입구 등에 안전보건표지(GHS 그림문자 표시) 미부착 [불량]	연구실 출입구 등에 안전보건표지(GHS 그림 문자표시) 부착
29	생명과학과	1315	식물배양실	보호구 미흡(저온장갑) [주의]	적정 보호구 비치 및 착용
29	생명과학과	1315	식물배양실	안전보건표지(저온경고) 미부착 [불량]	안전보건표지(저온경고) 부착
30	생명과학과	1316	식물분자유전학실험실	특별관리 대상물질 취급일지 미작성(DMF 외) [불량]	특별관리 대상물질 취급일지 작성 및 비치
30	생명과학과	1316	식물분자유전학실험실	연구실 출입구 등에 안전보건표지(GHS 그림문자 표시 및 특별관리물질 고지) 미흡(추가요) [불량]	연구실 출입구 등에 안전보건표지(GHS 그림 문자표시 및 특별관리물질 고지) 최신화
31	생명과학과	1317	식물조직배양실	특이사항 없음	
32	생명과학과	1318	균류분류생태학실험실	특별관리 대상물질 취급일지 미작성(페놀 외) [불량]	특별관리 대상물질 취급일지 작성 및 비치
32	생명과학과	1318	균류분류생태학실험실	연구실 출입구 등에 안전보건표지(GHS 그림문자 표시 및 특별관리물질 고지) 미흡(추가요) [불량]	연구실 출입구 등에 안전보건표지(GHS 그림 문자표시 및 특별관리물질 고지) 최신화
33	생명과학과	1319	식물생태학·생물다양성 정보학실험실	사전유해인자위험분석 보고서 미흡(최신화 미실시) [주의]	사전유해인자위험분석보고서 보완 및 연구실 내 게시
33	생명과학과	1319	식물생태학·생물다양성 정보학실험실	유해인자별 취급 및 관리대장 작성 미흡(최신화 미실시) [주의]	유해인자별 취급 및 관리대장 작성
33	생명과학과	1319	식물생태학·생물다양성 정보학실험실	물질안전보건자료 미비치 [불량]	물질안전보건자료 비치

군산대학교 연구실 정기점검 및 정밀안전진단 결과보고서

연번	운영부서	호실번호	호실명	지적사항	개선사항
33	생명과학과	1319	식물생태학·생물다양성 정보학실험실	세척설비(세안기) 미설치 [불량]	세척설비(세안기) 설치 및 적정 유지관리
33	생명과학과	1319	식물생태학·생물다양성 정보학실험실	연구실 출입구 등에 안전보건표지(GHS 그림문자 표시 및 특별관리물질 고지) 미부착 [불량]	연구실 출입구 등에 안전보건표지(GHS 그림 문자표시 및 특별관리물질 고지) 부착
34	생명과학과	1320	식물생리학실험실	연구실 출입구 등에 안전보건표지(GHS 그림문자 표시 및 특별관리물질 고지) 미흡(추가요) [불량]	연구실 출입구 등에 안전보건표지(GHS 그림 문자표시 및 특별관리물질 고지) 최신화
35	생명과학과	1321	동물계통분류학실험실	유해인자별 취급 및 관리대장 작성 미흡(화학 물질) [주의]	유해인자별 취급 및 관리대장 작성
35	생명과학과	1321	동물계통분류학실험실	연구실 출입구 등에 안전보건표지(GHS 그림문자 표시) 미흡 [주의]	연구실 출입구 등에 안전보건표지(GHS 그림 문자표시) 최신화
35	생명과학과	1321	동물계통분류학실험실	안전보건표지(고온경고) 미부착 [불량]	안전보건표지(고온경고) 부착
36	생명과학과	4407	세포학실험실	유해인자별 취급 및 관리대장 작성 미흡(화학 물질) [주의]	유해인자별 취급 및 관리대장 작성
37	생명과학과	4409	미생물생태학실험실	(멸균기) 위험 기계, 기구별 안전수칙 및 작동 매뉴얼 미게시 [주의]	위험 기계, 기구별 안전수칙 및 작동매뉴얼 게시
37	생명과학과	4409	미생물생태학실험실	특별관리 대상물질 취급일지 미작성(황산 외) [불량]	특별관리 대상물질 취급일지 작성 및 비치
37	생명과학과	4409	미생물생태학실험실	장기 미사용 시약 보관 [주의]	미사용 시약 성상별 폐기시행
37	생명과학과	4409	미생물생태학실험실	안전보건표지(고온경고) 미부착 [불량]	안전보건표지(고온경고) 부착
38	수산생명의학과	403	현미경실,암실	특이사항 없음	

군산대학교 연구실 정기점검 및 정밀안전진단 결과보고서

연번	운영부서	호실번호	호실명	지적사항	개선사항
39	수산생명의학과	405	준비실 및 무균실	특이사항 없음	
40	수산생명의학과	407	조직병리학 실험실	사전유해인자위험분석 보고서 미흡(최신화 미 실시) [주의]	사전유해인자위험분석보고서 보완 및 연구실 내 게시
40	수산생명의학과	407	조직병리학 실험실	개수대 주변 콘센트 방수조치 불량 (수분노출 위험) [주의]	개수대 주변 콘센트 방수조치 시행
41	수산생명의학과	409	해양기생충학연구실	특이사항 없음	
42	수산생명의학과	416	미생물학 실험실	시약병 경고표지 미부착(물질명 및 주의사항, 조제일자, 조제자명) [불량]	시약병 경고표지 부착
42	수산생명의학과	416	미생물학 실험실	특별관리 대상물질 취급일지 미작성(페놀 외) [불량]	특별관리 대상물질 취급일지 작성 및 비치
42	수산생명의학과	416	미생물학 실험실	연구실 출입구 등에 안전보건표지(특별관리물질 고지) 미부착 [불량]	연구실 출입구 등에 안전보건표지(특별관리물질 고지) 부착
43	수산생명의학과	428	수생임상의학 실험실	유해인자별 취급 및 관리대장 작성 미흡(위험 기계, 화학물질, 가스) [주의]	유해인자별 취급 및 관리대장 작성
43	수산생명의학과	428	수생임상의학 실험실	특별관리 대상물질 취급일지 미작성(황산 외) [불량]	특별관리 대상물질 취급일지 작성 및 비치
43	수산생명의학과	428	수생임상의학 실험실	연구실 출입구 등에 안전보건표지(특별관리물질 고지) 미부착 [불량]	연구실 출입구 등에 안전보건표지(특별관리물질 고지) 부착
44	수산생명의학과	430	바이러스 면역학 실험실	사전유해인자위험분석 보고서 미게시 [주의]	사전유해인자위험분석보고서 연구실 내 게시
44	수산생명의학과	430	바이러스 면역학 실험실	유해인자별 취급 및 관리대장 작성 미흡(위험 기계, 화학물질, 가스) [주의]	유해인자별 취급 및 관리대장 작성

연번	운영부서	호실번호	호실명	지적사항	개선사항
44	수산생명의학과	430	바이러스 면역학 실험실	멀티탭 미고정 [주의]	바닥으로부터 30cm 이상 벽부 고정
44	수산생명의학과	430	바이러스 면역학 실험실	특별관리 대상물질 취급일지 미작성(페놀 외) [불량]	특별관리 대상물질 취급일지 작성 및 비치
44	수산생명의학과	430	바이러스 면역학 실험실	인화성물질 적정 보관 불량(다량 보관) [불량]	인화성물질 적정 용량 보관(인화성 캐비닛 설치 등)
44	수산생명의학과	430	바이러스 면역학 실험실	연구실 출입구 등에 안전보건표지(특별관리물질 고지) 미부착 [불량]	연구실 출입구 등에 안전보건표지(특별관리물질 고지) 부착
45	수학과	1418	PC실습실	특이사항 없음	
46	식품생명공학전공	306	식품위생학실험실	시약병 경고표지 미부착(물질명 및 주의사항, 조제일자, 조제자명) [불량]	시약병 경고표지 부착
46	식품생명공학전공	306	식품위생학실험실	연구실 출입구 등에 안전보건표지(특별관리물질 고지) 미흡(추가요) [주의]	연구실 출입구 등에 안전보건표지(특별관리물질 고지) 최신화
46	식품생명공학전공	306	식품위생학실험실	안전보건표지(고온경고) 미부착 [불량]	안전보건표지(고온경고) 부착
47	식품생명공학전공	307	생화학실험실 및 준비실	시약병 경고표지 미부착(물질명 및 주의사항, 조제일자, 조제자명) [불량]	시약병 경고표지 부착
47	식품생명공학전공	307	생화학실험실 및 준비실	폐액용기 보관 상태 미흡 (전용용기 미사용) [불량]	폐액 적정 전용용기 사용
47	식품생명공학전공	307	생화학실험실 및 준비실	특별관리 대상물질 취급일지 미작성(포름알데히드 외) [불량]	특별관리 대상물질 취급일지 작성 및 비치
47	식품생명공학전공	307	생화학실험실 및 준비실	출입구 적재물 비치, 비상통로 미확보 [불량]	출입구 적재물 제거, 비상통로 확보

군산대학교 연구실 정기점검 및 정밀안전진단 결과보고서

연번	운영부서	호실번호	호실명	지적사항	개선사항
47	식품생명공학전공	307	생화학실험실 및 준비실	적응성감지기(연기, 열) 미설치 [불량]	적응성감지기(연기, 열) 적정 설치 및 관리
47	식품생명공학전공	307	생화학실험실 및 준비실	연구실 출입구 등에 안전보건표지(특별관리물질 고지) 미흡(추가요) [주의]	연구실 출입구 등에 안전보건표지(특별관리물질 고지) 최신화
48	식품생명공학전공	309	식품가공학실험실	안전보건표지(저온경고) 미부착 [불량]	안전보건표지(저온경고) 부착
49	식품생명공학전공	310	식품화학실험실	사전유해인자위험분석 보고서 미게시 [주의]	사전유해인자위험분석보고서 연구실 내 게시
49	식품생명공학전공	310	식품화학실험실	유해인자별 취급 및 관리대장 작성 미흡(화학 물질) [주의]	유해인자별 취급 및 관리대장 작성
49	식품생명공학전공	310	식품화학실험실	시약병 경고표지 미부착(물질명 및 주의사항, 조제일자, 조제자명) [불량]	시약병 경고표지 부착
49	식품생명공학전공	310	식품화학실험실	환기장치(환풍기) 작동상태 불량 [불량]	환기장치(환풍기) 적정 설치 및 작동상태 유지
49	식품생명공학전공	310	식품화학실험실	세척설비(세안기) 미설치 [불량]	세척설비(세안기) 설치 및 적정 유지관리
49	식품생명공학전공	310	식품화학실험실	안전보건표지(저온경고) 미부착 [불량]	안전보건표지(저온경고) 부착
50	식품생명공학전공	311	식품생물공학실험실	사전유해인자위험분석 보고서 미게시 [주의]	사전유해인자위험분석보고서 연구실 내 게시
50	식품생명공학전공	311	식품생물공학실험실	유해인자별 취급 및 관리대장 작성 미흡(위험 기계, 화학물질, 가스) [주의]	유해인자별 취급 및 관리대장 작성
50	식품생명공학전공	311	식품생물공학실험실	시약병 경고표지 미부착(물질명 및 주의사항, 조제일자, 조제자명) [불량]	시약병 경고표지 부착
50	식품생명공학전공	311	식품생물공학실험실	특별관리 대상물질 취급일지 미작성(아크릴아미드 외) [불량]	특별관리 대상물질 취급일지 작성 및 비치

군산대학교 연구실 정기점검 및 정밀안전진단 결과보고서

연번	운영부서	호실번호	호실명	지적사항	개선사항
50	식품생명공학전공	311	식품생물공학실험실	연구실 출입구 등에 안전보건표지(특별관리물질 고지) 미흡(추가요) [주의]	연구실 출입구 등에 안전보건표지(특별관리물질 고지) 최신화
51	식품생명공학전공	312	식품공학실험실	유해인자별 취급 및 관리대장 작성 미흡(화학물질) [주의]	유해인자별 취급 및 관리대장 작성
51	식품생명공학전공	312	식품공학실험실	안전보건표지(고온경고) 미부착 [불량]	안전보건표지(고온경고) 부착
51	식품생명공학전공	312	식품공학실험실	안전보건표지(저온경고) 미부착 [불량]	안전보건표지(저온경고) 부착
52	식품영양학전공	2304	식품미생물 실험실	연구실 내 정리정돈 및 청결 미흡(오븐 주변 가연성물질) [주의]	연구실 내 정리정돈 및 청결상태 유지(오븐 주변 가연성물질 제거)
52	식품영양학전공	2304	식품미생물 실험실	(멸균기) 위험 기계, 기구별 안전수칙 및 작동 매뉴얼 미게시 [주의]	위험 기계, 기구별 안전수칙 및 작동매뉴얼 게시
53	식품영양학전공	3103	영양대사유전체 연구실	유해인자별 취급 및 관리대장 작성 미흡(위험 기계, 화학물질, 가스) [주의]	유해인자별 취급 및 관리대장 작성
54	식품영양학전공	3105	물성측정실	시약병 경고표지 미부착(물질명 및 주의사항, 조제일자, 조제자명) [불량]	시약병 경고표지 부착
54	식품영양학전공	3105	물성측정실	특별관리 대상물질 취급일지 미작성(황산 외) [불량]	특별관리 대상물질 취급일지 작성 및 비치
54	식품영양학전공	3105	물성측정실	연구실 출입구 등에 안전보건표지(GHS 그림문자 표시) 미부착 [불량]	연구실 출입구 등에 안전보건표지(GHS 그림 문자표시) 부착
55	식품영양학전공	3112	식품가공 및 포장연구실	유해인자별 취급 및 관리대장 작성 미흡(위험 기계, 가스) [주의]	유해인자별 취급 및 관리대장 작성
55	식품영양학전공	3112	식품가공 및 포장연구실	물질안전보건자료 미비치(LPG) [주의]	물질안전보건자료 비치

군산대학교 연구실 정기점검 및 정밀안전진단 결과보고서

연번	운영부서	호실번호	호실명	지적사항	개선사항
56	식품영양학전공	3113	임상영양캡스톤실습실	특이사항 없음	
57	식품영양학전공	3114	식품분석 및 영양학실험실	시약병 경고표지 미부착(물질명 및 주의사항, 조제일자, 조제자명) [불량]	시약병 경고표지 부착
58	식품영양학전공	3115	조리실습실	물질안전보건자료 미비치(LPG) [주의]	물질안전보건자료 비치
59	식품영양학전공	3116	감각과학연구실	특이사항 없음	
60	신소재공학과	7114	인장강도실험실	미사용 가스용기 보관 [주의]	미사용 가스용기 폐기
61	신소재공학과	7315	금속재료실험실	차단기 용량 부적합 및 과부하 접속 (이중회로)	차단기 용량 적합 및 과부하 접속 개선
61	신소재공학과	7315	금속재료실험실	시약용기 보관 및 관리불량 (밀폐미흡) [주의]	시약별 적정용기 및 밀폐시행 후 시약장 등 적정장소 보관필요
62	신소재공학과	7316-1	무기재료실험실-1	특이사항 없음	
63	신소재공학과	7317	금속공정실	내용연수 경과 소화기 (제작년도 10년 이상 소화기) [주의]	소화기 교체
64	신소재공학과	7408	표면분석실험실	특이사항 없음	
65	신소재공학과	7409	기기실1	유해인자별 취급 및 관리대장 작성 미흡(위험 기계, 화학물질, 가스) [주의]	유해인자별 취급 및 관리대장 작성
65	신소재공학과	7409	기기실1	물질안전보건자료 미비치 [불량]	물질안전보건자료 비치
65	신소재공학과	7409	기기실1	안전보건표지(고온경고) 미부착 [불량]	안전보건표지(고온경고) 부착

군산대학교 연구실 정기점검 및 정밀안전진단 결과보고서

연번	운영부서	호실번호	호실명	지적사항	개선사항
66	신소재공학과	7420	정보소재 연구실	바닥에 있는 (이동)전선 몰드처리 미설치 [불량]	바닥에 있는 (이동)전선 몰드처리 시행
67	신소재공학과	7421	나노소재공정실험실	사전유해인자위험분석 보고서 미게시 [주의]	사전유해인자위험분석보고서 연구실 내 게시
67	신소재공학과	7421	나노소재공정실험실	유해인자별 취급 및 관리대장 작성 미흡(위험기계, 화학물질, 가스) [주의]	유해인자별 취급 및 관리대장 작성
67	신소재공학과	7421	나노소재공정실험실	바닥에 있는 (이동)전선 몰드처리 미설치 [불량]	바닥에 있는 (이동)전선 몰드처리 시행
68	신소재공학과	B8003	응고공정실	특이사항 없음	
69	신소재공학과	8103	반도체교육실습실	특이사항 없음	
70	신소재공학과	8116	소성가공실	특이사항 없음	
71	신소재공학과	106	에너지소재공정실험실	특이사항 없음	
72	전기공학과	13121-A	전자에너지변환실험실	특이사항 없음	
73	전기공학과	13217	그린에너지 메카트로닉스실험실	유해인자별 취급 및 관리대장 작성 미흡(화학물질) [주의]	유해인자별 취급 및 관리대장 작성
73	전기공학과	13217	그린에너지 메카트로닉스실험실	특별관리 대상물질 취급일지 미작성(납 외) [불량]	특별관리 대상물질 취급일지 작성 및 비치
73	전기공학과	13217	그린에너지 메카트로닉스실험실	연구실 출입구 등에 안전보건표지(GHS 그림문자 표시 및 특별관리물질 고지) 미부착 [불량]	연구실 출입구 등에 안전보건표지(GHS 그림 문자표시 및 특별관리물질 고지) 부착
74	전기공학과	13218	음성 및 신호처리실험실	특이사항 없음	

군산대학교 연구실 정기점검 및 정밀안전진단 결과보고서

연번	운영부서	호실번호	호실명	지적사항	개선사항
75	전기공학과	13219	전력계통 실험실	특이사항 없음	
76	전기공학과	13224	초전도&마그네틱실험실	특이사항 없음	
77	전자공학과	13226	임베디드실습실	특이사항 없음	
78	조선공학과	8107	선박생산시스템공학연구실	특이사항 없음	
79	조선공학과	8110(8208)	선박해양구조연구실	특이사항 없음	
80	조선공학과	8113	유체역학실험실	특이사항 없음	
81	조선공학과	607	조파실험실	안전보건표지(끼임주의) 미부착 [불량]	안전보건표지(끼임주의) 부착
82	조선공학과	11116	선박생산시스템공학실험실	(3D프린터) 위험 기계, 기구별 안전수칙 및 작동 매뉴얼 미게시 [주의]	위험 기계, 기구별 안전수칙 및 작동매뉴얼 게시
82	조선공학과	11116	선박생산시스템공학실험실	물질안전보건자료 미비치(3D프린트 소재) [주의]	물질안전보건자료 비치
82	조선공학과	11116	선박생산시스템공학실험실	적응성감지기(연기, 열) 미설치 [불량]	적응성감지기(연기, 열) 적정 설치 및 관리
83	토목공학과	6102	콘크리트공학실험실	유해인자별 취급 및 관리대장 작성 미흡(위험 기계, 화학물질) [주의]	유해인자별 취급 및 관리대장 작성
83	토목공학과	6102	콘크리트공학실험실	(회전축) 안전덮개 미설치 [불량]	안전덮개 설치
83	토목공학과	6102	콘크리트공학실험실	시약병 경고표지 손상 [주의]	시약병 경고표지 재부착

군산대학교 연구실 정기점검 및 정밀안전진단 결과보고서

연번	운영부서	호실번호	호실명	지적사항	개선사항
83	토목공학과	6102	콘크리트공학실험실	물질안전보건자료 미비치 [불량]	물질안전보건자료 비치
83	토목공학과	6102	콘크리트공학실험실	내용연수 경과 소화기 (제작년도 10년 이상 소화기) [주의]	소화기 교체
83	토목공학과	6102	콘크리트공학실험실	연구실 출입구 등에 안전보건표지(GHS 그림문자 표시) 미흡 [주의]	연구실 출입구 등에 안전보건표지(GHS 그림 문자표시) 최신화
84	토목공학과	6103	토질역학실험실	내용연수 경과 소화기 (제작년도 10년 이상 소화기) [주의]	소화기 교체
85	토목공학과	6103-1	도로공학실험실	일상점검일지 미흡 (화공분야) [주의]	일상점검 적정 작성
85	토목공학과	6103-1	도로공학실험실	유해인자별 취급 및 관리대장 작성 미흡(위험 기계, 화학물질, 가스) [주의]	유해인자별 취급 및 관리대장 작성
85	토목공학과	6103-1	도로공학실험실	위험기계 안전구획선 미표시 [불량]	안전구획선 표시
85	토목공학과	6103-1	도로공학실험실	내용연수 경과 소화기 (제작년도 10년 이상 소화기) [주의]	소화기 교체
85	토목공학과	6103-1	도로공학실험실	가스용기 미고정 [불량]	가스용기 적정 고정
85	토목공학과	6103-1	도로공학실험실	개인보호구 적정수량 미비치 [불량]	개인보호구 연구인원수량 비치 및 착용
85	토목공학과	6103-1	도로공학실험실	안전보건표지(끼임주의) 미부착 [불량]	안전보건표지(끼임주의) 부착
86	토목공학과	6104	도로시스템	사고발생 대응절차 미비치 [주의]	사고발생 대응절차 비치
86	토목공학과	6104	도로시스템	일상점검일지 미비치 [불량]	일상점검 비치

군산대학교 연구실 정기점검 및 정밀안전진단 결과보고서

연번	운영부서	호실번호	호실명	지적사항	개선사항
86	토목공학과	6104	도로시스템	안전관리규정 미비치 [주의]	연구실 안전관리규정 비치, 변경사항 게시
86	토목공학과	6104	도로시스템	멀티탭 미고정 [주의]	바닥으로부터 30cm 이상 벽부 고정
86	토목공학과	6104	도로시스템	분전반 앞 적치물 비치 [불량]	분전반 앞 적치물 제거
87	토목공학과	6105	수리실험실	내용연수 경과 소화기 (제작년도 10년 이상 소화기) [주의]	소화기 교체
88	토목공학과	6106	구조성능평가실험실	유해인자별 취급 및 관리대장 작성 미흡(가스) [주의]	유해인자별 취급 및 관리대장 작성
88	토목공학과	6106	구조성능평가실험실	(절단기) 위험 기계, 기구별 안전수칙 및 작동 매뉴얼 미게시 [주의]	위험 기계, 기구별 안전수칙 및 작동매뉴얼 게시
88	토목공학과	6106	구조성능평가실험실	분전반 앞 적치물 비치 [불량]	분전반 앞 적치물 제거
88	토목공학과	6106	구조성능평가실험실	물질안전보건자료 미비치 [불량]	물질안전보건자료 비치
88	토목공학과	6106	구조성능평가실험실	소화기 충압불량 [주의]	소화기 교체
88	토목공학과	6106	구조성능평가실험실	가스용기 미고정 [불량]	가스용기 적정 고정
89	토목공학과	6313	측량실험실	내용연수 경과 소화기 (제작년도 10년 이상 소화기) [주의]	소화기 교체
90	토목공학과	8117	기초공학실험실 (창고2개소:8117-2)	연구실 내 정리정돈 및 청결 미흡 [주의]	연구실 내 정리정돈 및 청결상태 유지
90	토목공학과	8117	기초공학실험실 (창고2개소:8117-2)	내용연수 경과 소화기 (제작년도 10년 이상 소화기) [주의]	소화기 교체

군산대학교 연구실 정기점검 및 정밀안전진단 결과보고서

연번	운영부서	호실번호	호실명	지적사항	개선사항
91	토목공학과	8118	구조재료 실험실	유해인자별 취급 및 관리대장 작성 미흡(화학 물질) [주의]	유해인자별 취급 및 관리대장 작성
91	토목공학과	8118	구조재료 실험실	(UTM) 위험 기계, 기구별 안전수칙 및 작동 매뉴얼 미게시 [주의]	위험 기계, 기구별 안전수칙 및 작동매뉴얼 게시
91	토목공학과	8118	구조재료 실험실	(UTM) 안전구획선 미표시 [불량]	안전구획선 표시
91	토목공학과	8118	구조재료 실험실	장기 미사용 시약 보관 [주의]	미사용 시약 성상별 폐기시행
92	해양생명과학과	204	해양식물생리생태실험실	특별관리 대상물질 취급일지 미작성(황산 외) [불량]	특별관리 대상물질 취급일지 작성 및 비치
92	해양생명과학과	204	해양식물생리생태실험실	출입구 및 복도통로 적재물 비치, 비상통로 미 확보 (복도 시약장 방치) [불량]	시약장 적정 위치 설치 및 비상통로 확보
92	해양생명과학과	204	해양식물생리생태실험실	연구실 출입구 등에 안전보건표지(특별관리물질 고지) 미부착 [불량]	연구실 출입구 등에 안전보건표지(특별관리물질 고지) 부착
93	해양생명과학과	207	어류양식학실험실	시약병 경고표지 미부착(물질명 및 주의사항, 조제일자, 조제자명) [불량]	시약병 경고표지 부착
94	해양생명과학과	213	자원생태학실험실	시약병 경고표지 미부착(물질명 및 주의사항, 조제일자, 조제자명) [불량]	시약병 경고표지 부착
95	해양생명과학과	220	천해양식실험실	(멸균기) 위험 기계, 기구별 안전수칙 및 작동 매뉴얼 미게시 [주의]	위험 기계, 기구별 안전수칙 및 작동매뉴얼 게시
95	해양생명과학과	220	천해양식실험실	특별관리 대상물질 취급일지 미작성(크롬화합물 외) [불량]	특별관리 대상물질 취급일지 작성 및 비치
95	해양생명과학과	220	천해양식실험실	인화성물질 적정 보관 불량(다량 보관) [불량]	인화성물질 적정 용량 보관(인화성 캐비닛 설치 등)

군산대학교 연구실 정기점검 및 정밀안전진단 결과보고서

연번	운영부서	호실번호	호실명	지적사항	개선사항
95	해양생명과학과	220	천해양식실험실	연구실 출입구 등에 안전보건표지(특별관리물질 고지) 미부착 [불량]	연구실 출입구 등에 안전보건표지(특별관리물질 고지) 부착
96	해양생명과학과	224	분자생물학실험실	시약병 경고표지 미부착(물질명 및 주의사항, 조제일자, 조제자명) [불량]	시약병 경고표지 부착
97	해양생명과학과	227	양어사료 및 영양학실험실	특이사항 없음	
98	해양생물연구센터	204	해양화학분석실	연구개발활동안전분석(R&DSA) 미작성 [주의]	연구개발활동안전분석(R&DSA) 작성
98	해양생물연구센터	204	해양화학분석실	유해인자별 취급 및 관리대장 작성 미흡(위험 기계, 가스) [주의]	유해인자별 취급 및 관리대장 작성
98	해양생물연구센터	204	해양화학분석실	시약병 경고표지 미부착(물질명 및 주의사항, 조제일자, 조제자명) [불량]	시약병 경고표지 부착
98	해양생물연구센터	204	해양화학분석실	가스누출경보장치 미설치 (H2) [불량]	가스누출경보장치 적정 설치 및 유지관리
98	해양생물연구센터	204	해양화학분석실	개인보호구 적정수량 미비치 [불량]	개인보호구 연구인원수량 비치 및 착용
98	해양생물연구센터	204	해양화학분석실	세척설비(세안기) 미설치 [불량]	세척설비(세안기) 설치 및 적정 유지관리
98	해양생물연구센터	204	해양화학분석실	구급용구 미비치 [불량]	적정 구급용구 비치 및 유지관리
99	해양생물연구센터	205	공동실험실	사전유해인자위험분석 보고서 미게시 [주의]	사전유해인자위험분석보고서 연구실 내 게시
99	해양생물연구센터	205	공동실험실	유해인자별 취급 및 관리대장 작성 미흡(위험 기계, 화학물질, 가스) [주의]	유해인자별 취급 및 관리대장 작성
99	해양생물연구센터	205	공동실험실	분전반 적정 관리 불량(경고표지 미부착) [주의]	분전반 전기위험 표지 부착

군산대학교 연구실 정기점검 및 정밀안전진단 결과보고서

연번	운영부서	호실번호	호실명	지적사항	개선사항
99	해양생물연구센터	205	공동실험실	시약병 경고표지 미부착(물질명 및 주의사항, 조제일자, 조제자명) [불량]	시약병 경고표지 부착
99	해양생물연구센터	205	공동실험실	특별관리 대상물질 취급일지 미작성(항산 외) [불량]	특별관리 대상물질 취급일지 작성 및 비치
99	해양생물연구센터	205	공동실험실	국소배기장치(농축기) 미설치 [불량]	적정 국소배기장치 설치 및 유지관리
99	해양생물연구센터	205	공동실험실	연구실 출입구 등에 안전보건표지(GHS 그림문자 표시 및 특별관리물질 고지) 미부착 [불량]	연구실 출입구 등에 안전보건표지(GHS 그림 문자표시 및 특별관리물질 고지) 부착
100	해양생물연구센터	209	어류양식생리학연구실	특이사항 없음	
101	해양생물연구센터	301	어류기생충학실험실	개수대 주변 콘센트 방수조치 불량 (수분노출 위험) [주의]	개수대 주변 콘센트 방수조치 시행
102	해양생물연구센터	301-1	유전자분석실	(멸균기) 위험 기계, 기구별 안전수칙 및 작동 매뉴얼 미게시 [주의]	위험 기계, 기구별 안전수칙 및 작동매뉴얼 게시
102	해양생물연구센터	301-1	유전자분석실	물질안전보건자료 미비치 [불량]	물질안전보건자료 비치
103	해양생물연구센터	304	천연물신약실험실	(멸균기) 위험 기계, 기구별 안전수칙 및 작동 매뉴얼 미게시 [주의]	위험 기계, 기구별 안전수칙 및 작동매뉴얼 게시
104	해양생물연구센터	305	RIS사업단 실험실	일상점검일지 미비치 [불량]	일상점검 비치
105	해양생물자원학과	304	해양환경시료분석실	사전유해인자위험분석 보고서 미게시 [주의]	사전유해인자위험분석보고서 연구실 내 게시
105	해양생물자원학과	304	해양환경시료분석실	유해인자별 취급 및 관리대장 작성 미흡(화학 물질) [주의]	유해인자별 취급 및 관리대장 작성

군산대학교 연구실 정기점검 및 정밀안전진단 결과보고서

연번	운영부서	호실번호	호실명	지적사항	개선사항
105	해양생물자원학과	304	해양환경시료분석실	시약병 경고표지 미부착(물질명 및 주의사항, 조제일자, 조제자명) [불량]	시약병 경고표지 부착
105	해양생물자원학과	304	해양환경시료분석실	특별관리 대상물질 취급일지 미작성(페놀 외) [불량]	특별관리 대상물질 취급일지 작성 및 비치
105	해양생물자원학과	304	해양환경시료분석실	미사용 가스용기 보관 [주의]	미사용 가스용기 폐기
105	해양생물자원학과	304	해양환경시료분석실	연구실 출입구 등에 안전보건표지(특별관리물질 고지) 미부착 [불량]	연구실 출입구 등에 안전보건표지(특별관리물질 고지) 부착
106	해양생물자원학과	305	해양수질환경실험실	시약병 경고표지 미부착(물질명 및 주의사항, 조제일자, 조제자명) [불량]	시약병 경고표지 부착
107	해양생물자원학과	308	조류학실험실	사전유해인자위험분석 보고서 미게시 [주의]	사전유해인자위험분석보고서 연구실 내 게시
107	해양생물자원학과	308	조류학실험실	특별관리 대상물질 취급일지 미작성(포름알데히드 외) [불량]	특별관리 대상물질 취급일지 작성 및 비치
108	해양생물자원학과	324	미세조류생물공학실험실	시약병 경고표지 미부착(물질명 및 주의사항, 조제일자, 조제자명) [불량]	시약병 경고표지 부착
109	해양생물자원학과	325	미세조류생물공학실험실	시약병 경고표지 미부착(물질명 및 주의사항, 조제일자, 조제자명) [불량]	시약병 경고표지 부착
110	해양생물자원학과	327	어류유전공학실험준비실	연구개발활동안전분석(R&DSA) 미작성 [주의]	연구개발활동안전분석(R&DSA) 작성
110	해양생물자원학과	327	어류유전공학실험준비실	개수대 주변 콘센트 방수조치 불량 (수분노출 위험) [주의]	개수대 주변 콘센트 방수조치 시행
110	해양생물자원학과	327	어류유전공학실험준비실	물질안전보건자료 미비치(가스) [주의]	물질안전보건자료 비치

연번	운영부서	호실번호	호실명	지적사항	개선사항
110	해양생물자원학과	327	어류유전공학실험준비실	특별관리 대상물질 취급일지 미작성(폐놀 외) [불량]	특별관리 대상물질 취급일지 작성 및 비치
110	해양생물자원학과	327	어류유전공학실험준비실	연구실 출입구 등에 안전보건표지(특별관리물질 고지) 미부착 [불량]	연구실 출입구 등에 안전보건표지(특별관리물질 고지) 부착
110	해양생물자원학과	327	어류유전공학실험준비실	안전보건표지(저온경고) 미부착 [불량]	안전보건표지(저온경고) 부착
111	해양생물자원학과	329	어류유전공학실험실	연구개발활동안전분석(R&DSA) 미작성 [주의]	연구개발활동안전분석(R&DSA) 작성
111	해양생물자원학과	329	어류유전공학실험실	바닥에 있는 (이동)전선 몰드처리 미설치 [불량]	바닥에 있는 (이동)전선 몰드처리 시행
111	해양생물자원학과	329	어류유전공학실험실	적응성감지기(연기, 열) 미설치 [불량]	적응성감지기(연기, 열) 적정 설치 및 관리
112	해양생물자원학과	331	어류생태학실험실	연구개발활동안전분석(R&DSA) 미작성 [주의]	연구개발활동안전분석(R&DSA) 작성
112	해양생물자원학과	331	어류생태학실험실	유해인자별 취급 및 관리대장 작성 미흡(위험 기계, 화학물질, 가스) [주의]	유해인자별 취급 및 관리대장 작성
113	해양생물자원학과	521	배양실	적응성감지기(연기, 열) 관리 불량(커버탈락) [불량]	적응성감지기(연기, 열) 적정 설치 및 관리
114	해양생물자원학과	522-1	천연물신약실험실	일상점검일지 미비치 [불량]	일상점검 비치
114	해양생물자원학과	522-1	천연물신약실험실	사전유해인자위험분석 보고서 미게시 [주의]	사전유해인자위험분석보고서 연구실 내 게시
114	해양생물자원학과	522-1	천연물신약실험실	유해인자별 취급 및 관리대장 작성 미흡(화학물질) [주의]	유해인자별 취급 및 관리대장 작성
114	해양생물자원학과	522-1	천연물신약실험실	폐액용기 보관 상태 미흡 (전용용기 미사용) [불량]	폐액 적정 전용용기 사용

군산대학교 연구실 정기점검 및 정밀안전진단 결과보고서

연번	운영부서	호실번호	호실명	지적사항	개선사항
114	해양생물자원학과	522-1	천연물신약실험실	물질안전보건자료 미비치 [불량]	물질안전보건자료 비치
114	해양생물자원학과	522-1	천연물신약실험실	특별관리 대상물질 취급일지 미작성(폐놀 외) [불량]	특별관리 대상물질 취급일지 작성 및 비치
114	해양생물자원학과	522-1	천연물신약실험실	연구실 출입구 등에 안전보건표지(특별관리물질 고지) 미흡 [주의]	연구실 출입구 등에 안전보건표지(특별관리물질 고지) 최신화
115	해양생물자원학과	522-2	생물해양학실험실 1	사전유해인자위험분석 보고서 미게시 [주의]	사전유해인자위험분석보고서 연구실 내 게시
115	해양생물자원학과	522-2	생물해양학실험실 1	유해인자별 취급 및 관리대장 작성 미흡(화학물질, 가스) [주의]	유해인자별 취급 및 관리대장 작성
115	해양생물자원학과	522-2	생물해양학실험실 1	(멸균기) 위험 기계, 기구별 안전수칙 및 작동 매뉴얼 미게시 [주의]	위험 기계, 기구별 안전수칙 및 작동매뉴얼 게시
115	해양생물자원학과	522-2	생물해양학실험실 1	물질안전보건자료 미비치(가스) [주의]	물질안전보건자료 비치
116	해양생물자원학과	523	생물해양학실험실 2	사전유해인자위험분석 보고서 미게시 [주의]	사전유해인자위험분석보고서 연구실 내 게시
116	해양생물자원학과	523	생물해양학실험실 2	유해인자별 취급 및 관리대장 작성 미흡(화학물질) [주의]	유해인자별 취급 및 관리대장 작성
116	해양생물자원학과	523	생물해양학실험실 2	폐액용기 보관 상태 미흡 (라벨 미부착) [불량]	폐액용기 적정 라벨 부착
117	해양생물자원학과	526	시료전처리실	연구실 출입구 등에 안전보건표지(특별관리물질 고지) 미흡(추가요) [주의]	연구실 출입구 등에 안전보건표지(특별관리물질 고지) 최신화
118	화학공학과	9401	화공기초실험실	유해인자별 취급 및 관리대장 작성 미흡(화학물질) [주의]	유해인자별 취급 및 관리대장 작성

군산대학교 연구실 정기점검 및 정밀안전진단 결과보고서

연번	운영부서	호실번호	호실명	지적사항	개선사항
118	화학공학과	9401	화공기초실험실	연구실 안전구획선 미표시 [주의]	연구실 안전구획선 표시
118	화학공학과	9401	화공기초실험실	시약병 경고표지 미부착(물질명 및 주의사항, 조제일자, 조제자명) [불량]	시약병 경고표지 부착
118	화학공학과	9401	화공기초실험실	장기 미사용 시약 보관 [주의]	미사용 시약 성상별 폐기시행
118	화학공학과	9401	화공기초실험실	연구실 출입구 등에 안전보건표지(특별관리물질 고지) 미흡 [주의]	연구실 출입구 등에 안전보건표지(특별관리물질 고지) 최신화
119	화학공학과	9402	특성분석실험실	특이사항 없음	
120	화학공학과	9403	광전변환소재 및 소자연구실	멀티탭 미고정 [주의]	바닥으로부터 30cm 이상 벽부 고정
120	화학공학과	9403	광전변환소재 및 소자연구실	특별관리 대상물질 취급일지 미작성(DMF 외) [불량]	특별관리 대상물질 취급일지 작성 및 비치
120	화학공학과	9403	광전변환소재 및 소자연구실	출입구 적재물 비치, 비상통로 미확보 [불량]	출입구 적재물 제거, 비상통로 확보
120	화학공학과	9403	광전변환소재 및 소자연구실	가스배관에 명칭 미표기(혼합가스 조성) [주의]	가스배관에 명칭 표기시행
120	화학공학과	9403	광전변환소재 및 소자연구실	연구실 출입구 등에 안전보건표지(특별관리물질 고지) 미흡 [주의]	연구실 출입구 등에 안전보건표지(특별관리물질 고지) 최신화
121	화학공학과	9406	화학공학실험실 R	연구개발활동안전분석(R&DSA) 미작성 [주의]	연구개발활동안전분석(R&DSA) 작성
121	화학공학과	9406	화학공학실험실 R	유해인자별 취급 및 관리대장 작성 미흡(위험 기계, 화학물질, 가스) [주의]	유해인자별 취급 및 관리대장 작성

군산대학교 연구실 정기점검 및 정밀안전진단 결과보고서

연번	운영부서	호실번호	호실명	지적사항	개선사항
121	화학공학과	9406	화학공학실험실 R	연구실 출입구 등에 안전보건표지(GHS 그림문자 표시) 미부착 [불량]	연구실 출입구 등에 안전보건표지(GHS 그림 문자표시) 부착
122	화학공학과	9409	화학공학실험실 L	사전유해인자위험분석 보고서 미흡(최신화 미실시) [주의]	사전유해인자위험분석보고서 보완 및 연구실 내 게시
122	화학공학과	9409	화학공학실험실 L	유해인자별 취급 및 관리대장 작성 미흡(최신화 미실시) [주의]	유해인자별 취급 및 관리대장 작성
122	화학공학과	9409	화학공학실험실 L	내용연수 경과 소화기 (제작년도 10년 이상 소화기) [주의]	소화기 교체
122	화학공학과	9409	화학공학실험실 L	개인보호구 적정수량 미비치 [불량]	개인보호구 연구인원수량 비치 및 착용
122	화학공학과	9409	화학공학실험실 L	안전보건표지(고온경고) 미부착 [불량]	안전보건표지(고온경고) 부착
123	화학공학과	9412	공동기기실	사전유해인자위험분석 보고서 미게시 [주의]	사전유해인자위험분석보고서 연구실 내 게시
123	화학공학과	9412	공동기기실	유해인자별 취급 및 관리대장 작성 미흡(가스) [주의]	유해인자별 취급 및 관리대장 작성
123	화학공학과	9412	공동기기실	물질안전보건자료 미비치(가스) [주의]	물질안전보건자료 비치
124	화학공학과	9501	분리공정 연구실	실험공간과 연구공간의 미분리 [불량]	실험공간과 연구공간의 적정 분리
125	화학공학과	9502	촉매 및 반응공학연구실	연구실 내 정리정돈 및 청결 미흡(오븐 주변 가연성물질) [주의]	연구실 내 정리정돈 및 청결상태 유지(오븐 주변 가연성물질 제거)
125	화학공학과	9502	촉매 및 반응공학연구실	멀티탭 미고정 [주의]	바닥으로부터 30cm 이상 벽부 고정

연번	운영부서	호실번호	호실명	지적사항	개선사항
125	화학공학과	9502	촉매 및 반응공학연구실	가스배관에 명칭 미표기(혼합가스 조성) [주의]	가스배관에 명칭 표기시행
125	화학공학과	9502	촉매 및 반응공학연구실	국소배기장치 불량(역방향 흐름) [주의]	적정 국소배기장치 설치 및 유지관리
126	화학공학과	9503	에너지변환 연구실	국소배기장치(TGA) 미설치 [불량]	적정 국소배기장치 설치 및 유지관리
127	화학공학과	9504	전기화학공학 연구실	멀티탭 미고정 [주의]	바닥으로부터 30cm 이상 벽부 고정
127	화학공학과	9504	전기화학공학 연구실	안전보건표지(고온경고) 미부착 [불량]	안전보건표지(고온경고) 부착
128	화학공학과	9506	고분자공학 연구실	연구실 내 정리정돈 및 청결 미흡 [주의]	연구실 내 정리정돈 및 청결상태 유지
129	환경공학과	407	폐기물처리실험실	바닥에 있는 (이동)전선 물드처리 미설치 [불량]	바닥에 있는 (이동)전선 물드처리 시행
129	환경공학과	407	폐기물처리실험실	폐액용기 보관 상태 미흡 (라벨 미부착) [불량]	폐액용기 적정 라벨 부착
129	환경공학과	407	폐기물처리실험실	미사용 가스배관 방치 및 가스배관 말단부 막음 조치 불량 [불량]	가스배관 및 말단부 적정막음 조치시행
129	환경공학과	407	폐기물처리실험실	안전보건표지(고온경고) 미부착 [불량]	안전보건표지(고온경고) 부착
130	환경공학과	410	대기오염제어실험실	특이사항 없음	
131	환경공학과	413	기기분석실	특이사항 없음	
132	환경공학과	415	수질관리 및 해양오염실험실	사전유해인자위험분석 보고서 미흡(최신화 미실시) [주의]	사전유해인자위험분석보고서 보완 및 연구실 내 게시

군산대학교 연구실 정기점검 및 정밀안전진단 결과보고서

연번	운영부서	호실번호	호실명	지적사항	개선사항
132	환경공학과	415	수질관리 및 해양오염실험실	연구기기 또는 장비 관리 불량(핫플레이트 노화) [주의]	연구기기 또는 장비 적정 관리
133	환경공학과	416	수질분석실험실	안전보건표지(고온경고) 미부착 [불량]	안전보건표지(고온경고) 부착
134	환경공학과	507	수질공학실험실	유해인자별 취급 및 관리대장 작성 미흡(가스) [주의]	유해인자별 취급 및 관리대장 작성
134	환경공학과	507	수질공학실험실	시약병 경고표지 미부착(물질명 및 주의사항, 조제일자, 조제자명) [불량]	시약병 경고표지 부착
134	환경공학과	507	수질공학실험실	적응성감지기(연기, 열) 미설치 [불량]	적응성감지기(연기, 열) 적정 설치 및 관리
135	환경공학과	512	환경복원실험실	소화기 위치불량 [주의]	소화기 적정 위치이동
135	환경공학과	512	환경복원실험실	가스누출경보장치 작동불량 (H2) [주의]	가스누출경보장치 적정 유지관리
135	환경공학과	512	환경복원실험실	안전보건표지(방사선경고) 미부착 [불량]	안전보건표지(방사선경고) 부착
135	환경공학과	512	환경복원실험실	실험복 보관장소(또는 보관함) 미설치 [불량]	적정 실험복 보관장소(또는 보관함) 설치
136	환경공학과	515, 516	지하수 및 토양오염실험실	폐액용기 보관 상태 미흡 (라벨 미부착) [불량]	폐액용기 적정 라벨 부착
137	기계공학부	105	파동공학실험실	연구실 내 정리정돈 및 청결 미흡 [주의]	연구실 내 정리정돈 및 청결상태 유지
137	기계공학부	105	파동공학실험실	일상점검일지 미비치 [불량]	일상점검 비치
138	기계공학부	106	복합재료실험실	연구실 내 정리정돈 및 청결 미흡 [주의]	연구실 내 정리정돈 및 청결상태 유지

군산대학교 연구실 정기점검 및 정밀안전진단 결과보고서

연번	운영부서	호실번호	호실명	지적사항	개선사항
138	기계공학부	106	복합재료실험실	위험기계 안전구획선 미표시 [불량]	안전구획선 표시
138	기계공학부	106	복합재료실험실	멀티탭 미고정 [주의]	바닥으로부터 30cm 이상 벽부 고정
139	기계공학부	504	신재생에너지실험실	특이사항 없음	
140	간호학부	404	정신간호학실습실	특이사항 없음	
141	간호학부	502	통합실습실1	내용연수 경과 소화기 (제작년도 10년 이상 소화기) [주의]	소화기 교체
142	간호학부	505	기본간호학실습실	특이사항 없음	
143	간호학부	506	통합실습실2	특이사항 없음	
144	간호학부	508	통합실습실3	특이사항 없음	
145	간호학부	509	통합실습실4	특이사항 없음	
146	간호학부	607	기초간호과학실	특이사항 없음	
147	공간디자인융합 기술학부	3213	제도.CAD실	특이사항 없음	
148	공간디자인융합 기술학부	4508	모형제작실	소화기 충압불량 [주의]	소화기 교체
148	공간디자인융합 기술학부	4508	모형제작실	개인보호구 적정수량 미비치 [불량]	개인보호구 연구인원수량 비치 및 착용

군산대학교 연구실 정기점검 및 정밀안전진단 결과보고서

연번	운영부서	호실번호	호실명	지적사항	개선사항
149	반도체물리전공	1102	물질합성실험실	위험기계 안전구획선 미표시 [불량]	안전구획선 표시
149	반도체물리전공	1102	물질합성실험실	미사용 가스용기 보관 [주의]	미사용 가스용기 폐기
150	반도체물리전공	1114	방사능측정소	특이사항 없음	
151	반도체물리전공	1116	재료물리실험실	유해인자별 취급 및 관리대장 작성 미흡(최신화 미실시) [주의]	유해인자별 취급 및 관리대장 작성
151	반도체물리전공	1116	재료물리실험실	물질안전보건자료 미비치(가스) [주의]	물질안전보건자료 비치
152	반도체물리전공	1117	이론물리연구실	일상점검일지 미비치 [불량]	일상점검 비치
153	반도체물리전공	1120	감마선분광연구실	유해인자별 취급 및 관리대장 작성 미흡(위험 기계, 화학물질, 가스) [주의]	유해인자별 취급 및 관리대장 작성
153	반도체물리전공	1120	감마선분광연구실	분전반 도어 개폐 불량 [불량]	분전반 도어 개폐 개선
153	반도체물리전공	1120	감마선분광연구실	시약병 경고표지 미부착(물질명 및 주의사항, 조제일자, 조제자명) [불량]	시약병 경고표지 부착
154	반도체물리전공	4102	레이저광학실험실	특이사항 없음	
155	반도체물리전공	4201	광전자나노소재연구실	물질안전보건자료 미비치(디벨로퍼) [주의]	물질안전보건자료 비치
155	반도체물리전공	4201	광전자나노소재연구실	휴후드 작동상태(제어풍속) 불량 [주의]	적정 작동상태 유지 (측정수치:0.00m/s(기준수치:0.4m/s이상))
155	반도체물리전공	4201	광전자나노소재연구실	세척설비(세안기) 미설치 [불량]	세척설비(세안기) 설치 및 적정 유지관리

연번	운영부서	호실번호	호실명	지적사항	개선사항
156	소재화학전공	1213	분광분석준비실	물질안전보건자료 미비치 [불량]	물질안전보건자료 비치
156	소재화학전공	1213	분광분석준비실	소화기 위치불량 [주의]	소화기 적정 위치이동
157	소재화학전공	1215	공동기기실(화학과)	유해인자별 취급 및 관리대장 작성 미흡(위험 기계, 화학물질, 가스) [주의]	유해인자별 취급 및 관리대장 작성
157	소재화학전공	1215	공동기기실(화학과)	연구실 안전구획선 미표시 [주의]	연구실 안전구획선 표시
157	소재화학전공	1215	공동기기실(화학과)	특별관리 대상물질 취급일지 미작성(물질미표기) [불량]	특별관리 대상물질 취급일지 작성 및 비치
157	소재화학전공	1215	공동기기실(화학과)	가스배관에 명칭 미표기 [주의]	가스배관에 명칭 표기시행
157	소재화학전공	1215	공동기기실(화학과)	국소배기장치(정제장치) 미설치 [불량]	적정 국소배기장치 설치 및 유지관리
157	소재화학전공	1215	공동기기실(화학과)	연구실 출입구 등에 안전보건표지(특별관리물질 고지) 미흡(물질명 미표기) [주의]	연구실 출입구 등에 안전보건표지(특별관리물질 고지) 최신화
158	소재화학전공	1217	분광학 암실	멀티탭 미고정 [주의]	바닥으로부터 30cm 이상 벽부 고정
159	소재화학전공	1219	분석화학/무기화학실험실	(멸균기) 위험 기계, 기구별 안전수칙 및 작동 매뉴얼 미게시 [주의]	위험 기계, 기구별 안전수칙 및 작동매뉴얼 게시
159	소재화학전공	1219	분석화학/무기화학실험실	문어발식 콘센트 사용 [주의]	문어발식 콘센트 미사용(전선정리)
160	소재화학전공	1220	기기분석실험실	시약병 경고표지 손상 [주의]	시약병 경고표지 재부착

군산대학교 연구실 정기점검 및 정밀안전진단 결과보고서

연번	운영부서	호실번호	호실명	지적사항	개선사항
160	소재화학전공	1220	기기분석실험실	특별관리 대상물질 취급일지 미작성(비대상물질) [불량]	특별관리 대상물질 취급일지 적정 작성 및 비치
160	소재화학전공	1220	기기분석실험실	연구실 출입구 등에 안전보건표지(특별관리물질 고지) 미흡(물질명 미표기) [주의]	연구실 출입구 등에 안전보건표지(특별관리물질 고지) 최신화
161	소재화학전공	1221	물리화학/유기화학실험실	연구실 출입구 등에 안전보건표지(특별관리물질 고지) 미부착 [불량]	연구실 출입구 등에 안전보건표지(특별관리물질 고지) 부착
162	소재화학전공	4306	유기합성실험실	시약병 경고표지 미부착(물질명 및 주의사항, 조제일자, 조제자명) [불량]	시약병 경고표지 부착
162	소재화학전공	4306	유기합성실험실	미사용 가스배관 방치 및 가스배관 말단부 막 음 조치 불량 [불량]	가스배관 및 말단부 적정막음 조치시행
162	소재화학전공	4306	유기합성실험실	연구실 출입구 등에 안전보건표지(특별관리물질 고지) 미흡(물질명 미표기) [주의]	연구실 출입구 등에 안전보건표지(특별관리물질 고지) 최신화
163	소재화학전공	4308	일반화학실험실	시약병 경고표지 미부착(물질명 및 주의사항, 조제일자, 조제자명) [불량]	시약병 경고표지 부착
164	소재화학전공	4310	공동시약관리실	시약병 경고표지 미부착(물질명 및 주의사항, 조제일자, 조제자명) [불량]	시약병 경고표지 부착
164	소재화학전공	4310	공동시약관리실	특별관리 대상물질 취급일지 미작성(물질미표기) [불량]	특별관리 대상물질 취급일지 작성 및 비치
164	소재화학전공	4310	공동시약관리실	장기 미사용 시약 보관 [주의]	미사용 시약 성상별 폐기시행
164	소재화학전공	4310	공동시약관리실	연구실 출입구 등에 안전보건표지(특별관리물질 고지) 미흡(물질명 미표기) [주의]	연구실 출입구 등에 안전보건표지(특별관리물질 고지) 최신화
165	소재화학전공	4312	에너지물리실험실	연구실 안전구획선 미표시 [주의]	연구실 안전구획선 표시

연번	운영부서	호실번호	호실명	지적사항	개선사항
165	소재화학전공	4312	에너지물리실험실	멀티탭 미고정 [주의]	바닥으로부터 30cm 이상 벽부 고정
165	소재화학전공	4312	에너지물리실험실	분전반 적정 관리 불량(경고표지 미부착) [주의]	분전반 전기위험 표지 부착
165	소재화학전공	4312	에너지물리실험실	국소배기장치(농축기) 미설치 [불량]	적정 국소배기장치 설치 및 유지관리
165	소재화학전공	4312	에너지물리실험실	환기장치(환풍기) 작동상태 불량 [불량]	환기장치(환풍기) 적정 설치 및 작동상태 유지
166	에너지신산업학부	1119	차세대재료소자연구실	유해인자별 취급 및 관리대장 작성 미흡(최신화 미실시) [주의]	유해인자별 취급 및 관리대장 작성
166	에너지신산업학부	1119	차세대재료소자연구실	물질안전보건자료 미비치 [불량]	물질안전보건자료 비치
166	에너지신산업학부	1119	차세대재료소자연구실	가스배관에 명칭 미표기 [주의]	가스배관에 명칭 표기시행
167	에너지신산업학부	1121	현대물리실험실	위험기계 안전구획선 미표시 [불량]	안전구획선 표시
167	에너지신산업학부	1121	현대물리실험실	시약병 경고표지 미부착(물질명 및 주의사항, 조제일자, 조제자명) [불량]	시약병 경고표지 부착
167	에너지신산업학부	1121	현대물리실험실	특별관리 대상물질 취급일지 미작성(황산 외) [불량]	특별관리 대상물질 취급일지 작성 및 비치
167	에너지신산업학부	1121	현대물리실험실	인화성물질 적정 보관 불량(다량 보관) [불량]	인화성물질 적정 용량 보관(인화성 케비넷 설치 등)
167	에너지신산업학부	1121	현대물리실험실	가스누출경보장치 설치 권고 (H2) [불량]	가스누출경보장치 적정 설치 및 유지관리 권고

군산대학교 연구실 정기점검 및 정밀안전진단 결과보고서

연번	운영부서	호실번호	호실명	지적사항	개선사항
167	에너지신산업학부	1121	현대물리실험실	연구실 출입구 등에 안전보건표지(GHS 그림문자 표시 및 특별관리물질 고지) 미흡(추가요) [불량]	연구실 출입구 등에 안전보건표지(GHS 그림 문자표시 및 특별관리물질 고지) 최신화
168	에너지신산업학부	1218	바이오소재유효성평가실험실	비접지(멀티탭) 사용 [주의]	접지(멀티탭) 사용
168	에너지신산업학부	1218	바이오소재유효성평가실험실	연구실 출입구 등에 안전보건표지(특별관리물질 고지) 미흡(추가요) [주의]	연구실 출입구 등에 안전보건표지(특별관리물질 고지) 최신화
168	에너지신산업학부	1218	바이오소재유효성평가실험실	안전보건표지(저온경고) 미부착 [불량]	안전보건표지(저온경고) 부착
169	에너지신산업학부	4304	유기재료실험실	국소배기장치 불량(역방향 흐름) [주의]	적정 국소배기장치 설치 및 유지관리
170	의류학부	3315	디자인융합실	전기 기계기구 등의 전기충전부 감전방지 조치 (외함구조) 미설치 [불량]	전기 기계기구 등의 전기충전부 감전방지 조치 (외함구조) 시행
170	의류학부	3315	디자인융합실	분전반 적정 관리 불량(경고표지 미부착) [주의]	분전반 전기위험 표지 부착
171	인공지능융합전공	13403-A,B	유비쿼터스시스템	특이사항 없음	
172	인공지능융합전공	13413	전자회로실습실	특이사항 없음	
173	인공지능융합전공	13413-1	PC실	특이사항 없음	
174	인공지능융합전공	13415	Computer Vision Lab	특이사항 없음	
175	인공지능융합전공	13421	무선기술실험실	연구실 내 취침 행위 [불량]	연구실 내 취침 행위 금지

연번	운영부서	호실번호	호실명	지적사항	개선사항
176	인공지능융합전공	13422	이동컴퓨터보안	특이사항 없음	
177	인공지능융합전공	13517	멀티미디어통신실험실	특이사항 없음	
178	인공지능융합전공	13518	위성통신	특이사항 없음	
179	임베디드 소프트웨어전공	13202	시스템분석 및 제어실험실	출입구 적재물 비치, 비상통로 미확보 [불량]	출입구 적재물 제거, 비상통로 확보
180	임베디드 소프트웨어전공	13204	임베디드컨트롤시스템실험실	바닥에 있는 (이동)전선 몰드처리 미설치 [불량]	바닥에 있는 (이동)전선 몰드처리 시행
181	임베디드 소프트웨어전공	13205	스마트팩토리 및 인공지능실험실	내용연수 경과 소화기 (제작년도 10년 이상 소화기) [주의]	소화기 교체
182	임베디드 소프트웨어전공	13215	센서 & AI 시스템 연구실 1	특이사항 없음	
183	임베디드 소프트웨어전공	13216	센서 & AI 시스템 연구실 2	특이사항 없음	
184	임베디드 소프트웨어전공	13317	로보틱스 및 인공지능제어실험실	특이사항 없음	
185	임베디드 소프트웨어전공	13326	캡스톤디자인실	특이사항 없음	
186	임베디드 소프트웨어전공	114	인공지능로봇연구실	특이사항 없음	
187	첨단과학기술학부	113	일반물리실험실	특이사항 없음	

군산대학교 연구실 정기점검 및 정밀안전진단 결과보고서

연번	운영부서	호실번호	호실명	지적사항	개선사항
188	첨단과학기술학부	2101	일반물리실험실	특이사항 없음	
189	공동실험실습관	3102	엑스선광전자분광분석실(XPS)	유해인자별 취급 및 관리대장 작성 미흡(위험기계, 화학물질, 가스) [주의]	유해인자별 취급 및 관리대장 작성
189	공동실험실습관	3102	엑스선광전자분광분석실(XPS)	가스용기 미고정 [불량]	가스용기 적정 고정
190	공동실험실습관	3103	타원편광분석실	유해인자별 취급 및 관리대장 작성 미흡(화학물질, 가스) [주의]	유해인자별 취급 및 관리대장 작성
190	공동실험실습관	3103	타원편광분석실	물질안전보건자료 미비치(가스) [주의]	물질안전보건자료 비치
191	공동실험실습관	3104	등방정수압성형기실	특이사항 없음	
192	공동실험실습관	3105	고분해능엑스선회절분석실	특이사항 없음	
193	공동실험실습관	3106	핵자기공명분광분석실	(압력용기) 위험기계·기구 안전검사 미 실시 [불량]	위험기계·기구 안전검사 실시
193	공동실험실습관	3106	핵자기공명분광분석실	가스농도감지장치 미설치 (O2) [불량]	가스농도감지장치 적정 설치 및 유지관리
194	공동실험실습관	3107	전계방사형주사전자현미경실	물질안전보건자료 미비치(가스) [주의]	물질안전보건자료 비치
194	공동실험실습관	3107	전계방사형주사전자현미경실	가스용기 충전기한 초과 [불량]	가스용기 교체
195	공동실험실습관	3108	주사전자현미경실	물질안전보건자료 미비치(가스) [주의]	물질안전보건자료 비치

연번	운영부서	호실번호	호실명	지적사항	개선사항
196	공동실험실습관	3109	고분해능전계방사형 주사전자현미경실	특이사항 없음	
197	공동실험실습관	3110	공초점레이저주사현미경실	특이사항 없음	
198	공동실험실습관	3111	XRF 전처리실	특이사항 없음	
199	공동실험실습관	3112	밀도측정실(Pycnometer lab)	유해인자별 취급 및 관리대장 작성 미흡(화학물질, 가스) [주의]	유해인자별 취급 및 관리대장 작성
199	공동실험실습관	3112	밀도측정실(Pycnometer lab)	물질안전보건자료 미비치(가스) [주의]	물질안전보건자료 비치
200	공동실험실습관	3113	감마핵종분석실	특이사항 없음	
201	공동실험실습관	3204	라만분광분석실	특이사항 없음	
202	공동실험실습관	3205	열분석실-II(DSC)	물질안전보건자료 미비치(가스) [주의]	물질안전보건자료 비치
202	공동실험실습관	3205	열분석실-II(DSC)	환기장치(환풍기) 작동상태 불량 [불량]	환기장치(환풍기) 적정 설치 및 작동상태 유지
203	공동실험실습관	3206	원소분석실	국소배기장치(EA) 미설치 [불량]	적정 국소배기장치 설치 및 유지관리
204	공동실험실습관	3208	입도분석실-I(PSA)	특이사항 없음	
205	공동실험실습관	3209	열분석실-I(SDT/DMA/Rheo)	물질안전보건자료 미비치(가스) [주의]	물질안전보건자료 비치

군산대학교 연구실 정기점검 및 정밀안전진단 결과보고서

연번	운영부서	호실번호	호실명	지적사항	개선사항
206	공동실험실습관	3210	원편광이색성분광분석실(CDS)	유해인자별 취급 및 관리대장 작성 미흡(위험기계, 화학물질, 가스) [주의]	유해인자별 취급 및 관리대장 작성
206	공동실험실습관	3210	원편광이색성분광분석실(CDS)	물질안전보건자료 미비치(가스) [주의]	물질안전보건자료 비치
207	공동실험실습관	3211	진동시료형자력계실	특이사항 없음	
208	공동실험실습관	3302	시료보관실	특이사항 없음	
209	공동실험실습관	3303	무기 전처리실	연구실 출입구 등에 안전보건표지(GHS 그림문자표시) 미흡 [주의]	연구실 출입구 등에 안전보건표지(GHS 그림문자표시) 최신화
209	공동실험실습관	3303	무기 전처리실	안전보건표지(고온경고) 미부착 [불량]	안전보건표지(고온경고) 부착
210	공동실험실습관	3304	유기 전처리실	고용량기기 단독회로 미구성(원심분리기) [불량]	고용량기기 단독회로 구성
210	공동실험실습관	3304	유기 전처리실	국소배기장치 작동불량 [불량]	국소배기장치 적정 유지관리
210	공동실험실습관	3304	유기 전처리실	연구실 출입구 등에 안전보건표지(GHS 그림문자표시 및 특별관리물질 고지) 미부착 [불량]	연구실 출입구 등에 안전보건표지(GHS 그림문자표시 및 특별관리물질 고지) 부착
211	공동실험실습관	3305	액체크로마토그래프 텐덤질량분석실	분전반 적정 관리 불량(경고표지 미부착) [주의]	분전반 전기위험 표지 부착
211	공동실험실습관	3305	액체크로마토그래프 텐덤질량분석실	물질안전보건자료 미비치(가스) [주의]	물질안전보건자료 비치
211	공동실험실습관	3305	액체크로마토그래프 텐덤질량분석실	국소배기장치 작동불량 [불량]	국소배기장치 적정 유지관리

연번	운영부서	호실번호	호실명	지적사항	개선사항
211	공동실험실습관	3305	액체크로마토그래프 텐덤질량분석실	세척설비(세안기) 미설치 / 휴대용 비치요 [불량]	세척설비(휴대용 세안기) 설치 및 적정 유지관리
212	공동실험실습관	3307	조성분분석실	물질안전보건자료 미비치(가스) [주의]	물질안전보건자료 비치
212	공동실험실습관	3307	조성분분석실	안전보건표지(고온경고) 미부착 [불량]	안전보건표지(고온경고) 부착
213	공동실험실습관	3308	칭량실	특이사항 없음	
214	공동실험실습관	3309	생화학분석실(Biochemical lab)	고용량기기 단독회로 미구성(멸균기) [불량]	고용량기기 단독회로 구성
215	공동실험실습관	3310	유도결합플라즈마 방출분광분석실	물질안전보건자료 미비치(가스) [주의]	물질안전보건자료 비치
215	공동실험실습관	3310	유도결합플라즈마 방출분광분석실	가스용기 미고정 [불량]	가스용기 적정 고정
216	공동실험실습관	3311	기체크로마토그래프 텐덤질량분석실	물질안전보건자료 미비치(가스) [주의]	물질안전보건자료 비치
216	공동실험실습관	3311	기체크로마토그래프 텐덤질량분석실	가스용기 미고정 [불량]	가스용기 적정 고정
217	공동실험실습관	3402	액체섬광계수 분석실	특이사항 없음	
218	공동실험실습관	3403	동결 건조실-I	안전보건표지(저온경고) 미부착 [불량]	안전보건표지(저온경고) 부착
219	공동실험실습관	3404	동결 건조실-II (FreezeDryer-II)	안전보건표지(저온경고) 미부착 [불량]	안전보건표지(저온경고) 부착

군산대학교 연구실 정기점검 및 정밀안전진단 결과보고서

연번	운영부서	호실번호	호실명	지적사항	개선사항
220	공동실험실습관	3406	입도분석실-II(PSA, Nano PSA)	특이사항 없음	
221	공동실험실습관	3412	비표면적분석실	특이사항 없음	
222	공동실험실습관	3413	적외선분광분석실 (FT-IR/UV/발열량)	물질안전보건자료 미비치(가스) [주의]	물질안전보건자료 비치
222	공동실험실습관	3413	적외선분광분석실 (FT-IR/UV/발열량)	미사용 가스용기 보관 [주의]	미사용 가스용기 폐기
223	공학교육실습관	112	디자인팩토리실	특이사항 없음	
224	공학교육실습관	104	일반기계실습실	유해인자별 취급 및 관리대장 작성 미흡(위험 기계, 화학물질, 가스) [주의]	유해인자별 취급 및 관리대장 작성
224	공학교육실습관	104	일반기계실습실	바닥에 있는 (이동)전선 몰드처리 미설치 [불량]	바닥에 있는 (이동)전선 몰드처리 시행
225	해양수산실습원	102	내연기관실	사전유해인자위험분석 보고서 미게시 [주의]	사전유해인자위험분석보고서 연구실 내 게시
225	해양수산실습원	102	내연기관실	유해인자별 취급 및 관리대장 작성 미흡(위험 기계, 화학물질, 가스) [주의]	유해인자별 취급 및 관리대장 작성
226	해양수산실습원	104	기계공작실	특이사항 없음	
227	해양수산실습원	109	용접실	사전유해인자위험분석 보고서 미게시 [주의]	사전유해인자위험분석보고서 연구실 내 게시
227	해양수산실습원	109	용접실	유해인자별 취급 및 관리대장 작성 미흡(화학 물질, 가스) [주의]	유해인자별 취급 및 관리대장 작성

연번	운영부서	호실번호	호실명	지적사항	개선사항
227	해양수산실습원	109	용접실	연구실 출입구 등에 안전보건표지(GHS 그림문자 표시) 미부착 [불량]	연구실 출입구 등에 안전보건표지(GHS 그림 문자표시) 부착
228	해양수산실습원	121	외연기관실	특이사항 없음	
229	해양수산실습원	101	종합식품가공실습실	전선관리 (말단 미처리) 불량 [주의]	전선관리 (적정 말단 처리) 시행
229	해양수산실습원	101	종합식품가공실습실	안전보건표지(고온경고) 미부착 [불량]	안전보건표지(고온경고) 부착
230	해양수산실습원	110	어류사육실	개수대 주변 콘센트 방수조치 불량 (수분노출위험) [주의]	개수대 주변 콘센트 방수조치 시행

2024년 군산대학교 연구실 정밀안전진단 요약보고서

발행일 : 2024년 06월

발행처 : [35387] 대전광역시 서구 도안동로 11번길 62,
비전타워2 405호



전 화 : 042) 321-5101

팩 스 : 042) 321-5181

※ 본 보고서 내용의 무단 전재와 복제를 금합니다.