

(주)일신테크놀로지

2024년 영업, 기획 부문 신입/경력사원 모집

(주)일신테크놀로지는 자동차 전장부품을 생산하는 EMS 전문 기업입니다
미래 유망 산업의 주인공인 여러분의 입사를 기다립니다

부문		직무내용	지원자격 및 우대사항
영업	신입 / 경력 (사원 ~ 대리)	<ul style="list-style-type: none">해외영업, 국내영업해외/국내 고객업무 대응신규 고객 발굴	<p>[지원 자격] (공통)</p> <ul style="list-style-type: none">4년제 대졸이상영어능통자 (해외 고객 대상 비즈니스 미팅 가능한 자) <p>※ 영어면접 진행 예정 (신입)</p> <ul style="list-style-type: none">토익 850 이상 또는 토스/오픽 H이상 <p>[우대 사항]</p> <ul style="list-style-type: none">자동차 전장 프로세스 유경험자경영학, 경제학, 상경계열 전공자
기획	신입 / 경력 (사원 ~ 대리)	<ul style="list-style-type: none">회사 경영, 생산, 품질, 물류, 전산 전반의 걸친 기획업무 지원부서별 실적관리 및 모니터링데이터 및 실적 분석전사 프로젝트 추진	<p>[지원 자격] (공통)</p> <ul style="list-style-type: none">4년제 대졸이상논리적인 사고, 커뮤니케이션 능력 우수자 <p>※ 영어면접 진행 예정 (신입)</p> <ul style="list-style-type: none">토익 850 이상 또는 토스/오픽 H이상 <p>[우대 사항]</p> <ul style="list-style-type: none">경영학, 경제학, 상경계열 전공자통계/분석 관련 자격증 보유자영어 능통자(어학연수, 교환학생 등 경험자)

/전형절차/



서류전형



임원면접



합격자 발표



입사

/입사지원/

입사 지원 관련 문의 카카오톡 채널



- 접수기간 : 2024년 05월 13일(월) ~ 06월 04일(화)까지
- 접수방법 : 사람인 지원
- 접수서류 : 이력서, 자기소개서(사람인 양식)
- 문 의 처 : 인사/기획팀 김소희 대리 (070-8785-3585)

/근로조건/

- 근무형태 : 인턴/계약직 3개월 후 평가를 통한 정규직 전환
- 근무장소 : 경기도 화성시 팔탄면 3.1만세로 641-30
- 근무시간 : 주 52시간제 시행
- 급 여 : (신입) - 정규직 전환 후 신입사원 기준 연봉 3천 후반
(경력) - 면접 후 협의

/유의사항/

- 전형단계별 결과는 합격자에 한하여 개별 안내합니다
- 입사지원 서류에 허위 기재 사실이 발견될 경우 채용확정 이후라도 즉시 불합격 또는 입사취소 될 수 있습니다.

/회사소개/

- 설립일 : 1990년 4월
- 근무지 : 경기도 화성시 팔탄면 3.1만세로 641-30
- 주요 생산제품 : 친환경차 (HEV, EV, FCEV) 제어기, SCU 등 핵심/안전부품
- 홈페이지 : ilshintech.kr
- 직원수 : 230명 (2024년)

/주요 고객사/



/주요 공정/

SMT 라인



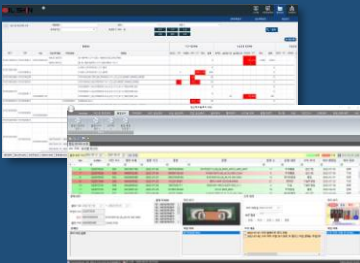
수납 라인



조립 라인



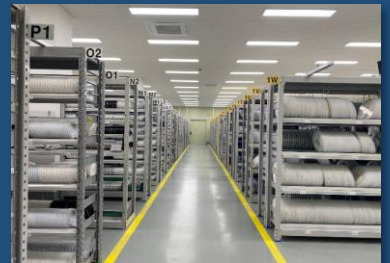
전산 시스템



자동화 로봇



원자재 창고



/사내복지/



즐거운 일신

- 사내 식당 운영 (조/중/석식 제공)
- 사내 휴게실 · 헬스장(전문 트레이너 有) 운영
- 명절/창립기념일/근로자의 날 기념품 지급
- 야유회 · 체육대회 등 소통의 자리 마련



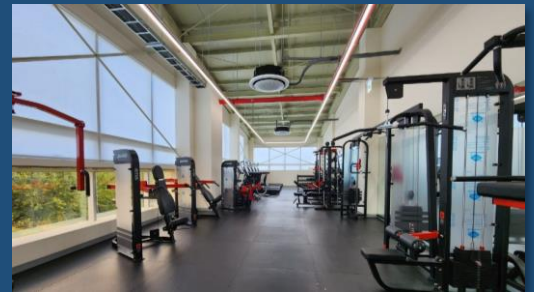
발전하는 일신

- 임직원 국내 / 해외 연수
- 사내 동호회 운영
- 자녀 입학 축하 및 학자금 지원
- 승진 축하선물 지급



편안한 일신

- 리조트 휴양시설 지원
- 연차 · 산전후 휴가 · 육아휴직 · 배우자 출산휴가
- 경조휴가 및 경조금 지급
- 결혼 · 출산 장려금 · 출산 축하 선물 지급
- 유니폼 · 실내화 지급
- 장기근속자 시상
- 사외 기숙사 운영
- 출퇴근 통근버스 운영(수원, 안양, 화성)
- 넓고 쾌적한 주차시설



/인재상/

틀에 얽매이지 않고 끊임없이 혁신하고자 하는 일신인(ILSHINERS)

책임

주어진 역할에
책임감을 가진 인재

주도성

주인의식을 가지고
일 할 수 있는 인재

협력
(팀웍)

사람들과 소통하고
협력할 수 있는 인재

성취지향
(전문성)

끊임없는 도전과 성장으로
성과를 도출하는 인재

/Q&A/

1. 일신테크놀로지는 무슨 일을 하는 회사 인가요?

우리 회사는 자동차 부품을 생산하며, 전자부품의 전문적인 제조공정을 고객사로부터 위탁받아 자동차 내 HPCU, BMS 등 제어기 부품을 전문적으로 생산, 납품하고 있는 현대자동차의 2차 협력사 입니다.

2. SMT란 무엇인가요? SMD와는 어떻게 다른가요?

SMT(Surface Mounting Technology)는 인쇄회로기판(PCB)에 반도체나 다이오드, 칩 등 전자회로 부품을 마운터 설비가 실장하고 이를 경화시키는 기술을 의미합니다. SMD(Surface Mounting Device) 와 의미하는 범위가 다르지만 제조공정의 기술적인 차원에서 같은 뜻입니다.

당사의 SMT 공정은 PCB를 투입하는 Loader부터 스크린프린터(Printing), 실장(Mounter), 경화(Reflow), 검사까지의 모든 공정이 인라인으로 구성되어 24년 현재 총 15개 라인을 보유하고 있습니다.

3. 연구, 개발 부서가 따로 있나요?

일신테크놀로지는 현재 직접 연구하거나 개발하지 않습니다. 고객의 제품을 제조 위탁받아 고객이 정한 조건과 규격으로 생산하고 있습니다. 30여년간 쌓은 전자부품 제조역량을 활용하여 전문적으로 전자부품을 제조하고 있는 EMS(Electronics Manufacturing Service) 산업군의 하나라고 할 수 있습니다. 이에 현재 연구, 개발부서는 없습니다.

4. 유/무상 사급자재가 무엇인가요?

사급자재란 생산에 투입되는 원자재를 고객이 원자재를 구매, 조달하고 제조 위탁한 협력사에 유상 또는 무상으로 공급한다는 뜻입니다. 고객은 구매를 담당하고, 원자재에 대한 관리는 제조를 위탁받은 당사가 수행합니다. 당사의 고객은 대기업으로써 경쟁력 있는 가격으로 원자재를 구매할 수 있고 당사는 전문적이고 효율적인 물류와 원자재 관리에 집중하여 원가경쟁력 뿐만 아니라 제조 전문성까지 확보할 수 있습니다.

5. 신입사원 채용 시 가장 중점적으로 고려하는 요인이나 역량은 무엇입니까?

회사에 대한 관심과 업종과 직무에 관련한 경험 등은 채용 시 매우 중요한 요인이 될 수 있습니다. 지원한 직무와 관련한 자격증을 취득하였거나 동호회, 인턴 등과 같은 다양한 사회경험을 하여 경험과 지식을 쌓았다면 채용을 넘어 실무에도 도움이 될 것입니다. 또한 지식과 경험은 충분하지 않지만 관심과 배우려는 의지, 열린 마인드를 갖고 있다면 면접 시 좋은 점수를 기대하실 수 있을 것 같습니다.

기획 Interview

Q. 현재 소속팀 및 수행하고 있는 업무는 무엇인가요?

안녕하세요! 저는 기획팀 소속 민○○ 직원입니다.
저의 주요 업무는 회사의 중장기적 경영 목표를 달성하기 위한 각 부서의 실적지표 모니터링 및 관련 데이터 분석과 그에 수반되는 전반적인 사무, 행정업무를 진행하고 있습니다.

Q. 본인의 하루 일과는 어떻게 되나요?

매주 부서별 업무 실적에 대한 피드백 사항을 점검하고 그에 필요한 데이터들을 분석합니다.
부서에서 정한 성과지표, 실적들이 경영진 입장에서 추구하는 목표와 같은 방향으로 나아가며 개선될 수 있도록 부서별 의견을 경청 및 제안합니다.
또한 전사적인 내부 행사가 계획되어 있거나 외/내국인 고객사 분들이 오시면 대응하는 역할을 맡고 있습니다.

Q. 해당 직무의 신입 지원자가 갖춰야하는 역량 한가지는?

타 부서에 대한 관심과 이해입니다.
전반적인 부서에 걸친 기획업무를 하다 보니, 여러 부서에 대한 관심과 이해의 노력이 필요합니다.
나와 다른 부서 라고 생각하기 보다, 각 부서에 대한 관심과 이해가 뒷받침 된다면 기획 업무를 진행하는데 많은 도움이 될 것이라 생각합니다.