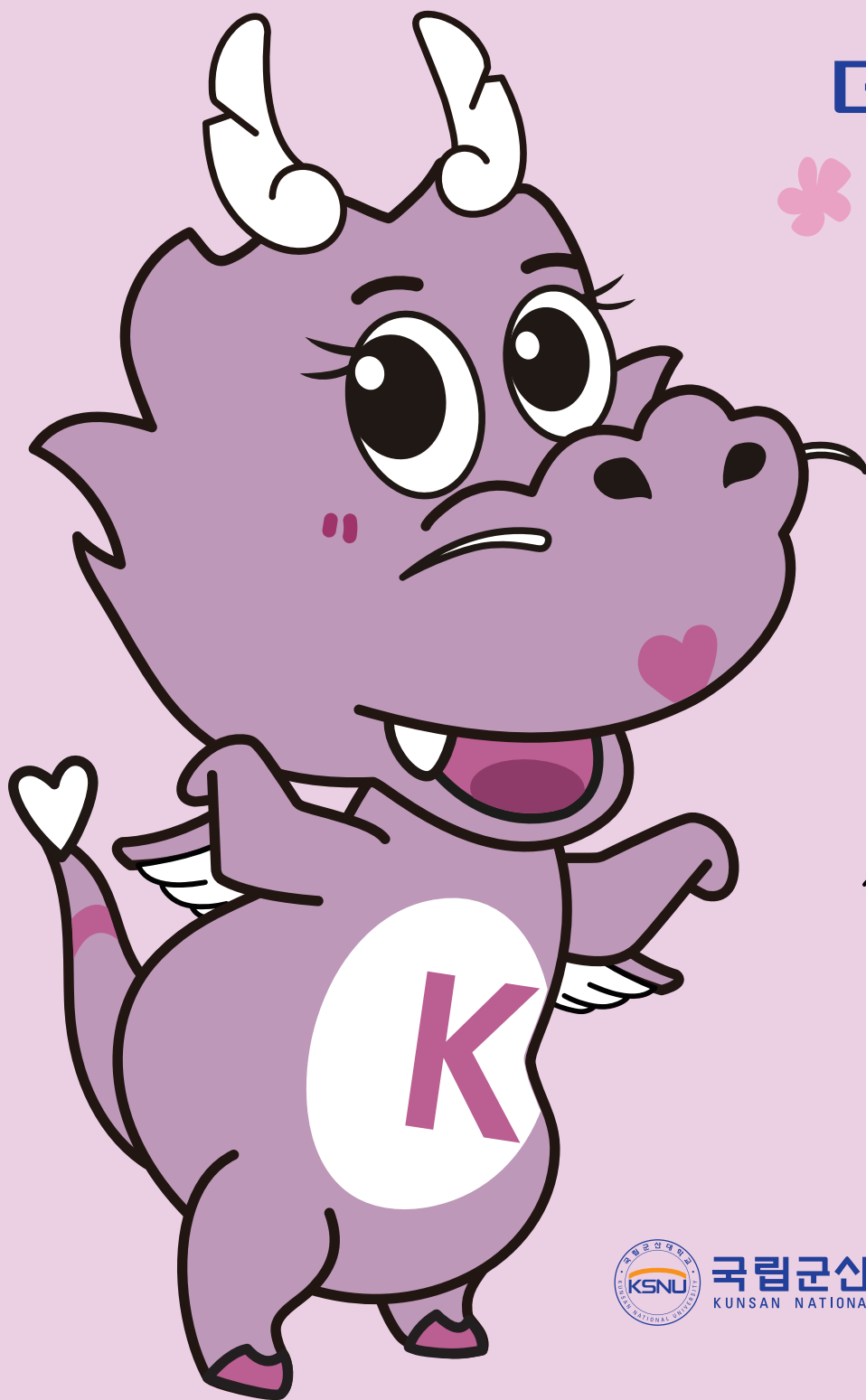


2025 학년도

국립군산대학교  
신입생 모집  
주요사항

입학 할 때보다 졸업 할 때  
더 빛나는 인재로



국립군산대학교  
KUNSAN NATIONAL UNIVERSITY

# 01 2025학년도 입시 주요 변경사항



## 1. 모집단위 개편

구 분	2024학년도	2025학년도	
	모집단위명 (입학정원)	모집단위명 (입학정원)	
모집단위 통합	컴퓨터소프트웨어학부(179)	컴퓨터소프트웨어 특성화대학(203)	(컴퓨터정보공학과), (인공지능융합학과), (임베디드소프트웨어학과), (소프트웨어학과), (IT융합통신공학과)
	IT융합통신공학과(29)		
모집단위 명칭 변경	식품생명과학부(식품영양학전공)(32)	식품영양학과(31)	
	식품생명과학부(식품생명공학전공)(27)	식품생명공학과(26)	
	산업디자인학과(28)	산업디자인학부(27)	
	에너지신산업학부(40)	이차전자-에너지학부(40)	

## 2. 자율전공학부 입학정원 및 전공선택권 확대

구 분	2024학년도	2025학년도
입학정원	자율전공학부 91명	자율전공학부 188명
전공선택	간호학부를 제외한 모든 학과(부) 선택 가능	간호학부를 제외한 모든 학과(부) + 교육(전공)단위* 선택 가능

★ 자율전공학부로 입학한 경우, 모집단위에 해당하는 모든 학과(간호 제외) 뿐만아니라, 모집정원이 없는 학과 및 교육(전공)단위 \* 로 운영되는 전공선택 가능

※ 교육(전공)단위 : 상담심리, 바이오헬스규제과학, 과학기술커뮤니케이션, 언어인지과학, 입체캐릭터, 재활스포츠복지, 스마트에코시스템공학, 스마트교통공학 등

## 3. 학종 면접 폐지

전 형 명	2023학년도 까지	2024학년도 이후
학생부종합 일반학생전형, 사회통합 (국가보훈·농어촌·만학도)	<ul style="list-style-type: none"> <li>1단계: 서류 100%</li> <li>2단계: 1단계 70% / 면접 30%</li> </ul>	면접 폐지 (서류 100%)

## 4. 최대 3회 지원 가능

학생부교과전형 2 회 + 학생부종합전형 1 회		
- 지역인재전형 1회		학생부종합전형 1회
- 지역인재전형을 제외한 학생부교과전형 1회 (학생부교과-일반전형 등)		

ex) 교과 지역인재전형 1회, 교과 일반전형 1회, 학종 일반학생전형 1회

## 5. 수능 최저기준 없음

모든 모집단위에서 수능 최저학력기준 없음

# 02 학과 한줄소개 및 진로분야

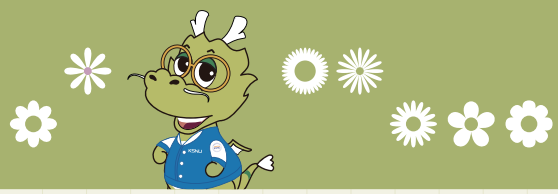


모집단위	학과 한줄소개 및 취업분야	모집단위	학과 한줄소개 및 취업분야
컴퓨터소프트웨어특성화대학 컴퓨터정보공학과[교직], 인공지능융합학과[교직], 임베디드소프트웨어학과, 소프트웨어학과, IT융합통신공학과	ChatGPT시대 AI로 취업!!, IT와 통신이 만나는 마법의 세계!! (진로) 인공지능개발자, 빅데이터분석가, 게임개발자, 블록체인 및 보안 관련업체 등 각종 공기업 (한국방송통신 안전지원센터, 수협중앙회 어선안전조업국, 한국수자원공사, 주택관리공단, 도청, 시청 등), 소프트웨어/하드웨어 관련 기업 및 부설연구소, 통신 및 방송 관련 기업 등	해양수산공공인재학과	공무원 세계의 블루오션(Blue Ocean) 해양수산공공인재학과 (진로) 해양경찰, 선박교통관제사, 수산직공무원, 선박직공무원, 선박감사원, 어업감독공무원, 항해사, 국내외 유통사, 연구원 등
생명과학과	미래 생명과학 분야를 선도할 인재를 양성합니다! (진로) 생명과학연구원, 바이오분야 연구원, 생체 및 분류 연구원, 약학연구원, 환경영향평가사, 검역공무원, 연구직 공무원	해양생명과학과	해양생명과학의 중심학과~ 해양생물관련 4차산업 선도학과 (진로) 해양레저및아쿠아리움, 양어사료및 바이오산업 연구원, 스마트양식회사연구원, 수산직공무원, 수산해양빅데이터연구원, 해양수산연구사, 관상어사육관리연구원 등

모집단위	학과 한줄소개 및 취업분야
해양생물자원학과	<b>해변에서 소노우 쿨링하면서 블루카본을 배우는 학과</b> (진로) 국립립기관연구원, 공무원, 아쿠아리스트, 해양수산연구소, 어촌지도사
수산생명의학과	<b>수산생명의학과는 어떻게 강팀이 되었는가?</b> (진로) 수산질병관리원, 동물용의약품 제약회사, 아쿠아리움, 수산직공무원 및 공공기관 등
식품영양학과[교직]	<b>'건강한 삶을 디자인하는 식품영양'</b> (진로) 영양사, 영양교사, 식품 및 건강기능식품 관련 기업, 공무원(보건직, 위생직, 정부 및 지자체 연구소 등)
기관공학과	<b>취업! 연봉! 두 마리 토끼 잡는 만능형 선박엔지니어 양성학과 기관공학과</b> (진로) 국내외 해운회사의 상선 기관사, 해양산업의 전문인력, 국가공무원, 공공기관 및 국제기구, 교육·연구분야의 교수, 연구원 등
식품생명공학과	<b>우리의 FTA (Food Technology Admin)가 되어줄래~?</b> (진로) 식품 및 건강기능식품 기업, 공무원 (식품의약품안전처), 연구소 등
경영학부	<b>세상은 경영으로 시작과 끝을 맺는다: 비즈니스인의 성장</b> (진로) 마케터, 생산·재무·인사관리자, MD, 경영 컨설턴트, 기업경영 연구원, 애널리스트, 노무사, MIS전문가, 물류관리 전문가, 지속가능 경영 전문가, 금융권, 증권사, 기업체 등
국제물류학과	<b>새만큼과 함께 세계로 나아가는 명품 국제물류학과!</b> (진로) 국제 운송기업, 국내 물류기업, 유통/무역 기업, 일반 제조기업, 공공기관
무역학과	<b>국경을 넘어 세계로! 글로벌 인재 양성 산실</b> (진로) 관세사, 국제통상전문가, 금융권(수출입관련), 해외영업, 공무원(관세직, 출입국관리직, 세무 등)
회계학부 회계학전공, 세무행정전공	<b>'회계' 현상을 보고 숫자로 말하다! 사칙연산(+ - x ÷)만 할 줄 알면 나도 전문가!</b> (진로) 공인회계사, 세무사, 세무직공무원, 공기업, 금융기관 등
금융부동산경제학과	<b>내 돌 반지 팔아 애코프로 샀더라면~</b> (진로) 은행, 금융공기업, 부동산 전문가, 공무원 및 공기업 등
벤처창업학과	<b>시작부터 평생 자산이 되는 창업 및 창업컨설팅 역량!</b> (진로) 창업가, 창업투자자, 창업경영컨설턴트, ESG경영심사원, 공기업 등
자율전공학부	<b>내 맘대로 전공실제 내 뜻대로 진로설계</b> (전공선택) 우리대학에 있는 모든 학과(간호 제외) 및 교육(전공)단위*로 운영되는 전공까지 원하는 학과와 전공을 1학년2학기때부터 선택할수 있음. ※ 교육(전공)단위 : 상담심리, 바이오헬스규제과학, 과학기술 커뮤니케이션, 언어인지과학, 입체캐릭터, 재활스포츠복지, 스마트에코시스템공학, 스마트교통공학 등
미술학과[교직]	<b>미술학과에서 너의 미래를 그려봐!</b> (진로) 미술교사(교직이수자), 큐레이터, 학예사, 작가, 개인 화실 창업 등
음악과	<b>음악으로 소통하는 21세기 창의융합형 인재발굴기관</b> (진로) 대학원 진학 및 음악, 합창단 교향악단·오페라 단원, 반주자, 개인레슨, 방과 후 교사, 강사, 문화재단, 사회교육원, 학원 운영, 작곡가, 음악치료사, 음악심리지도사, 음악 기획 및 프로그램 개발자
조선공학과	<b>바다 위의 테슬라(자율운항선박)시대가 시작되다.</b> (진로) 대형 조선소(현대,삼성, 한화), 중소형 조선소, 선급협회 및 연구소, 공무원 등
글로벌융합학부	글로벌융합학부(동북아문화콘텐츠전공, 글로벌비즈니스전공, 글로벌IT전공)는 외국인 유학생 대상 정원의전형 전담 학부임
전자공학과[교직]	<b>너의 손에 있는 작은 세상(전자기기) 우리가 만들어 보자!</b> (진로) 전자공학 관련 기업, 부설연구소, 통신, 반도체 관련 기업 등
전기공학과	<b>찌릿~찌릿! 전기공학과와 함께! 전기에너지를 실생활에 유용한 기능으로 변환하는 기술을 전공하는 학과</b> (진로) 각종 공기업(한국전력공사, 한국수력원자력, 전기안전공사 등), 공무원, 전기 관련 산업체 등
신소재공학과	<b>신산업, 신기술을 열어가는 신소재로 올래~</b> (진로) 반도체*전자, 이차전지*에너지, 로봇*자동차 산업분야 공기업 및 민간기업 연구원/엔지니어
화학공학과	<b>지구를 지키는 화학공학. 기후위기는 우리가 막는다.</b> (진로) 반도체, 에너지/환경, 제약/화장품, 정유/정밀화학 관련 기업, 연구소, 공공기관 등
환경공학과	<b>지구의 미래는 우리의 손에, 환경을 치료하는 의사</b> (진로) 환경직공무원, 수자원공사, 환경공단, 엔지니어링회사, 환경컨설팅회사 등
토목공학과	<b>미래 실무형 건설 전문 인재 양성</b> (진로) 토목 설계 및 시공업체, 건설분야 공기업 (한국농어촌공사 등) 및 공무원, 건설안전진단업체

모집단위	학과 한줄소개 및 취업분야
해양건설공학과	<b>"국토가 좁고 심연이 바다인 대한민국, 이제는 해양건설 시대!</b> (진로) 공기업(국토정보공사, 코레일, 농어촌공사), 토목직공무원, 토목설계회사, 토목시공회사, 해양조사회사, 지반조사 및 탐사회사
첨단과학기술학부 반도체물리전공, 소재화학전공	<b>최첨단 반도체 소재와 기술이 궁금해? 드루와~</b> (진로) 기업/연구소 연구원, 과학교사, 기술직공무원, 변리사, 과학기자, 전기기사, 위험물취급기사 등
수학과[교직]	<b>1 더하기 1은 2라니까?</b> (진로) 중등교사, 이공계 연구원, 데이터사이언티스트, 빅데이터분석가, 통계청, 마케팅 조사 및 분석가, 은행원, 보험 및 증권, 영상처리전문가 등
국어국문학과	<b>콘텐츠 시대, 전문 스토리텔러가 되어보세요!</b> (진로) 문화콘텐츠/웹소설 작가·기획자, 웹라이터, 방송작가, 한국어교육, 출판·언론
영어영문학과[교직]	<b>영어 참교육 한번 받아봐? 영문과가 딱이지!</b> (진로) 영어교사, 공무원, 기업근무자, 항공승무원, 통번역사 등
일어일문학과	<b>서울로 유학갈래, 일본으로 유학갈래?</b> (진로) 일본 기업, 국내외항공사, 호텔, 국내외공무원, IT계열 등
중어중문학과[교직]	<b>요즘 같은 시대에 중국어 안 배우면 코 베이징</b> (진로) 항공사, 통번역가, 중국어교사, 공무원 등
역사학과	<b>과거와 미래, 현재엔 우리가 있어! 우리의 히스토리~</b> (진로) 고고학자, 박물관 학예사, 연구원, 역사교육 전문가, 역사교사 등
철학과[교직]	<b>진리는 나의 힘! 모든 학문의 뿌리는 철학!</b> (진로) 철학연구자(교사, 교수, 연구원), 철학 및 논술 교육 전문가(독서, 토론, 글쓰기, 논리논술), 철학상담치료사, 문화예술 평론가, 작가, 기자, 교육행정가(공무원 포함) 등
미디어문화학부	<b>넷플릭스 보러갈래?</b> (진로) 콘텐츠 기획 제작자(기획PD,제작PD, 편집감독, 시나리오작가 등), 공공미디어센터, 미디어교육자, 영화평론가, 광고기획, 문화산업마케터 등
아동학부	<b>너 T0야? 큐티? 프리티? 그럼 아동학부 OT 고고!!</b> (진로) 어린이집 교사, 대학원진학, 전문상담가 및 치료사 등
사회복지학부 사회복지정책전공, 사회복지서비스전공	<b>따뜻한 가슴.... 냉철한 판단... 그것이 사회복지(크덕)</b> (진로) 사회복지사, 공기업, 사회복지직 공무원, 정신·의료·학교 사회복지사
법행정경찰학부 법경찰학트랙, 행정학트랙	<b>법, 행정, 경찰 뭘 좋아할지 몰라서 다 준비했어</b> (진로) 행정공무원, 법원공무원, 경찰공무원, 공공기관, 변호사, 공기업 및 사기업
간호학부[교직]	<b>GLOCAL NURSING! 지역사회와 함께하는 글로벌 간호교육</b> (진로) 병원간호사, 보건분야공무원, 산업간호사, 연구간호사, 보험심사간호사, 간호장교등
의류학부	<b>패션을 알고 싶어? 패션이 사람을 만드니까!</b> (진로) 패션디자이너, 3D버추얼디자이너, 패션머천다이지어 (MD), 패턴너, 패션컨설턴트
해양경찰학부	<b>미래를 여는 경찰인재 양성의 요람</b> (진로) 경찰공무원(해양, 육지), 변호사, 소방공무원, 형사사법기관(검찰, 교정, 보호관찰), 지방직 공무원 등
체육학부 체육학전공[교직], 스포츠과학전공	<b>"SPORTS FOR ALL, SPORTS FOR LIFE" 우리와 함께해 ~!</b> (진로) 체육교사, 공공기관(사·도·군 체육회), 스포츠지도사 (생활, 장애인, 노인, 유소년), 건강운동관리사, 스포츠안전 관리자, 각종 공무원 등
산업디자인학부[교직]	<b>현실과 상상력을 결합한 디자인의 힘으로 세상을 변화시켜 볼래?</b> (진로) 광고, 편집, 일러스트, 애니메이션, 패션&인테리어 텍스타일 디자이너, VMD, 컬러리스트, 교육자
기계공학부 자동차공학전공, 기계설계공학전공[교직], 기계공학전공	<b>로봇, 전기차, 에너지! 아이디어와 혁신으로 미래를 선도하는 기계공학!</b> (진로) 기계공학 계열 연구원, 산업체 제품 개발 및 설계 업무 담당, 공학계열 공무원 및 교사 등
건축공학부	<b>가치있는 건축물을 생산할 수 있는 전문 건축인~!!</b> (진로) 건설회사, 건축설계사무소, 구조기술사사무소, 친환경건설링사무소, 건축직 공무원 및 공기업 등
공간디자인융합기술학부	<b>여기서 카페할래, 전시할래? 여기서 사업할래...아니면...나랑 같이 살래~~? 뭘 하든 공간디자이너가 다 만들어줍니다.</b> (진로) 공간디자이너(실내건축, 전시디자인, 가구/조명디자인, 마감재 관련 디자이너), 현장관리자(건축 및 실내건축 시공실무자), 건축 디자인 관련 공무원
이차전지·에너지학부	<b>아는 형님의~ 아는 누나의~ 아는 친척의~ 에너지파!</b> (진로) 이차전지·반도체·재생에너지 관련 기업 및 연구소, 발전소·화학소재 기업, 에너지 신산업 관련 창업

# 03 모집단위별 모집인원



대학	계열	모집단위	정원	수시모집												정시모집		총계 (수시 + 정시)
				정원 내								정원 외				정원 내		
				학생부교과				학생부종합		실기/실적 위주		학생부교과				가군	다군	
				일반 전형	지역 인재 Ⅰ	지역 인재 Ⅱ	저소득 총학생	일반 학생	사회 통합	일반 전형 미술	특기자 체육	농어촌 학생	특성화 고교 졸업자	특수 교육 대상자	특성화 고졸 재직자	일반 전형 (실기 위주)	일반 전형 (수능 위주)	
컴퓨터 소프트웨어 특성화대학	공학	컴퓨터소프트웨어특성화대학 (컴퓨터정보공학과[교직], 인공지능융합학과[교직], 임베디드소프트웨어학과, 소프트웨어학과, IT융합통신공학과)	203	105	39		4	37	1			7	2			17	212	
해양·바이오 특성화대학	자연 과학	생명과학과	22	12	3			6				2				1	24	
		해양수산공공인재학과	19	12	2		4				2	1			1	22		
		해양생명과학과	19	10	3		5				1	1	1		1	22		
		해양생물자원학과	35	20	6		7				3	1			2	39		
		수산생명의학과	30	15	5		8				1	1			2	32		
		식품영양학과[교직]	31	15	7		7				1	1			2	33		
	공학	기관공학과	15	9	2		3				1				1	16		
		식품생명공학과	26	16	4		5				1	1			1	28		
경영특성화 대학	인문 · 사회	경영학부(경영학전공)	54	31	9		1	10				4	1			3	59	
		국제물류학과	27	15	5		6				1	1			1	29		
		무역학과	29	17	5		6				1	1			1	31		
		회계학부(회계학전공, 세무행정전공)	36	17	8		9				1	1		12	2	50		
		금융부동산경제학과	24	13	4		6				1	1			1	26		
	공학	벤처창업학과	15	5	4		5				1				1	16		
자율전공 대학	구분없음	자율전공학부	188	131	50										7	188		
	예·체능	미술학과[교직]	10						10							10		
		음악과																
	공학	조선공학과																
융합과학 공학대학	공학	글로벌융합학부 (동북아문화콘텐츠전공, 글로벌비즈니스전공, 글로벌IT전공)																
		전자공학과[교직]	32	18	6		6				1	1			2	34		
		전기공학과	40	18	9		10				1	2			3	43		
		신소재공학과	20	12	4		3				2				1	22		
		화학공학과	22	13	4		4				2				1	24		
		환경공학과	39	24	6		1	7			2	1			1	42		
		토목공학과	52	30	8		1	9			2	1			4	55		
		해양건설공학과	19	11	3		4				1				1	20		
	자연 과학	첨단과학기술학부 (반도체물리전공, 소재화학전공)	29	16	5		7				2	1			1	32		
수학과[교직]		20	14	3		2				2				1	22			

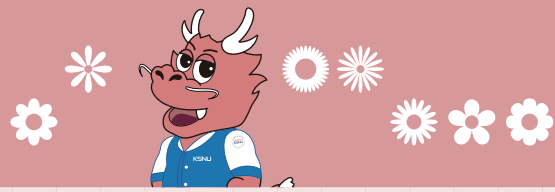


대학	계열	모집단위	정원	수시모집												정시모집		총계 (수시 + 정시)
				정원 내								정원 외				정원 내		
				학생부교과			학생부종합		실기/실적 위주		학생부교과				가군	다군		
				일반 전형	지역 인재 Ⅰ	지역 인재 Ⅱ	저소득 층학생	일반 학생	사회 통합	일반 전형 미술	특기자 체육	농어촌 학생	특성화 고교 졸업자	특수 교육 대상자	특성화 고졸 재직자	일반 전형 (실기 위주)	일반 전형 (수능 위주)	
인문콘텐츠 융합대학	인문 · 사회	국어국문학과	23	11	4		1	5	1			1				1	24	
		영어영문학과[교직]	28	16	6			5			1					1	29	
		일어일문학과	30	17	6		1	5			1	1				1	32	
		중어중문학과[교직]	19	10	3			5			1					1	20	
		역사학과	17	9	2			5			1					1	18	
		철학과[교직]	17	11	2			3			1					1	18	
ICC 특성화 대학부	인문 · 사회	미디어문화학부	29	14	4		1	8			1	1				2	31	
		아동학부(아동가족학전공)	27	14	5		1	6			2					1	29	
		사회복지학부 (사회복지정책전공, 사회복지서비스전공)	39	19	7		1	10					2			2	41	
		법행정경찰학부	79	41	11		1	18	1		2	1				7	82	
	자연 과학	간호학부(간호학전공)[교직]	40	8	12	1	1	13	1		2	1				4	43	
		의류학부	29	15	5		1	7			2					1	31	
		해양경찰학부	29	14	4			9	1		2	1				1	32	
	예·체능	체육학부 (체육학전공[교직], 스포츠과학전공)	39					5		19						15	39	
		산업디자인학부[교직]	27							27							27	
	공학	기계공학부 (자동차공학전공, 기계설계공학전공[교직], 기계공학전공)	87	48	16		1	15			3			12		7	102	
		건축공학부(건축공학전공)	39	21	7			9			2					2	41	
		공간디자인융합기술학부	29	15	6			6			1	1				2	31	
		이차전자-에너지학부	40	26	3			9								2	40	
총계			1,723	908	307	1	16	319	5	37	19	66	25	3	24	15	96	1,841

- ※ 자율전공학부 소속 학생은 간호학부를 제외한 모든 학과(부) 및 전공을 선택할 수 있음
- ※ ICC특성화대학부: ICC(Industry-Community-Coupled Cooperation Center: 산업협업센터) 기반 특성화 대학부
- ※ 자율전공학부내 교육단위(상당심리, 바이오헬스규제과학, 과학기술커뮤니케이션, 언어인지과학, 입체캐릭터, 재활스포츠복지, 스마트에코시스템공학, 스마트교통공학 등)를 운영할 수 있음
- ※ 글로벌융합학부(동북아문화콘텐츠전공, 글로벌비즈니스전공, 글로벌IT전공)는 외국인 유학생 대상 정원의 전담 학부임
- ※ 수시모집 미충원인원은 정시모집으로 이월하여 모집

# 04 2024학년도 수시모집 입시결과

KUNSAN NATIONAL UNIVERSITY

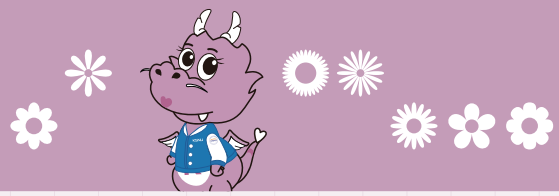


전형구분	대학명	모집단위명	모집인원	지원인원	경쟁률	총원합계	최종등록 인원	최종입학자(등급)		
								최고	평균	70%컷
학생부교과 (일반전형)	HASS 대학	국어국문학과	10	48	4.8	38	8	2.07	4.83	5.84
		영어영문학과	13	31	2.4	18	12	4.65	5.88	5.58
		일어일문학과	15	92	6.1	35	14	3.73	5.29	5.70
		중어중문학과	10	21	2.1	11	7	5.70	6.23	6.41
		역사학과	10	33	3.3	23	7	3.58	5.04	5.40
		철학과	10	26	2.6	16	7	2.61	5.49	6.82
		금융부동산경제학과	14	38	2.7	24	9	5.70	6.70	7.19
		무역학과	17	54	3.2	37	11	3.88	5.44	5.70
		국제물류학과	18	33	1.8	15	5	4.36	5.67	6.76
		벤처창업학과	4	9	2.3	5	2	최종등록인원 3명이하 미공개		
	ONSE 대학	수학과	14	18	1.3	4	3	최종등록인원 3명이하 미공개		
		생명과학과	12	39	3.3	27	6	4.57	5.26	5.39
		해양생명과학과	10	30	3.0	20	7	4.76	5.73	5.96
		해양생물자원학과	20	64	3.2	38	18	3.94	6.14	6.64
		수산생명의학과	15	92	6.1	47	13	4.09	4.72	4.74
		해양수산공공인재학과	12	49	4.1	28	10	4.52	5.80	6.07
		식품생명과학부 식품영양학전공	14	58	4.1	26	14	2.21	4.22	4.77
		식품생명과학부 식품생명공학전공	15	48	3.2	33	7	2.68	5.29	5.57
		전자공학과	19	41	2.2	22	12	3.83	6.24	6.46
		전기공학과	18	108	6.0	51	18	2.69	4.32	4.69
		토목공학과	37	102	2.8	65	33	2.33	5.99	6.55
		환경공학과	23	53	2.3	30	10	3.89	6.17	6.71
		신소재공학과	12	49	4.1	37	9	3.11	5.55	5.64
		화학공학과	12	40	3.3	28	8	4.25	5.44	5.93
		IT융합통신공학과	16	38	2.4	22	6	5.47	6.46	7.03
		조선공학과	7	23	3.3	16	3	최종등록인원 3명이하 미공개		
		기계공학부	48	110	2.3	62	29	2.20	5.79	6.26
		해양건설공학과	12	20	1.7	8	4	7.29	7.49	7.54
		기관공학과	9	15	1.7	6	5	5.22	6.08	6.80
	ICC 대학부	법행정경찰학부	40	193	4.8	138	38	2.16	4.99	5.44
		회계학부	17	41	2.4	24	10	1.97	4.80	5.73
		미디어문화학부	15	77	5.1	50	14	3.62	4.77	5.24
		경영학부	32	92	2.9	60	22	2.63	5.28	5.69
		사회복지학부	19	66	3.5	47	17	3.63	5.02	5.07
		아동학부	15	45	3.0	30	11	4.83	5.57	5.71
		간호학부	8	73	9.1	16	8	1.86	2.37	2.25
		첨단과학기술학부	17	21	1.2	4	4	3.38	6.22	6.58
		의류학부	15	49	3.3	31	15	4.38	5.62	6.21
		해양경찰학부	14	94	6.7	41	13	2.50	4.18	5.00
		컴퓨터소프트웨어학부	96	239	2.5	143	57	3.31	5.83	6.14
		건축공학부	21	89	4.2	68	18	5.11	6.88	7.38
		공간디자인융합기술학부	17	40	2.4	23	10	2.75	5.50	5.70
		에너지신산업학부	28	36	1.3	8	19	4.53	6.47	7.21
		자율전공학부	57	311	5.5	157	51	3.46	5.98	6.56
학생부교과 (지역인재 전형 1)	HASS 대학	국어국문학과	4	16	4.0	12	1	최종등록인원 3명이하 미공개		
		영어영문학과	5	10	2.0	5	2	최종등록인원 3명이하 미공개		
		일어일문학과	5	18	3.6	7	4	4.69	5.62	5.97
		중어중문학과	3	6	2.0	3	2	최종등록인원 3명이하 미공개		
		역사학과	3	9	3.0	6	2	최종등록인원 3명이하 미공개		
		철학과	2	3	1.5	1	1	최종등록인원 3명이하 미공개		
		금융부동산경제학과	4	7	1.8	3	3	최종등록인원 3명이하 미공개		
		무역학과	5	10	2.0	5		최종등록인원 3명이하 미공개		
		국제물류학과	6	12	2.0	6	4	5.56	5.79	5.83
		벤처창업학과	3	7	2.3	4	1	최종등록인원 3명이하 미공개		
	ONSE대학	수학과	3	4	1.3	1	2	최종등록인원 3명이하 미공개		
		생명과학과	3	5	1.7	2		최종등록인원 3명이하 미공개		
		해양생명과학과	3	10	3.3	6	3	최종등록인원 3명이하 미공개		
		해양생물자원학과	6	13	2.2	7	5	5.77	6.43	7.08
		수산생명의학과	5	17	3.4	8	5	4.39	4.90	5.05
		해양수산공공인재학과	2	8	4.0	1	2	최종등록인원 3명이하 미공개		
		식품생명과학부 식품영양학전공	7	18	2.6	5	7	4.38	5.10	5.41
		식품생명과학부 식품생명공학전공	4	6	1.5	2	2	최종등록인원 3명이하 미공개		
		전자공학과	6	16	2.7	5	6	4.38	5.53	5.78
		전기공학과	9	35	3.9	23	8	2.30	5.36	6.13
		토목공학과	3	14	4.7	11	3	최종등록인원 3명이하 미공개		
		환경공학과	7	21	3.0	14	4	4.66	5.94	6.01
		신소재공학과	4	14	3.5	10	3	최종등록인원 3명이하 미공개		



전형구분	대학명	모집단위명	모집인원	지원인원	경쟁률	총원합계	최종등록 인원	최종입학자(등급)		
								최고	평균	70%컷
학생부교과 (지역인재 전형 I)	ONSE대학	화학공학과	4	9	2.3	3	4	4.80	5.47	5.56
		IT융합통신공학과	5	15	3.0	10	3	최종등록인원 3명이하 미공개		
		조선공학과	3	3	1.0		3			
		기계공학부	16	50	3.1	34	10	5.25	6.41	6.53
		해양건설공학과	3	4	1.3	1	1	최종등록인원 3명이하 미공개		
		기관공학과	2	3	1.5					
	ICC대학부	법행정경찰학부	11	40	3.6	15	11	3.20	5.18	5.51
		회계학부	7	11	1.6	4	5	5.12	5.83	6.13
		미디어문화학부	5	20	4.0	13	4	4.11	4.72	4.65
		경영학부	11	26	2.4	14	8	3.23	5.26	5.76
		사회복지학부	6	37	6.2	7	5	2.09	3.72	4.55
		아동학부	5	12	2.4	7	4	4.70	6.09	5.95
		간호학부	16	98	6.1	44	15	1.40	2.80	3.16
		첨단과학기술학부	3	6	2.0	3		최종등록인원 3명이하 미공개		
		의류학부	6	17	2.8	11	4	5.48	6.30	6.56
		해양경찰학부	5	19	3.8	1	5	3.11	3.81	4.06
		컴퓨터소프트웨어학부	32	71	2.2	39	26	4.01	6.17	6.90
		건축공학부	6	27	4.5	19	6	4.56	6.61	7.56
		공간디자인융합기술학부	5	17	3.4	8	5	4.94	5.73	6.31
		에너지신산업학부	2	6	3.0	3	2	최종등록인원 3명이하 미공개		
		자율전공학부	29	174	6.0	118	25	3.44	6.18	6.69
	ICC대학부	간호학부	1	8	8.0	7	1	4.70	4.70	4.70
실기/실적위주 (일반전형)	HASS대학	미술학과	20	28	1.4	3	11	4.83	7.36	7.79
		산업디자인학과	28	65	2.3	35	22	4.16	6.52	7.15
		음악과(피아노)	7	14	2.0	6	6	4.12	6.46	6.67
		음악과(관현악)	6	22	3.7	11	1	최종등록인원 3명이하 미공개		
		음악과(성악)	4	4	1.0					
		음악과(작곡)	1	2	2.0	1				
실기/실적위주 (특기자전형)	ICC대학부	체육학부	20	19	1.0	2	13	4.85	7.00	7.75
학생부종합 (일반학생 전형)	HASS대학	국어국문학과	6	16	2.7	8	6	4.73	6.48	6.79
		영어영문학과	7	10	1.4	3	2	최종등록인원 3명이하 미공개		
		일어일문학과	7	32	4.6	12	6			
		중어중문학과	5	7	1.4	2	4	7.03	7.18	7.28
		역사학과	5	31	6.2	18	4	4.45	5.46	5.66
		철학과	3	5	1.7	2		최종등록인원 3명이하 미공개		
		금융부동산경제학과	4	17	4.3	12	2			
		무역학과	7	18	2.6	10	4	4.57	5.81	6.46
		국제물류학과	2	6	3.0	4	1	최종등록인원 3명이하 미공개		
		벤처창업학과	6	10	1.7	3	2			
	ONSE대학	수학과	2	3	1.5	1				
		생명과학과	6	10	1.7	4	3			
		해양생명과학과	6	14	2.3	7	4	4.13	6.08	6.76
		해양생물자원학과	7	17	2.4	9	3	최종등록인원 3명이하 미공개		
		수산생명의학과	7	52	7.4	10	6	4.24	4.88	4.74
		해양수산공공인재학과	3	18	6.0	15	2	최종등록인원 3명이하 미공개		
		식품생명과학부 식품영양학전공	7	23	3.3	12	7	5.44	6.43	6.59
		식품생명과학부 식품생명공학전공	6	14	2.3	8	4	5.71	6.68	6.96
		전자공학과	4	9	2.3	5	3	최종등록인원 3명이하 미공개		
		전기공학과	10	33	3.3	10	7	4.60	5.91	6.22
		토목공학과	6	25	4.2	19	5	5.54	6.26	6.50
		환경공학과	7	18	2.6	9	7	4.78	6.44	7.06
		신소재공학과	3	7	2.3	4	2	최종등록인원 3명이하 미공개		
		화학공학과	5	13	2.6	4	5	4.65	6.27	6.72
		IT융합통신공학과	5	11	2.2	6	3	최종등록인원 3명이하 미공개		
		조선공학과	4	7	1.8	3	2			
		기계공학부	15	39	2.6	24	8	3.63	6.01	6.95
		해양건설공학과	3	5	1.7	2	1	최종등록인원 3명이하 미공개		
		기관공학과	3	5	1.7	2	1			
	ICC대학부	법행정경찰학부	19	65	3.4	23	19	4.93	5.89	6.18
		회계학부	9	17	1.9	8	5	2.78	5.95	6.87
		미디어문화학부	8	45	5.6	7	8	4.89	5.33	5.49
		경영학부	9	32	3.6	23	8	4.38	5.57	6.25
		사회복지학부	10	71	7.1	14	10	3.83	4.91	5.22
		아동학부	6	23	3.8	10	5	5.69	6.48	6.60
		간호학부	10	193	19.3	20	9	2.92	3.49	3.68
		첨단과학기술학부	6	10	1.7	4	3	최종등록인원 3명이하 미공개		
		의류학부	8	36	4.5	15	6	5.23	6.37	6.54
		해양경찰학부	8	33	4.1	8	7	4.78	5.68	5.84
		컴퓨터소프트웨어학부	30	80	2.7	34	30	1.88	5.78	6.44
		건축공학부	7	30	4.3	23	6	5.00	6.67	7.38
		공간디자인융합기술학부	6	16	2.7	10	5	5.42	6.26	6.50
		에너지신산업학부	8	15	1.9	7	5	4.39	6.27	6.93

# 05 전형요소별 반영비율 및 반영교과



## 1. (수시모집) 전형요소별 반영비율

전형명	모집단위	전형요소 반영비율(%)					비고
		학생부	수능	면접 (실기)	서류	기타	
<b>학생부교과</b> - 일반전형 - 지역인재 I, II - 저소득층학생 - 농어촌학생 - 특성화고교졸업자 - 특수교육대상자 - 특성화고교졸재직자	해당 모집단위	100 (100)					
<b>학생부종합</b> - 일반학생 - 사회통합 (국가보훈 농어촌·만학도)	해당 모집단위				100 (100)		- 서류평가(학생부)
<b>실기/실적위주</b> - 일반전형(미술)	미술/ 산업디자인	40 (5.7)		60 (94.3)			- 실기고사
<b>실기/실적위주</b> - 특기자전형(체육)	체육학부	20 (3.7)		30 (34.4)		50 (61.9)	- 경기실적 - 면접고사 - 학교폭력 조치사항(감점부여)

- 각 전형요소의()의 수치는 실질 반영비율임

## 2. (수시모집) 모집계열별 반영교과 및 진로선택과목

모집계열	반영교과	요소별 점수산출							
		교과	비교과						
인문·사회계열 / 예·체능계열 / 해양경찰학부	국어, 영어, 한국사, 사회(역사/도덕 포함) 교과에서 이수한 전 과목	석차등급 (1-9등급)	실질출결 사항반영						
자연과학계열 / 공학계열 ※ 단, 해양경찰학부 제외	수학, 영어, 한국사, 과학 교과에서 이수한 전 과목								
자율전공학부	국어, 수학, 영어, 한국사, 사회(역사/도덕 포함), 과학 교과에서 이수한 전 과목								
진로선택과목 가산점 반영 기준									
	<table><tr><td>산출식</td><td>산출점수</td><td>비고</td></tr><tr><td>(상위 3과목 성취도의 합) 3 (이수과목의 수)</td><td>5점</td><td>성취도별 가산점 기준 : 'A'(5점), 'B'(3점), 'C'(1점)</td></tr></table>			산출식	산출점수	비고	(상위 3과목 성취도의 합) 3 (이수과목의 수)	5점	성취도별 가산점 기준 : 'A'(5점), 'B'(3점), 'C'(1점)
	산출식	산출점수	비고						
(상위 3과목 성취도의 합) 3 (이수과목의 수)	5점	성취도별 가산점 기준 : 'A'(5점), 'B'(3점), 'C'(1점)							
※ 진로선택과목은 성취도 기준 상위 3과목만 인정									

# 06 입학전형 일정



모집시기	원서 접수	합격자 발표	등록 기간
수시 모집	'24.09.09.(월) ~ 13.(금)	'24.11.29.(금) 예정	'24.12.16.(월) ~18.(수)
정시 ㉠/㉡군 모집	'24.12.31.(화) ~'25.01.03.(금)	'25.02.07.(금) 예정	'25.02.10.(월) ~12.(수)
추가 모집	정시 총원합격자 등록마감 이후	'25.02.28.(금) 18:00까지	<등록 마감> '25.02.28.(금)

※ 상기 일정은 추후 변경될 수 있으며, 변경될 경우 재안내 예정

